

**SELARL
C. AUBERT
C. LEFEBVRE
A-M. GRENET
L. HAUZAY
M. ROTUNNO
E. LEVESQUE**

Commissaires de Justice Associés

**14 rue Desmarets
76200 DIEPPE**

huissiers@justice76.fr

PROCES VERBAL DE DESCRIPTIF

L'AN DEUX MILLE VINGT-QUATRE ET LE VINGT-HUIT MARS de 10 H à 12 h

À LA REQUETE DE

La Société MY MONEY BANK, société anonyme, dont le siège social est Tour Europlaza - La Défense 4 - 20, avenue André Prothin 92063 Paris La Défense Cedex, immatriculée RCS Nanterre n° 784 393 340 agissant poursuites et diligences de son représentant légal domicilié en cette qualité audit siège.

Ayant élu domicile au cabinet de Maître Vanessa MALICKI, membre de la SELARL MP AVOCATS, avocat au barreau de DIEPPE, y demeurant 20 avenue Pasteur, lequel est constitué sur le présent commandement et ses suites et au cabinet duquel pourront être notifiés les actes d'opposition, offres réelles et toutes significations relatives à la saisie et en l'étude de l'huissier soussigné.

Et pour avocat plaident **Maître Vincent PERRAUT**, avocat au barreau de Paris, membre de la SELARL Inter-Barreaux SILLARD CORDIER & ASSOCIES, ayant son siège à VERSAILLES (78000) 73 bis Rue du Maréchal Foch, (Tél : 01.39.20.15.75 – Fax : 01.39.20.15.99 – cabinet@avocats-sillard.com)

Agissant en vertu :

De la copie exécutoire d'un acte notarié en date du 29 avril 2021, reçu par Maître Frédéric BORIES, Notaire associé membre de la SELARL « Charles-Henry GERARD, Frédéric BORIES, Yann DEBRAY et Thomas PUTINE » sis à GRASSE (06) 80 avenue Frédéric Mistral, contenant prêt accordé à AVOVENTES pour un montant de 165.029,56 euros, et affectation hypothécaire

Par suite d'un commandement de payer valant saisie signifié par acte de mon Ministère en date du 7 mars 2024

Poursuivant l'exécution à l'encontre de AVOVENTES

Ce pourquoi, déférant à cette réquisition,

Je, Claude LEFEBVRE, membre de la SELARL, Société d'Exercice Libéral à Responsabilité Limitée AUBERT LEFEBVRE HAUZAY ROTUNNO LEVESQUE dont le siège social est sis 14 Rue Desmarets à DIEPPE, Commissaires de Justice associés, dont le siège est situé 14 rue Desmarets 76200 DIEPPE,

Me suis rendu ce jour 28 mars 2024 au 394, route de Rivery (76390) AUMALE, à l'effet de procéder à l'état descriptif de l'immeuble, objet des poursuites.

MD:

Acte : 1

Compte banque CDC :
FR27 4003 1000 0100
0012 0530 K96
BIC CDCGFRPP

Accepte le paiement par carte
bancaire par téléphone et sur
www.justice76.fr



Siège Social :

14 rue Desmarets
76200 Dieppe

Bureaux Annexes :

2 rue du Marché
76270 Neufchâtel en Bray

32 rue de la République
76440 Forges les eaux

8 av. du Général Leclerc
76220 Goumay en Bray

18 rue de la Libération
76720 Auffay

**SELARL
C. AUBERT
C. LEFEBVRE
A-M. GRENET
L. HAUZAY
M. ROTUNNO
E. LEVESQUE**

Commissaires de Justice Associés

**14 rue Desmarets
76200 DIEPPE**

huissiers@justice76.fr

Là étant, assisté du cabinet EFFIDIAG, diagnostiqueur, j'ai rencontré [REDACTED] ainsi déclarée.

Je lui ai décliné mes nom et qualité, ainsi que l'objet de ma mission. Celle-ci m'a ouvert l'accès et, en sa présence, j'ai procédé à l'état descriptif suivant :

ENVIRONNEMENT

La propriété saisie est située 394, route de Rivery (76390) AUMALE.

Aumale est une commune rurale du Pays de Bray. Située en Seine-Maritime, elle est limitrophe des départements de l'Oise et de la Somme.

Au dernier recensement, elle totalisait 1 974 habitants. Elle est desservie par l'échangeur 12 (situé à 4 km) de l'A29 (Saint-Quentin-Amiens-Le Havre) et par une gare ferroviaire. Elle dispose de tous les services et commerces attachés à une commune de cette dimension.

L'immeuble saisi est situé en périphérie du centre-bourg, à proximité du Viaduc de la Bresle. Le bien est cadastré section BK numéro 7 lieudit « Terres de Rivery » pour 48a 09ca..

DESCRIPTIF EXTERIEURS

Le bien saisi est constitué d'une maison d'habitation avec dépendance édifiés sur une parcelle en pelouse

La propriété consiste en :

- une maison d'habitation, comprenant :
 - Rez de chaussée divisé en séjour double, cuisine, dégagement desservant wc, une chambre et une salle de bains
 - A l'étage : un palier, un espace de bureau et deux chambres dont une avec wc
 - Sous-sol complet comprenant chaufferie, cuve à fioul
- Autre construction à usage de garage et deux box
- Jardin
- Moitié du lit de la rivière

La propriété est clôturée par une haie végétale doublée d'un grillage.

On y accède par un portail aluminium, à système d'ouverture électrique. Deux importants piliers de briques précèdent le portail.

Une allée gravillonnée conduit jusqu'à la maison et à sa dépendance.

MD:

Acte : 2

Compte banque CDC :
FR27 4003 1000 0100
0012 0530 K96
BIC CDCGFRPP

Accepte le paiement par carte
bancaire par téléphone et sur
www.justice76.fr



Siège Social :

14 rue Desmarets
76200 Dieppe

Bureaux Annexes :

2 rue du Marché
76270 Neufchâtel en bray

32 rue de la République
76440 Forges les eaux

8 av. du Général Leclerc
76220 Goumay en Bray

18 rue de la Libération
76720 Auffay

**SELARL
C. AUBERT
C. LEFEBVRE
A-M. GRENET
L. HAUZAY
M. ROTUNNO
E. LEVESQUE**

Commissaires de Justice Associés

**14 rue Desmarets
76200 DIEPPE**

huissiers@justice76.fr

Une large pelouse arborée sépare la maison d'habitation de la route et un jardin japonais a été confectionné à proximité de l'habitation.

La maison est couverte en chaume. La façade est en colombages. L'ensemble est en bon état d'entretien. Un cheminement piéton en briques a été réalisé en périphérie du logement et un ensemble de luminaires bordent les voies d'accès

Entre la maison et la dépendance, une allée en pavés de rue a été réalisée.

Une seconde pelouse s'étend de la façade arrière ce jusqu'à la rivière, où un petit pont permet de rejoindre la rive Nord.

Une allée empierrée a été réalisée et permet de cheminer autour des zones en pelouse, lesquelles sont arborées.

MAISON D'HABITATION

• REZ DE CHAUSSEE

On entre dans la maison par une porte ancienne et massive qui ouvre sur une **grande pièce principale constituée d'un séjour double**, avec une tomette au sol. Les revêtements sont en bon état d'entretien.

Deux anciens murs de séparation ont été démontés. Il subsiste au sol les briques correspondant à l'emplacement de ces anciens murs.

Les parois murales sont constituées d'un soubassement en briques et d'un doublage en placoplâtre qui a été peint. Les peintures sont en bon état d'entretien.

Le plafond est constitué de poutres apparentes.

La pièce dispose d'une vaste cheminée, type cheminée Picarde (cheminée ouverte) avec une petite niche. Actuellement, cette cheminée est purement décorative.

Toutes les peintures sont en parfait état d'entretien.

Un ensemble de fenêtres, sur châssis bois, assurent l'éclairage naturel. Les fenêtres en double vitrage sont en bon état d'entretien. Il est à noter qu'il existe une baie, également en double vitrage, donnant sur la façade avant.

Une porte en bois massive ouvre sur la façade arrière de l'immeuble.

Quatre radiateurs avec varnes simples assurent le chauffage de la pièce.

Un dégagement conduit à une chambre et à l'escalier permettant l'accès au premier étage.

Compte banque CDC :
FR27 4003 1000 0100
0012 0530 K96
BIC CDCGFRPP

Accepte le paiement par carte
bancaire par téléphone et sur
www.justice76.fr



Siège Social :

14 rue Desmarets
76200 Dieppe

Bureaux Annexes :

2 rue du Marché
76270 Neufchâtel en Bray

32 rue de la République
76440 Forges les eaux

8 av. du Général Leclerc
76220 Goumay en Bray

18 rue de la Libération
76720 Auffay

MD:

Acte : 3

**SELARL
C. AUBERT
C. LEFEBVRE
A-M. GRENET
L. HAUZAY
M. ROTUNNO
E. LEVESQUE**

Commissaires de Justice Associés

**14 rue Desmarets
76200 DIEPPE
huissiers@justice76.fr**

Compte banque CDC :
FR27 4003 1000 0100
0012 0530 K96
BIC CDCGFRPP

Accepte le paiement par carte
bancaire par téléphone et sur
www.justice76.fr



Siège Social :

14 rue Desmarets
76200 Dieppe

Bureaux Annexes :

2 rue du Marché
76270 Neufchâtel en bray

32 rue de la République
76440 Forges les eaux

8 av. du Général Leclerc
76220 Goumay en Bray

18 rue de la Libération
76720 Auffay

Ce dégagement dispose d'une tomette au sol, propre.

Les murs et plafond sont peints, les peintures sont en parfait état.

Un ensemble de fenêtres, en simple vitrage, sur châssis bois massif, assurent l'éclairage naturel.

Je note la présence de deux radiateurs sans vanne.
Du dégagement, une petite porte conduit à **un WC**.

Le sol est en tomette.

Les soubassements sont carrelés. La partie haute des murs et le plafond sont peints. Tous les revêtements sont en bon état.

Les toilettes sont équipés d'une cuvette à l'anglaise avec réservoir dorsal, lunette, et abattant. L'ensemble est en bon état d'entretien.

A l'extrémité de la maison, sur le pignon Nord, il existe une **première chambre**.

La porte d'accès est en bon état.

Au sol, il existe une tomette propre et en bon état général.

Les murs et plafond sont peints, les peintures sont en parfait état.

Deux fenêtres sur châssis bois en bon état d'entretien, en simple vitrage, assurent l'éclairage naturel de la pièce. Ces fenêtres sont protégées par des barreaux.

Je note la présence d'un radiateur dans cette pièce.

De cette chambre, une porte permet de rejoindre une **salle de bains**.

Le sol est couvert d'une tomette propre et en bon état.

Les murs sont tapissés.

Les poutres ont été partiellement peintes, certaines sont teintées. L'ensemble est en parfait état d'entretien.

Une grille de ventilation a été posée au droit de la baignoire.

La pièce dispose d'une fenêtre en simple vitrage, avec barreaux, qui assure l'éclairage naturel.

Il existe un radiateur avec vanne simple dans cette pièce.

Dans cette même pièce, un grand meuble avec plan carrelé contient deux lavabos en céramique avec mitigeurs eau chaude / eau froide. L'ensemble est plus ancien.

MD:

Acte : 4

**SELARL
C. AUBERT
C. LEFEBVRE
A-M. GRENET
L. HAUZAY
M. ROTUNNO
E. LEVESQUE**

Commissaires de Justice Associés

**14 rue Desmarets
76200 DIEPPE**

huissiers@justice76.fr

Compte banque CDC :
FR27 4003 1000 0100
0012 0530 K96
BIC CDCGFRPP

Accepte le paiement par carte
bancaire par téléphone et sur
www.justice76.fr



Siège Social :

14 rue Desmarets
76200 Dieppe

Bureaux Annexes :

2 rue du Marché
76270 Neufchâtel en Bray

32 rue de la République
76440 Forges les eaux

8 av. du Général Leclerc
76220 Goumay en Bray

18 rue de la Libération
76720 Auffay

Le meuble sous lavabo est un meuble en bois teinté avec traces d'usage.

La pièce dispose d'une grande baignoire allongée avec flexible et pomme de douche. Elle est insérée dans un coffrage carrelé. La partie haute du mur est également carrelée. L'ensemble est plus ancien, mais en bon état d'entretien.

Je note la présence d'un radiateur avec vanne simple dans cette pièce.

Du séjour, un accès sans porte conduit à une **cuisine**.

La cuisine dispose d'une tomette au sol, en bon état d'entretien.

Les murs sont peints, les plafonds également, les peintures sont en bon état d'entretien.

Les poutres sont en bois teinté. Elles sont apparentes.

Un ensemble de fenêtres en double vitrage assurent l'éclairage naturel. Elles sont sur châssis bois. L'ensemble est en bon état d'entretien.

Une porte vitrée en partie haute permet de rejoindre l'extérieur. Les teintures sont en bon état. La partie vitrée est en double vitrage.

La pièce dispose d'un meuble de cuisine, en maçonnerie de briques, disposant d'un plan de travail carrelé, dans lequel est inséré un évier en céramique avec mitigeur eau chaude / eau froide, et une plaque de cuisson à induction. L'ensemble est en bon état d'entretien. Le meuble bas est en bois cerné.

Au-dessus de ce plan de travail, il existe une hotte en bois cerné.

La pièce dispose d'un radiateur avec vanne simple.

Dans cette pièce, un visiophone est relié au portail d'entrée.

Sur l'arrière, il existe une **arrière-cuisine** avec un carrelage au sol.

La partie basse des murs est constituée d'un soubassement en briques.

Les murs et plafond sont peints.

Un ensemble de fenêtres sur châssis bois, assurent l'éclairage naturel. L'ensemble est en bon état d'entretien.

• **PREMIER ETAGE**

Du dégagement un escalier monumental, en bois d'époque, conduit au premier étage de la maison. Les marches sont carrelées.

MD:

Acte : 5

**SELARL
C. AUBERT
C. LEFEBVRE
A-M. GRENET
L. HAUZAY
M. ROTUNNO
E. LEVESQUE**

Commissaires de Justice Associés

**14 rue Desmarets
76200 DIEPPE**

huissiers@justice76.fr

Compte banque CDC :
FR27 4003 1000 0100
0012 0530 K96
BIC CDCGFRPP

Accepte le paiement par carte
bancaire par téléphone et sur
www.justice76.fr



Siège Social :

14 rue Desmarets
76200 Dieppe

Bureaux Annexes :

2 rue du Marché
76270 Neufchâtel en Bray

32 rue de la République
76440 Forges les eaux

8 av. du Général Leclerc
76220 Goumay en Bray

18 rue de la Libération
76720 Auffay

L'escalier conduit à une **pièce palière** avec un parquet flottant au sol. Les finitions restent à réaliser.

Les murs ont été peints, la peinture est d'application irrégulière sur trois panneaux.

L'autre partie des murs est également peinte, cette fois-ci conformément aux règles de l'art, avec des poutres en bois teinté apparentes.

Deux fenêtres sur châssis bois, en double vitrage, assurent l'éclairage naturel.

Présence d'un radiateur avec vanne simple.

De cette pièce, une ouverture sans porte conduit à un **espace à usage de bureau** avec au sol, un parquet flottant en stratifié.

Les murs sont couverts d'une tapisserie ancienne, et usagée.

Eclairage artificiel : un point lumineux.

Présence d'un ensemble de placards sans porte à usage de rangement.

Un radiateur avec vanne simple dans cette pièce.

De la pièce palière, un couloir conduit à une **seconde chambre**, où l'accès s'effectue sans porte. Elle est de grande dimension.

Le sol est couvert d'un parquet flottant en bon état, dont les finitions restent à réaliser. Les plinthes ne sont pas encore posées.

Les murs ont été peints, les peintures sont propres, et en bon état.

Les poutres apparentes ont également été peintes, les peintures sont en parfait état d'entretien.

Une fenêtre en double vitrage, sur châssis bois, assure l'éclairage naturel.

Un radiateur avec vanne simple dans cette pièce.

De cette pièce une ouverture sans porte conduit à une **troisième chambre** avec au sol, un parquet flottant en parfait état.

Les murs et plafond sont peints, les peintures sont en parfait état.

Un radiateur avec vanne simple dans cette pièce.

Eclairage naturel : une fenêtre à deux ouvrants, sur châssis bois, donnant sur la façade avant.

MD:

Acte : 6

**SELARL
C. AUBERT
C. LEFEBVRE
A-M. GRENET
L. HAUZAY
M. ROTUNNO
E. LEVESQUE**

Commissaires de Justice Associés

**14 rue Desmarets
76200 DIEPPE**

huissiers@justice76.fr

De cette pièce une porte permet de rejoindre un escalier extérieur installé sur le mur pignon. L'escalier est plus ancien. Il nécessiterait une révision.

Un radiateur avec vanne simple dans cette pièce.

Il est ici précisé que la maison dispose d'un sous-sol.

• **SOUS SOL**

Il s'étend sur toute la longueur de la maison.

Le sous-sol est constitué d'un sol en béton peint.

Il est constitué de cinq compartiments principaux avec un aménagement en rangement et en lingerie.

Il est alimenté en eau et en électricité.

DEPENDANCE

Elle est couverte en chaume. La bâtisse dispose d'une structure en colombages avec soubassement en briques et silex.

Une partie forme un auvent.

Deux compartiments principaux ont été réalisés. Ils sont à usage d'atelier. On accède par des portes à deux battants horizontaux.

Cette partie est alimentée en électricité et un escalier a été élevé pour rejoindre les combles actuellement à usage de grenier.

Sur l'extrémité du bâtiment, une partie a été aménagée en **garage** avec une porte double en bois naturel teinté.

OCCUPATION

Les lieux sont occupés par la partie saisie.

DECLARATIONS – RENSEIGNEMENTS COMPLEMENTAIRES

Il résulte des déclarations de la partie saisie que :

-l'immeuble serait raccordé à un assainissement individuel, dont aucune attestation de conformité n'a pu m'être produite

-la propriété serait assurée auprès du Cabinet AMP d'Aumale.

MD:

Acte : 7

Compte banque CDC :
FR27 4003 1000 0100
0012 0530 K96
BIC CDCGFRPP

Accepte le paiement par carte
bancaire par téléphone et sur
www.justice76.fr



Siège Social :

14 rue Desmarets
76200 Dieppe

Bureaux Annexes :

2 rue du Marché
76270 Neufchâtel en Bray

32 rue de la République
76440 Forges les eaux

8 av. du Général Leclerc
76220 Goumay en Bray

18 rue de la Libération
76720 Auffay

**SELARL
C. AUBERT
C. LEFEBVRE
A-M. GRENET
L. HAUZAY
M. ROTUNNO
E. LEVESQUE**

Commissaires de Justice Associés

**14 rue Desmarets
76200 DIEPPE**

huissiers@justice76.fr

Le chauffage central est au fioul, et la production d'eau chaude est assurée par la chaudière de chauffage central.

Afin d'illustrer mes constatations, j'ai réalisé un jeu de photographies que j'annexe à mon Procès-Verbal.

N'ayant plus rien à procéder, j'ai dressé le présent procès-verbal, pour servir ce que de droit.

Me LEFEBVRE Claude



Compte banque CDC :
FR27 4003 1000 0100
0012 0530 K96
BIC CDCGFRPP

Accepte le paiement par carte
bancaire par téléphone et sur
www.justice76.fr



Siège Social :

14 rue Desmarets
76200 Dieppe

Bureaux Annexes :

2 rue du Marché
76270 Neufchâtel en Bray

32 rue de la République
76440 Forges les eaux

8 av. du Général Leclerc
76220 Goumay en Bray

18 rue de la Libération
76720 Auffay

COUT DE L'ACTE	
Nature	Montant
Art. A 444-28	220.94€
Art. A 444-29	150.30€
Levée de matrice (Art. A 444-43)	30.04€
Travaux Photos	15.20€
Transport	7.67€
Total hors taxes	424.15€
TVA 20,00%	84.83€
Taxe	€
TOTAL TTC	508.98€

MD:

Acte : 8

**SELARL
C. AUBERT
C. LEFEBVRE
A-M. GRENET
L. HAUZAY
M. ROTUNNO
E. LEVESQUE**

Commissaires de Justice Associés

**14 rue Desmarets
76200 DIEPPE**

huissiers@justice76.fr



Compte banque CDC :
FR27 4003 1000 0100
0012 0530 K96
BIC CDCGFRPP

Accepte le paiement par carte
bancaire par téléphone et sur
www.justice76.fr



Siège Social :

14 rue Desmarets
76200 Dieppe

Bureaux Annexes :

2 rue du Marché
76270 Neufchâtel en Bray

32 rue de la République
76440 Forges les eaux

8 av. du Général Leclerc
76220 Goumay en Bray

18 rue de la Libération
76720 Auffay



MD:

Acte : 9

**SELARL
C. AUBERT
C. LEFEBVRE
A-M. GRENET
L. HAUZAY
M. ROTUNNO
E. LEVESQUE**

Commissaires de Justice Associés

**14 rue Desmarets
76200 DIEPPE**

huissiers@justice76.fr

MAISON D'HABITATION (Extérieurs)



Compte banque CDC :
FR27 4003 1000 0100
0012 0530 K96
BIC CDCGFRPP

Accepte le paiement par carte
bancaire par téléphone et sur
www.justice76.fr



Siège Social :

14 rue Desmarets
76200 Dieppe

Bureaux Annexes :

2 rue du Marché
76270 Neufchâtel en bray

32 rue de la République
76440 Forges les eaux

8 av. du Général Leclerc
76220 Goumay en Bray

18 rue de la Libération
76720 Auffay



MD:

Acte : 10

**SELARL
C. AUBERT
C. LEFEBVRE
A-M. GRENET
L. HAUZAY
M. ROTUNNO
E. LEVESQUE**

Commissaires de Justice Associés

**14 rue Desmarets
76200 DIEPPE**

huissiers@justice76.fr



Compte banque CDC :
FR27 4003 1000 0100
0012 0530 K96
BIC CDCGFRPP

Accepte le paiement par carte
bancaire par téléphone et sur
www.justice76.fr



Siège Social :

14 rue Desmarets
76200 Dieppe

Bureaux Annexes :

2 rue du Marché
76270 Neufchâtel en Bray

32 rue de la République
76440 Forges les eaux

8 av. du Général Leclerc
76220 Gournay en Bray

18 rue de la Libération
76720 Auffay



MD:

Acte : 11

**SELARL
C. AUBERT
C. LEFEBVRE
A-M. GRENET
L. HAUZAY
M. ROTUNNO
E. LEVESQUE**

Commissaires de Justice Associés

**14 rue Desmarests
76200 DIEPPE**

huissiers@justice76.fr

JARDIN



Compte banque CDC :
FR27 4003 1000 0100
0012 0530 K96
BIC CDCGFRPP

Accepte le paiement par carte
bancaire par téléphone et sur
www.justice76.fr



Siège Social :

14 rue Desmarests
76200 Dieppe

Bureaux Annexes :

2 rue du Marché
76270 Neufchâtel en Bray

32 rue de la République
76440 Forges les eaux

8 av. du Général Leclerc
76220 Goumay en Bray

18 rue de la Libération
76720 Auffay



MD:

Acte : 12

SELARL
C. AUBERT
C. LEFEBVRE
A-M. GRENET
L. HAUZAY
M. ROTUNNO
E. LEVESQUE

Commissaires de Justice Associés

14 rue Desmarets
76200 DIEPPE

huissiers@justice76.fr



DEPENDANCE

Compte banque CDC :
FR27 4003 1000 0100
0012 0530 K96
BIC CDCGFRPP

Accepte le paiement par carte
bancaire par téléphone et sur
www.justice76.fr



Siège Social :

34 rue Desmarets
76200 Dieppe

Bureaux Annexes :

2 rue du Marché
76270 Neufchâtel en Bray

32 rue de la République
76440 Forges les eaux

8 av. du Général Leclerc
76220 Goumay en Bray

18 rue de la Libération
76720 Auffay



MD:

Acte : 13

**SELARL
C. AUBERT
C. LEFEBVRE
A-M. GRENET
L. HAUZAY
M. ROTUNNO
E. LEVESQUE**

Commissaires de Justice Associés

**14 rue Desmarets
76200 DIEPPE**

huissiers@justice76.fr



Compte banque CDC :
FR27 4003 1000 0100
0012 0530 K96
BIC CDCGFRPP

Accepte le paiement par carte
bancaire par téléphone et sur
www.justice76.fr



Siège Social :

14 rue Desmarets
76200 Dieppe

Bureaux Annexes :

2 rue du Marché
76270 Neufchâtel en Bray

32 rue de la République
76440 Forges les eaux

8 av. du Général Leclerc
76220 Goumay en Bray

18 rue de la Libération
76720 Auffay



MD:

Acte : 14

**SELARL
C. AUBERT
C. LEFEBVRE
A-M. GRENET
L. HAUZAY
M. ROTUNNO
E. LEVESQUE**

Commissaires de Justice Associés

**14 rue Desmarets
76200 DIEPPE**

huissiers@justice76.fr



MAISON D'HABITATION (Intérieur)

Compte banque CDC :
FR27 4003 1000 0100
0012 0530 K96
BIC CDCGFRPP

Accepte le paiement par carte
bancaire par téléphone et sur
www.justice76.fr



Siège Social :

14 rue Desmarets
76200 Dieppe

Bureaux Annexes :

2 rue du Marché
76270 Neufchâtel en Bray

32 rue de la République
76440 Forges les eaux

8 av. du Général Leclerc
76220 Goumay en Bray

18 rue de la Libération
76720 Auffay



MD:

Acte : 15

**SELARL
C. AUBERT
C. LEFEBVRE
A-M. GRENET
L. HAUZAY
M. ROTUNNO
E. LEVESQUE**

Commissaires de Justice Associés

**14 rue Desmarets
76200 DIEPPE**

huissiers@justice76.fr

Compte banque CDC :
FR27 4003 1000 0100
0012 0530 K96
BIC CDCGFRPP

**Accepte le paiement par carte
bancaire par téléphone et sur
www.justice76.fr**



Siège Social :

14 rue Desmarets
76200 Dieppe

Bureaux Annexes :

2 rue du Marché
76270 Neufchâtel en Bray

32 rue de la République
76440 Forges les eaux

8 av. du Général Leclerc
76220 Gournay en Bray

18 rue de la Libération
76720 Auffay

MD:

Acte : 16

**SELARL
C. AUBERT
C. LEFEBVRE
A-M. GRENET
L. HAUZAY
M. ROTUNNO
E. LEVESQUE**

Commissaires de Justice Associés

**14 rue Desmarets
76200 DIEPPE**

huissiers@justice76.fr



Compte banque CDC :
FR27 4003 1000 0100
0012 0530 K96
BIC CDCGFRPP

Accepte le paiement par carte
bancaire par téléphone et sur
www.justice76.fr



Siège Social :

14 rue Desmarets
76200 Dieppe

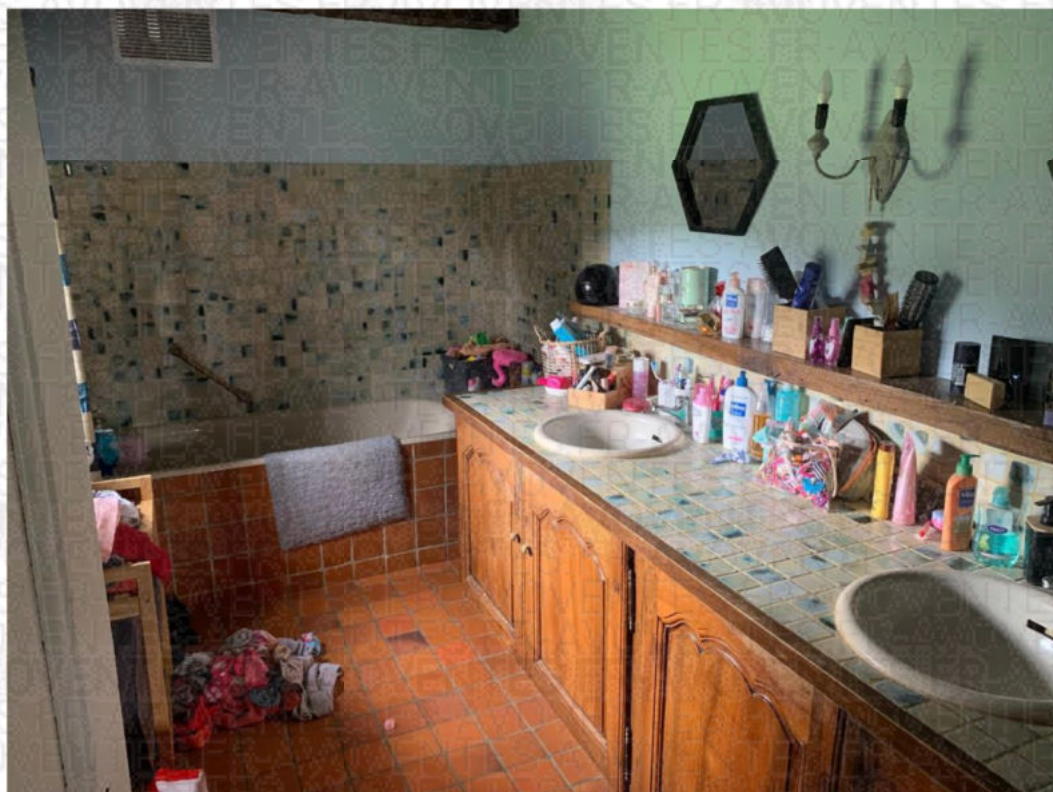
Bureaux Annexes :

2 rue du Marché
76270 Neufchâteau en Bray

32 rue de la République
76440 Forges les eaux

8 av. du Général Leclerc
76220 Gournay en Bray

18 rue de la Libération
76720 Auffay



MD:

Acte : 17

**SELARL
C. AUBERT
C. LEFEBVRE
A-M. GRENET
L. HAUZAY
M. ROTUNNO
E. LEVESQUE**

Commissaires de Justice Associés

**14 rue Desmarets
76200 DIEPPE**

huissiers@justice76.fr



Compte banque CDC :
FR27 4003 1000 0100
0012 0530 K96
BIC CDCGFRPP

**Accepte le paiement par carte
bancaire par téléphone et sur
www.justice76.fr**



Siège Social :

34 rue Desmarets
76200 Dieppe

Bureaux Annexes :

2 rue du Marché
76270 Neufchâtel en Bray

32 rue de la République
76440 Forges les eaux

8 av. du Général Leclerc
76220 Gournay en Bray

18 rue de la Libération
76720 Auffay

MD:

Acte : 18

**SELARL
C. AUBERT
C. LEFEBVRE
A-M. GRENET
L. HAUZAY
M. ROTUNNO
E. LEVESQUE**

Commissaires de Justice Associés

**14 rue Desmarets
76200 DIEPPE**

huissiers@justice76.fr

Compte banque CDC :
FR27 4003 1000 0100
0012 0530 K96
BIC CDCGFRPP

**Accepte le paiement par carte
bancaire par téléphone et sur
www.justice76.fr**



Siège Social :

34 rue Desmarets
76200 Dieppe

Bureaux Annexes :

2 rue du Marché
76270 Neufchâtel en Bray

32 rue de la République
76440 Forges les eaux

8 av. du Général Leclerc
76220 Gournay en Bray

18 rue de la Libération
76720 Auffay



**SELARL
C. AUBERT
C. LEFEBVRE
A-M. GRENET
L. HAUZAY
M. ROTUNNO
E. LEVESQUE**

Commissaires de Justice Associés

**14 rue Desmarets
76200 DIEPPE**

huissiers@justice76.fr



Compte banque CDC :
FR27 4003 1000 0100
0012 0530 K96
BIC CDCGFRPP

**Accepte le paiement par carte
bancaire par téléphone et sur
www.justice76.fr**



Siège Social :

14 rue Desmarets
76200 Dieppe

Bureaux Annexes :

2 rue du Marché
76270 Neufchâtel en Bray

32 rue de la République
76440 Forges les eaux

8 av. du Général Leclerc
76220 Gournay en Bray

18 rue de la Libération
76720 Auffay



MD:

Acte : 20

**SELARL
C. AUBERT
C. LEFEBVRE
A-M. GRENET
L. HAUZAY
M. ROTUNNO
E. LEVESQUE**

Commissaires de Justice Associés

**14 rue Desmarets
76200 DIEPPE**

huissiers@justice76.fr



Compte banque CDC :
FR27 4003 1000 0100
0012 0530 K96
BIC CDCGFRPP

Accepte le paiement par carte
bancaire par téléphone et sur
www.justice76.fr



Siège Social :

14 rue Desmarets
76200 Dieppe

Bureaux Annexes :

2 rue du Marché
76270 Neufchâtel en Bray

32 rue de la République
76440 Forges les eaux

8 av. du Général Leclerc
76220 Gournay en Bray

18 rue de la Libération
76720 Auffay

MD:

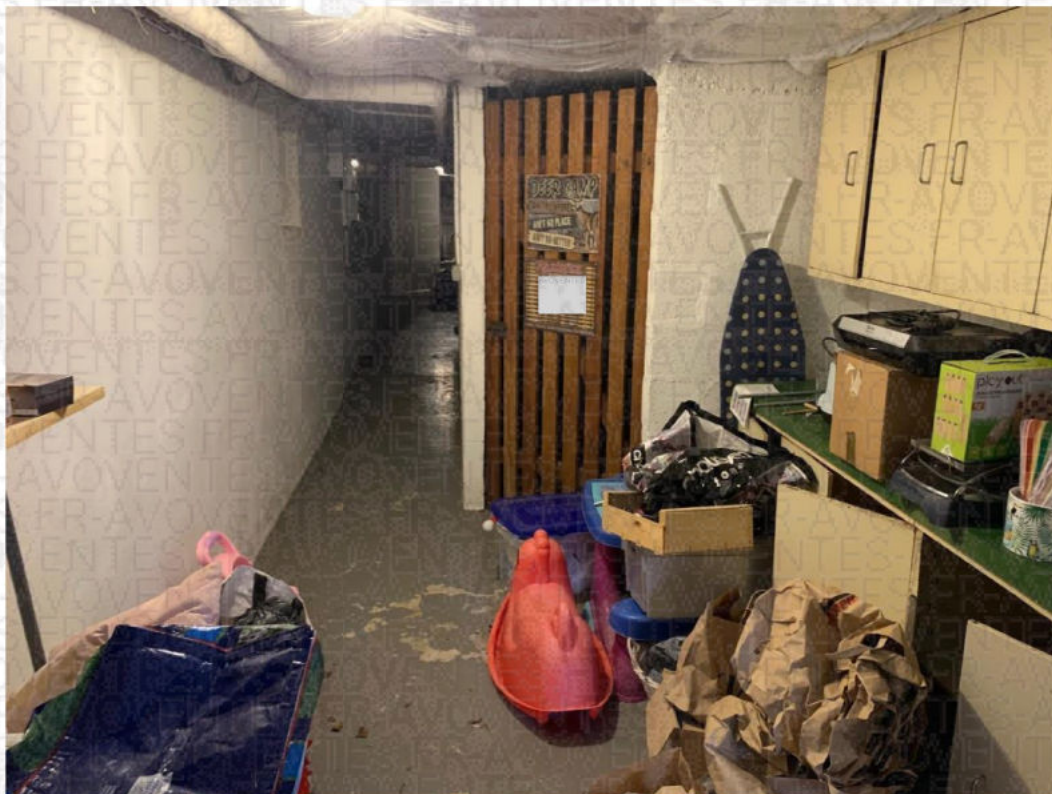
Acte : 21

SELARL
C. AUBERT
C. LEFEBVRE
A-M. GRENET
L. HAUZAY
M. ROTUNNO
E. LEVESQUE

Commissaires de Justice Associés

14 rue Desmarets
76200 DIEPPE

huissiers@justice76.fr



Compte banque CDC :
FR27 4003 1000 0100
0012 0530 K96
BIC CDCGFRPP

Accepte le paiement par carte
bancaire par téléphone et sur
www.justice76.fr



Siège Social :

14 rue Desmarets
76200 Dieppe

Bureaux Annexes :

2 rue du Marché
76270 Neufchâtel en Bray

32 rue de la République
76440 Forges les eaux

8 av. du Général Leclerc
76220 Goumay en Bray

18 rue de la Libération
76720 Auffay



MD:

Acte : 22

**SELARL
C. AUBERT
C. LEFEBVRE
A-M. GRENET
L. HAUZAY
M. ROTUNNO
E. LEVESQUE**

Commissaires de Justice Associés

**14 rue Desmarests
76200 DIEPPE**

huissiers@justice76.fr



Compte banque CDC :
FR27 4003 1000 0100
0012 0530 K96
BIC CDCGFRPP

Accepte le paiement par carte
bancaire par téléphone et sur
www.justice76.fr



Siège Social :

14 rue Desmarests
76200 Dieppe

Bureaux Annexes :

2 rue du Marché
76270 Neufchâteau en Bray

32 rue de la République
76440 Forges les eaux

8 av. du Général Leclerc
76220 Gournay en Bray

18 rue de la Libération
76720 Auffay



MD:

Acte : 23