

**S.C.P. M.C.  
ALEXANDRE et C.  
ARRIVÉ**

**Huissiers de Justice associés**

1 Rue Toustain  
76204 DIEPPE  
Tél 02 32 90 51 20  
Fax 02 35 06 05 92  
mail : alexandre-arrive@huissier-dieppe.fr  
CCP 12632 J ROUEN  
SIREN : 388718876  
TVA  
INTRACOMMUNAUTAIRE  
FR39388718876

N0 Acte : 030161\_3 5904

Dos/cor : 030161

Ref : S190336

## PROCES VERBAL DE DESCRIPTION

L'AN DEUX MILLE VINGT ET UN LE VINGT TROIS FEVRIER

**COPIE**



A la demande de la S. A. MY MONEY BANK anciennement dénommée GE MONEY BANK, Société Anonyme dont le siège social est 20 Avenue André Prothin Tour Europlaza 92063 PARIS LA DEFENSE CEDEX France, immatriculée au registre du commerce et des sociétés de Nanterre sous le numéro 784 393 340, agissant poursuites et diligences de son représentant légal domicilié en cette qualité audit siège

Elisant domicile en notre Etude et en mairie de tous lieux d'exécution.

**AGISSANT EN VERTU :**

De la copie exécutoire d'un acte notarié reçu le 6 septembre 2007 par Maître Christian RUHL, Notaire à DIEPPE.

Je, Marie-Claire ALEXANDRE, Huissier de Justice associée, membre de la Société Civile Professionnelle Marie-Claire ALEXANDRE et Catherine ARRIVE, dont le siège est à DIEPPE, 1 rue Toustain, soussignée ;

Me suis rendue ce jour à LINTOT LES BOIS, 6 rue des Tisserands à l'effet de procéder à la description de l'immeuble situé à cette adresse dépendant de la succession vacante de

J'étais assistée dans mes opérations par  
maire de la commune de LINTOT LES BOIS et de la SARL ALLO SERRURE.

Sur place j'ai effectué les constatations suivantes :

m'indique qu'elle dispose des clés de la maisons ces dernières lui ayant été confiées par le service des successions vacantes d'AMIENS.

### CONSTATATIONS EXTERIEURES : Photos n°1 à n°5

On entre sur la propriété par un portail métallique rouillé fermé au moyen d'une chaîne et d'un cadenas.

Il ouvre sur un terrain en état d'herbage planté de quelques arbres sur le devant de la maison et en état de friche sur l'arrière, côté rue.

Coût	
Art R444-3 Emolument	219.16
Art A. 444-48 Transp.	7.67
Forfait photos	10.00
T.V.A. 20.00 %	47.37
Total T.T.C. Euros	284.20

Sur ce terrain sont implantés la maison d'habitation et un bâtiment annexe.

Le bâtiment en en état de délabrement, couvert en tôles ondulées, sans fermeture. Sur l'arrière se trouve une ancienne serre.

Il s'agit d'une maison dont les murs sont recouverts d'un crépi ciment peint avec une partie en briques. Le revêtement est usagé.

Elle est couverte en tuiles. La toiture est en bon état.

### **CONSTATATIONS INTERIEURES :**

#### **SEJOUR : Photo n°6**

Une porte en PVC avec double vitrage ouvre directement sur la salle de séjour. La serrure est en bon état de fonctionnement. La porte crochète difficilement.

Le sol est recouvert de tommettes. Les murs sont en torchis avec poutres. L'ensemble est ancien.

Le plafond est également avec poutres. Une trappe permet d'accéder à l'étage. Elle est actuellement condamnée.

Une fenêtre dont les menuiseries sont en bois avec simple vitrage donne sur l'arrière de la maison. Cette fenêtre est bloquée.

Une autre fenêtre de même nature donne sur le devant de la maison. Son ouverture est également bloquée.

La pièce est équipée d'un insert. Toutes réserves sont émises sur son bon fonctionnement.

Dans cette pièce se trouvent le disjoncteur et le compteur électrique.

De cette pièce, une porte en pin ouvre sur une chambre.

#### **CHAMBRE DONNANT SUR LE SEJOUR :**

Le sol est recouvert de tommettes. Les murs sont en torchis avec poutres. L'ensemble est ancien.

Le plafond est également avec poutres.

Une fenêtre dont les menuiseries sont en bois avec simple vitrage donne sur le devant de la maison. Elle est en bon état de fonctionnement, équipée de volets en bois.

Du séjour une autre porte en bois recouverte d'une peinture hors d'usage ouvre sur la cuisine. Elle frotte au sol.

#### **CUISINE : Photos n°7 et n°8**

Le sol est recouvert de tommettes. Les murs sont en partie recouverts d'un carrelage ancien, en partie peints et en partie de torchis à l'état brut .L'ensemble est en mauvais état.



**AVOVENTES.fr**

La pièce est équipée de meubles hauts et bas et d'un évier en grés. L'ensemble apparait usagé, sale, en mauvais état.

Une petite fenêtre à un battant avec verre cathédrale comportant un impact ouvre sur l'arrière de la maison. Elle fonctionne difficilement.

Une autre fenêtre à deux battants dont les menuiseries sont en bois avec simple vitrage donne sur le devant de la maison. Son fonctionnement est également difficile. La boiserie est en mauvais état. Elle est équipée de volets en bon état de fonctionnement.

De cette pièce, une porte en bois ouvre sur la salle de bains. Elle est en bon état de fonctionnement. La clenche présente du jeu.

### **SALLE DE BAINS : Photo n°9**

Le sol est recouvert de tommettes. Les murs sont en partie recouverts d'un carrelage ancien, en partie peints. L'ensemble est ancien, en mauvais état.

L'équipement comprend une vasque sur un meuble à deux portes avec sur l'arrière un miroir et une baignoire d'angle. L'ensemble est sale. Toutes réserves sont émises sur d'éventuelles fuites d'eau.

Une petite fenêtre basculante en bois avec simple vitrage donne sur l'arrière de la maison.

A l'enfilade de la cuisine, une porte en bois ouvre sur une pièce.

### **PIECE A L'ENFILADE DE LA CUISINE : Photos n°10 à n°12**

Le sol est en partie bétonné à l'état brut, en partie recouvert d'un carrelage ancien et en en partie recouvert de tommettes.

Les murs en torchis sont à l'état brut. Ils présentent des traces de moisissures.

Une fenêtre à deux battants et une porte dont les menuiseries sont en PVC avec double vitrage ouvrent sur le devant de la maison.

Dans cette pièce se trouve un petit placard encastré à usage d'étagères.

Un escalier en bois sans rampe permet d'accéder au grenier aménageable.

De cette pièce, une porte en bois ouvre sur les WC. Elle est en bon état de fonctionnement.

### **WC :**

Le sol est recouvert d'un carrelage ancien, en mauvais.

Les murs sont en torchis peint. La peinture est en mauvais état.

Une petite fenêtre basculante donne sur l'arrière de la maison.

La cuvette WC est hors d'usage.





**GRENIER AMENAGEABLE : Photos n°13 et n°14.**

Il s'étend sur toute la superficie de la maison. Il est actuellement à l'état brut, à aménager.

**CELLIER : Photo n°15**

On y accède de l'extérieur de la maison par une porte en bois ancienne.

Il s'agit d'une pièce à l'état brut. Le sol est en terre. Les murs sont en briques peintes et le plafond est constitué d'un plancher.

A partir de ce cellier il est possible d'accéder à l'étage de la maison par une trappe.

Cette maison est inoccupée depuis six ans.

Sa valeur peut être estimée à 40.000,00 euros.

Et de tout ce que dessus, j'ai dressé le présent Procès-Verbal pour servir et valoir ce que de droit.



**AVOVENTES** fr





1



AVOENTES

2







**AVOVENTES**•fr





AVOVENTES.tr





7



**AVOVENTES.fr**

8





AVOVENTES.tr

10



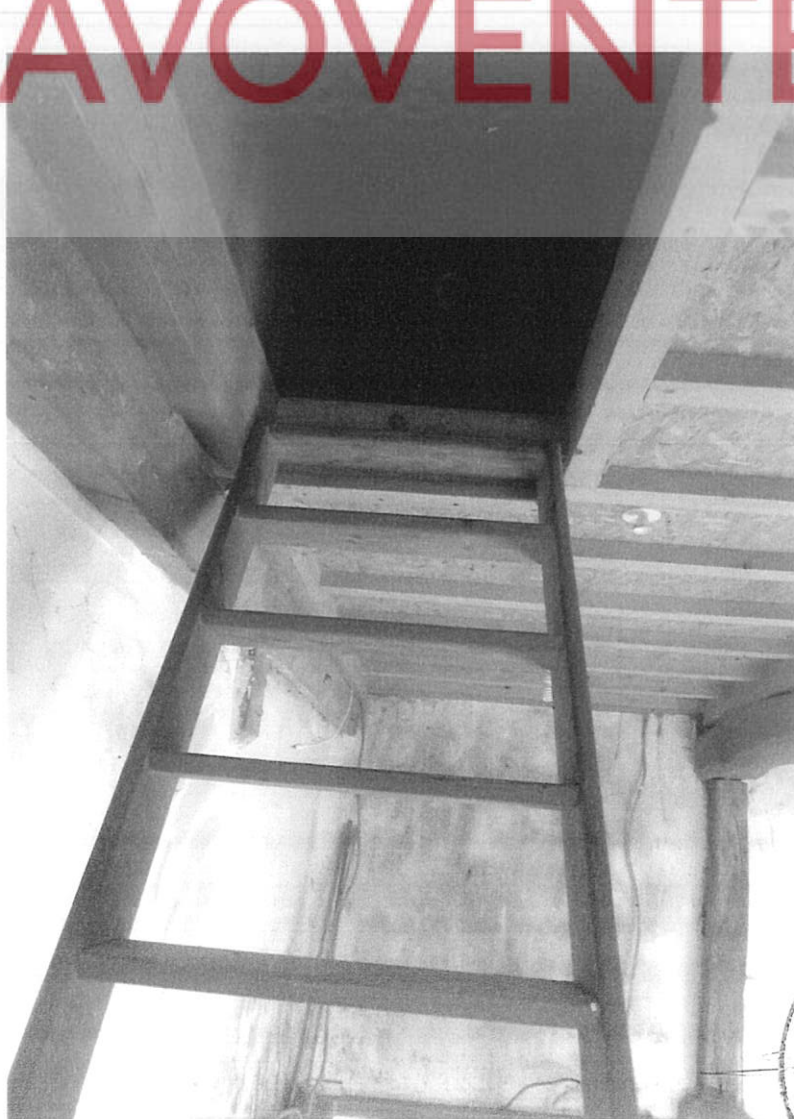


11



AVOVENTES

12







13

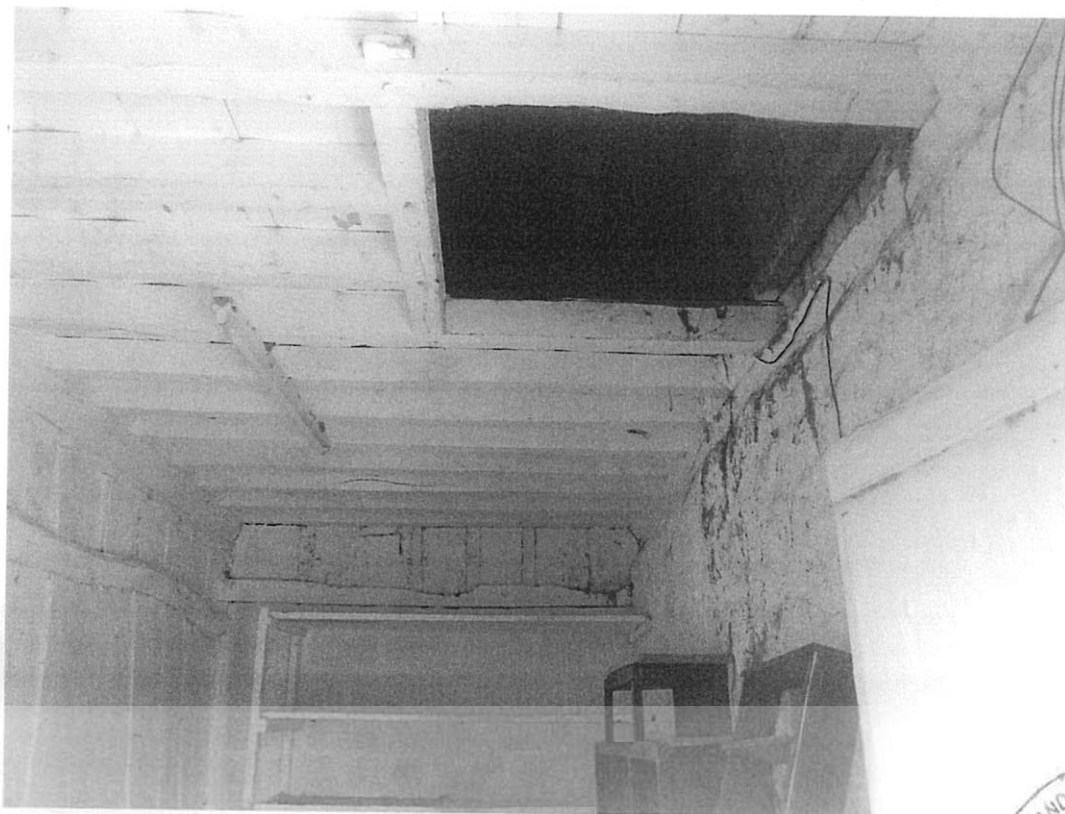


AVOVENTES.fr



14





**AVOVENTES**

