

SELARL titulaire d'un office de
commissaire de Justice
75 avenue du Général de Gaulle
77500 CHELLES

01 60 08 68 55
rbc@huissier77.com
www.evidence-huissier.com

T. BANCAUD
M. NUNGE
L. MARTIN
M. GIRAUDON
M. SILVA

Commissaires de Justice



**COMMISSAIRES
DE JUSTICE**

IBAN :
FR31 4003 1007 7000 0046 5918G 86

BIC :
CDCGFRPP

ACTE DE
COMMISSAIRE
DE JUSTICE

REFERENCES A RAPPELER
65260999 - IL/MN

Emol.	221,36
SCT	9,40
Vacation	75,15

H.T.	305,91
Tva 20,0%	61,18

T.T.C	367,09

PROCÈS VERBAL DE DESCRIPTION

LE DIX-NEUF FÉVRIER DEUX-MILLE-VINGT-SIX

Nous, SELARL EVIDENCE, société titulaire d'un office de commissaire de justice - Thomas BANCAUD, Mélissa NUNGE, Lisa MARTIN, Mélissandre GIRAUDON, Commissaires de Justice associés, Monalisa SILVA, Commissaire de justice - à la résidence de CHELLES (77500), 75 avenue du Général de Gaulle agissant par l'un des Commissaires de justice soussigné,

CERTIFIE M'ETRE RENDU AU DOMICILE DE :

À LA DEMANDE DE :

Elisant domicile en mon Etude

AGISSANT EN VERTU :

D'un jugement contradictoire rendu en premier ressort par le JUGE AUX AFFAIRES FAMILIALES PRES LE TRIBUNAL DE GRANDE INSTANCE DE MEAUX, en date du 20 décembre 2024, à ce jour définitif

FAISANT SUITE A :

Un commandement de payer valant saisie immobilière régularisé suivant exploit de mon ministère demeuré infructueux.

Me suis transportée ce jour à 09H30 min, Bois de Chigny 77144 MONTEVRAIN, parcelle 242 au domicile de l'immobilier objet de la procédure de licitation pratage.

Où étant parvenue,

Assistée de serrurier et de
témoins et de technicien de la société EURODIEX chargé de procéder aux diagnostics.

J'ai rencontré sur place un homme à qui j'ai exposé nos noms, prénoms, qualité et l'objet de ma mission, lequel me déclare être et me laisse pénétrer au sein du local afin de procéder à la mission exposée.

Le bien est situé Route de Provins Bois de Chigny 77144 MONTEVRAIN, cadastré Section C 242 pour une contenance de 00ha 37a 09ca, et notamment tel que figurant sur l'extrait de vue satellite du site public Géoportail figurant ci-dessous en **Annexe I**.

SELARL titulaire d'un office de
commissaire de Justice
75 avenue du Général de Gaulle
77500 CHELLES

01 60 08 68 55
rbc@huissier77.com
www.evidence-huissier.com

T. BANCAUD
M. NUNGE
L. MARTIN
M. GIRAUDON
M. SILVA

Commissaires de Justice



**COMMISSAIRES
DE JUSTICE**

IBAN :
FR31 4003 1007 7000 0046 5918G 86

BIC :
CDCGFRPP

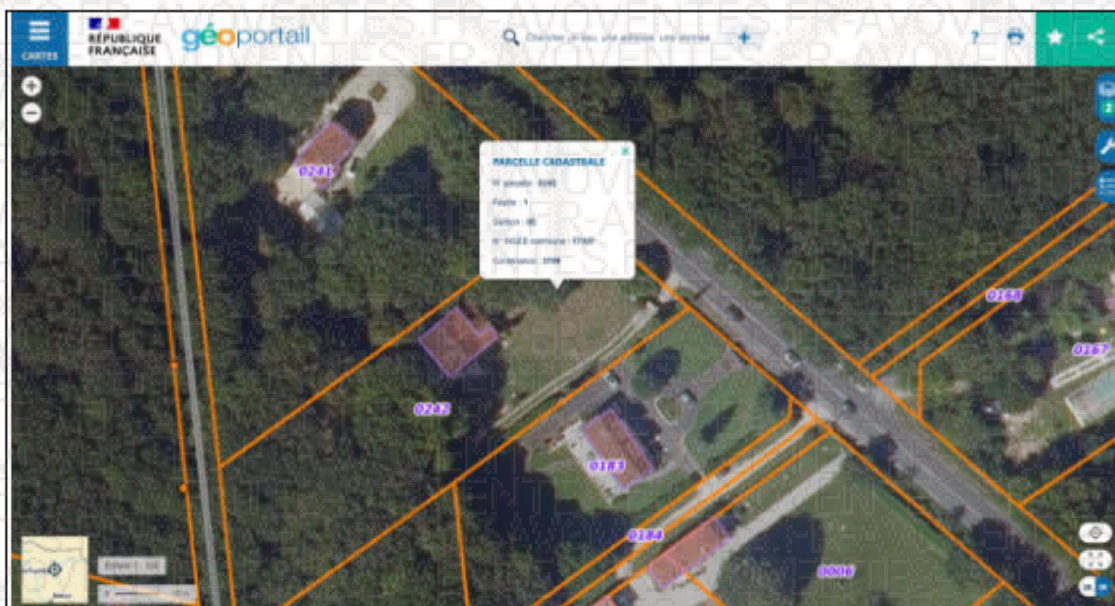
ACTE DE
COMMISSAIRE
DE JUSTICE

REFERENCES A RAPPELER
65260999 - IL/MN

Emol.	221,36
SCT	9,40
Vacation	75,15

H.T.	305,91
Tva 20,0%	61,18

T.T.C	367,09



Annexe I

Il consiste en :

- Une maison d'habitation avec dépendances et terrain

Je réalise la description du local en cause conformément aux articles R322-1 et suivants du Code des procédures civiles d'exécution et tel que figurant notamment sur les clichés photographiques réalisés par moi, joints au procès-verbal et numérotés par zones ci-dessous soit :

EXTERIEUR

L'ensemble tel que figurant notamment sur les clichés photographiques joints aux présentes n°1 à 7.

MAISON

➤ Rez-de-chaussée

- Entrée/Séjour

L'ensemble tel que figurant notamment sur les clichés photographiques joints aux présentes n°8 et 9.

- Cuisine

L'ensemble tel que figurant notamment sur le cliché photographique joint aux présentes n°10.

- Buanderie

L'ensemble tel que figurant notamment sur le cliché photographique joint aux présentes n°11.

- Couloir

L'ensemble tel que figurant notamment sur le cliché photographique joint aux présentes n°12.

- Salle de bains

L'ensemble tel que figurant notamment sur les clichés photographiques joints aux présentes n°13 à 15.

- WC

SELARL titulaire d'un office de
commissaire de Justice
75 avenue du Général de Gaulle
77500 CHELLES

01 60 08 68 55
rbc@huissier77.com
www.evidence-huissier.com

T.BANCAUD
M.NUNGE
L.MARTIN
M. GIRAUDON
M. SILVA

Commissaires de Justice



IBAN :
FR31 4003 1007 7000 0046 5918G 86

BIC :
CDCGFRPP

ACTE DE
COMMISSAIRE
DE JUSTICE

REFERENCES A RAPPELER
65260999 - IL/MN

Emol.	221,36
SCT	9,40
Vacation	75,15

H.T.	305,91
Tva 20,0%	61,18

T.T.C	367,09

L'ensemble tel que figurant notamment sur le cliché photographique joint aux présentes n°16.

- Desserte

L'ensemble tel que figurant notamment sur le cliché photographique joint aux présentes n°17.

- Chambre 1

L'ensemble tel que figurant notamment sur le cliché photographique joint aux présentes n°18.

- Cage d'escalier vers 1^{er} étage

L'ensemble tel que figurant notamment sur le cliché photographique joint aux présentes n°19.

➤ 1^{er} Etage

- Palier

L'ensemble tel que figurant notamment sur le cliché photographique joint aux présentes n°20.

- Couloir

L'ensemble tel que figurant notamment sur le cliché photographique joint aux présentes n°21.

- Salle de bain

L'ensemble tel que figurant notamment sur les clichés photographiques joints aux présentes n°22 et 23.

- Chambre N°2 (avec accès toit terrasse)

L'ensemble tel que figurant notamment sur les clichés photographiques joints aux présentes n°24 et 25.

- Chambre N°3

L'ensemble tel que figurant notamment sur les clichés photographiques joints aux présentes n°26 et 27.

- Pièce attenante à la chambre N°3

L'ensemble tel que figurant notamment sur le cliché photographique joint aux présentes n°28.

CARPORT ET BERGERIE

L'ensemble tel que figurant notamment sur les clichés photographiques joints aux présentes n°29 à 31.

ENERGIES

Les lieux sont équipés du fioul pour le chauffage et l'eau.

CONDITIONS D'OCCUPATION

Les lieux sont occupés par

SELARL titulaire d'un office de
commissaire de Justice
75 avenue du Général de Gaulle
77500 CHELLES

01 60 08 68 55
rbc@huissier77.com
www.evidence-huissier.com

T. BANCAUD
M. NUNGE
L. MARTIN
M. GIRAUDON
M. SILVA

Commissaires de Justice



**COMMISSAIRES
DE JUSTICE**

IBAN :
FR31 4003 1007 7000 0046 5918G 86

BIC :
CDCGFRPP

ACTE DE
COMMISSAIRE
DE JUSTICE

REFERENCES A RAPPELER
65260999 - IL/MN

Emol.	221,36
SCT	9,40
Vacation	75,15

H.T.	305,91
Tva 20,0%	61,18

T.T.C	367,09

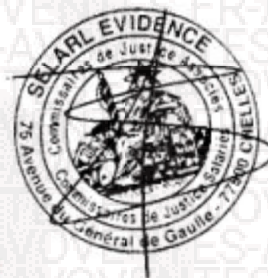
Durant mes opérations, le technicien de la société EURODIEX a procédé au mesurage et aux diagnostics d'usage et les fera parvenir directement à la société d'Avocats chargée de représenter la société requérante soit : SELAS NEGREVERGNE-FONTAINE – 6 Rue Aristide Briand – BP 3 – 77101 MEAUX CEDEX.

Un certificat de mesurage est joint au présent procès-verbal de description en **Annexe II** (1 feuille).

Mes constatations étant achevées, je me suis retirée.

ET DE TOUT CE QUE DESSUS, J'AI FAIT ET DRESSE LE PRESENT PROCES VERBAL SUR 4 FEUILLES
POUR SERVIR ET VALOIR CE QUE DE DROIT.

Dont Acte.



Melissa NUNGE

SELARL titulaire d'un office de
commissaire de Justice
75 avenue du Général de Gaulle
77500 CHELLES

01 60 08 68 55
rbc@huissier77.com
www.evidence-huissier.com

T. BANCAUD
M. NUNGE
L. MARTIN
M. GIRAUDON
M. SILVA

Commissaires de Justice



**COMMISSAIRES
DE JUSTICE**

IBAN :
FR31 4003 1007 7000 0046 5918G 86

BIC :
CDCGFRPP

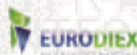
ACTE DE
COMMISSAIRE
DE JUSTICE

REFERENCES A RAPPELER
65260999 - IL/MN

Emol.	221,36
SCT	9,40
Vacation	75,15

H.T.	305,91
Tva 20,0%	61,18

T.T.C	367,09



CERTIFICAT DE SURFACE HABITABLE

Ref dossier n° 26-0094

Désignation de l'immeuble

LOCAL DESTINE A L'USAGE HABITABLE	PROPRIETAIRE	PROPRIETAIRE
Adresse : 11 route de Froves Code postal : 77164 Vill : MONTEBAILLON Type de bien : Pavillon Section cadastrale : C N° parcelles : 542	Adresse : SELAS NEGREVERGNE-FONTAINE- DESENLIS 6, rue Aristide Briand BP3 Code postal : 77161 Vill : MEAUX CEDEX	Adresse : SELAS NEGREVERGNE- FONTAINE-DESENLIS 6, rue Aristide Briand BP3 Code postal : 77161 Vill : MEAUX CEDEX Date de relevé : 19/03/2026

Usage	Local	Superficie utilisée	Superficie non comptabilisée	Superficie des autres locaux
loc.	terrain vague	54,18		
SCT	Regroupement	2,15		
SCT	Stalle de lavage	12,25		
SCT	W.C.	1,00		
SCT	Porche	6,52		
SCT	Chambre 1	13,76		
SCT	Cuisine	10,07		
SCT	Changement	2,22		
1er étage	Pisier	5,52		
1er étage	Chambre 2	11,29		
1er étage	Chambre 3	14,96		
1er étage	Chambre 4	2,28		
TOTAL		162,27		

Total des surfaces habitables : **162,27 m²**
(voir annexe des surfaces utiles au 1er et 2e)

Conformément aux 2e et 3e alinéas de l'article R. 111-2 du code de la Construction et de l'habitation, la surface habitable est égale à la surface de plancher corrigée après déduction des surfaces occupées par les murs, cloisons, marches et cages d'escalier, gaines, échelles de puits et balcons. Il n'est pas tenu compte de la superficie des corridors non aménagés, caves, sous-sols, terrasses, garages, terrasses, loggias, balcons, surfaces patinoires ou liges, vérandas, vérandas vitrés comportant au moins 50% de verre vitrés dans le cas des habitations individuelles et au moins 30% de verre vitrés dans le cas des habitations individuelles, locaux communs et autres dépendances des logements, et des parties de locaux d'usage supérieur ou égal inférieur à 1,20 m.

DATE DU R.
OPERATEUR

CACHET



SIGNATURE

Dossier n° 26-0094

1/1

65 avenue du Général de Gaulle - 77420 CHAMPS SUR MARNE - Tél. 01 60 08 07 57
Email : contact@evidence.com - Site web : www.evidence.com - Code NAF : 7112Z / N° Siret : 453 703 725 08047

Annexe II



003





004

LABORATOIRE COMMUNAL D'ANALYSES FORESTIERES
75 Avenue du Commerce
CHATELAIN



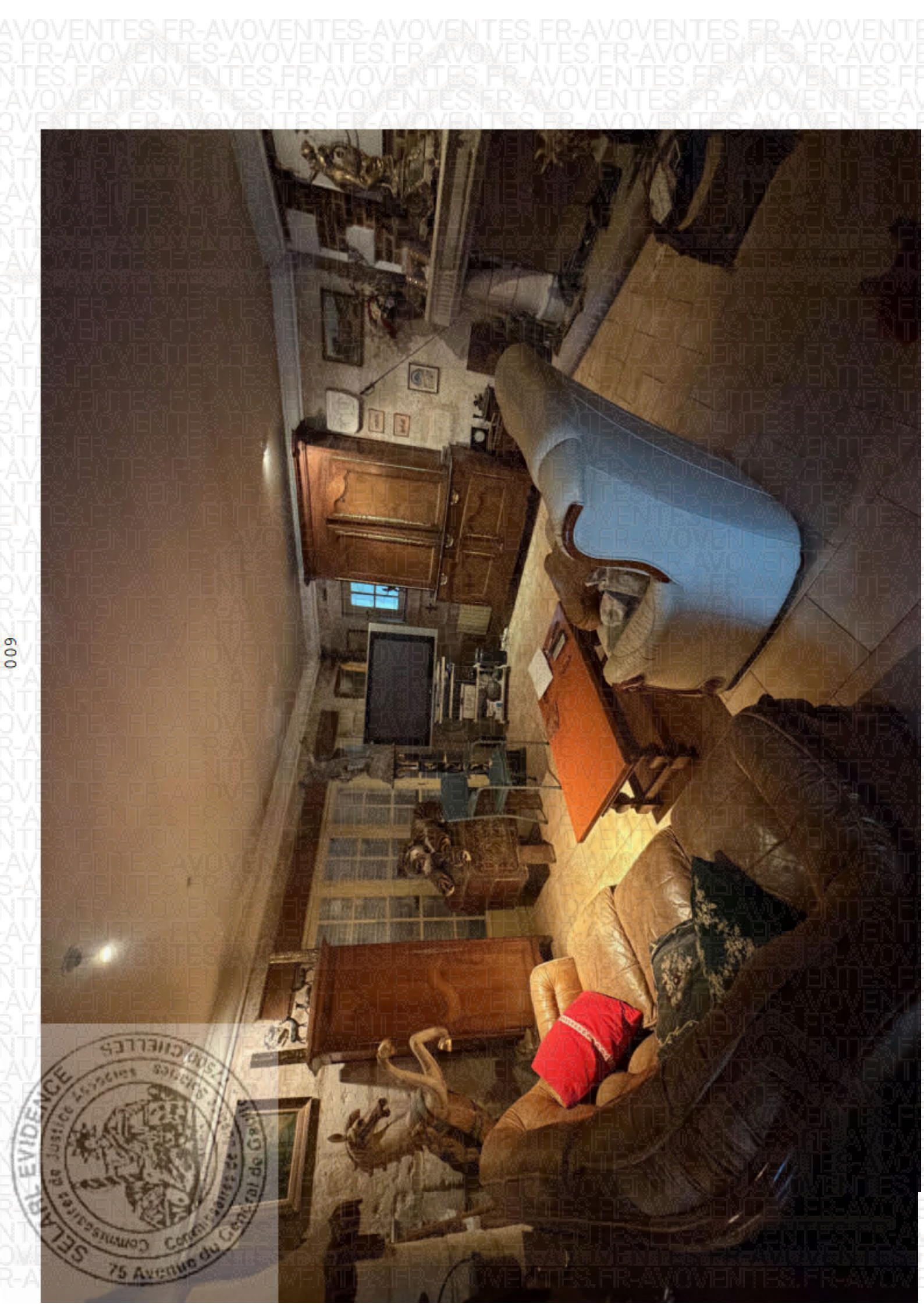
AVOVENTES.FR-AVOVENTES-AVOVENTES.FR-AVOVENTES.FR-AVOVENTES.FR-AVOVENTES
S.FR-AVOVENTES-AVOVENTES.FR-AVOVENTES.FR-AVOVENTES.FR-AVOVENTES.FR-AVOVENTES
NTES.FR-AVOVENTES.FR-AVOVENTES.FR-AVOVENTES.FR-AVOVENTES.FR-AVOVENTES.FR
-AVOVENTES.FR-ES.FR-AVOVENTES.FR-AVOVENTES.FR-AVOVENTES.FR-AVOVENTES-AV
OVENTES.FR-AVOVENTES.FR-AVOVENTES.FR-AVOVENTES.FR-AVOVENTES-AVOVENTES.F
R-AVOVENTES.FR-AVOVENTES.S.FR-AVOVENTES.FR-AVOVENTES.FR-AVOVENTES.FR-AVOV
NTES.FR-AVOVENTES.FR-AVOVENTES.FR-AVOVENTES.FR-AVOVENTES.FR-AVOVENTES.FR
-AVOVENTES-AVOVENTES.FR-AVOVENTES.FR-AVOVENTES.FR-AVOVENTES.FR-AVOVENTE
S-AVOVENTES.FR-AVOVENTES.FR-AVOVENTES.FR-AVOVENTES.FR-AVOVENTES.FR-AVOV
NTES.FR-AVOVENTES.FR-AVOVENTES.FR-AVOVENTES.FR-AVOVENTES.FR-AVOVENTES.F
AVOVENTES.FR-AVOVENTES-AVOVENTES.FR-AVOVENTES.FR-AVOVENTES.FR-AVOVENT
FR-AVOVENTES-AVOVENTES.FR-AVOVENTES.FR-AVOVENTES.FR-AVOVENTES.FR-AVOV
TES.FR-AVOVENTES.FR-AVOVENTES.FR-AVOVENTES.FR-AVOVENTES.FR-AVOVENTES.FR
-AVOVENTES.FR-AVOVENTES.FR-AVOVENTES-AVOVENTES.FR-AVOVENTES.FR-AVOVENTE
S.FR-AVOVENTES.FR-AVOVENTES-AVOVENTES.FR-AVOVENTES.FR-AVOVENTES.FR-AVOV
NTES.FR-AVOVENTES.FR-AVOVENTES.S.FR-AVOVENTES.FR-AVOVENTES.FR-AVOVENTES.F
-AVOVENTES.FR-AVOVENTES.FR-AVOVENTES.FR-AVOVENTES.FR-AVOVENTES.FR-AVOV
NTES-AVOVENTES.FR-AVOVENTES.FR-AVOVENTES.FR-AVOVENTES.FR-AVOVENTES-AVOV
ENTES.FR-AVOVENTES.FR-AVOVENTES.FR-AVOVENTES.FR-AVOVENTES.FR-AVOVENTES.F
R-AVOVENTES.FR-AVOVENTES.FR-AVOVENTES.FR-AVOVENTES.FR-AVOVENTES.FR-AVOV
NTES.FR-AVOVENTES-AVOVENTES.FR-AVOVENTES.FR-AVOVENTES.FR-AVOVENTES.FR-AV
OVENTES-AVOVENTES.FR-AVOVENTES.FR-AVOVENTES.FR-AVOVENTES.FR-AVOVENTES.F
R-AVOVENTES.FR-AVOVENTES.FR-AVOVENTES.FR-AVOVENTES.FR-AVOVENTES.FR-AVOV
TES.FR-AVOVENTES.FR-AVOVENTES-AVOVENTES-AVOVENTES.FR-AVOVENTES.FR-AV



AVOVENTES.FR-AVOVENTES-AVOVENTES.FR-AVOVENTES.FR-AVOVENTES.FR-AVOVENTES
S.FR-AVOVENTES-AVOVENTES.FR-AVOVENTES.FR-AVOVENTES.FR-AVOVENTES.FR-AVOVENTES
NTES.FR-AVOVENTES.FR-AVOVENTES.FR-AVOVENTES.FR-AVOVENTES.FR-AVOVENTES.FR
-AVOVENTES.FR-ES.FR-AVOVENTES.FR-AVOVENTES.FR-AVOVENTES-
OVENTES.FR-AVOVENTES.FR-AVOVENTES.FR-AVOVENTES-
R-AVOVENTES.FR-AVOVENTES.FR-AVOVENTES.FR-AVOVENTES-
NTES.FR-AVOVENTES.FR-AVOVENTES.FR-AVOVENTES.FR-AVOVENTES.FR-AVOVENTES
-AVOVENTES.FR-AVOVENTES.FR-AVOVENTES.FR-AVOVENTES-
S-AVOVENTES.FR-AVOVENTES.FR-AVOVENTES.FR-AVOVENTES-
NTES.FR-AVOVENTES.FR-AVOVENTES.FR-AVOVENTES-
AVOVENTES.FR-AVOVENTES-AVOVENTES.FR-AVOVENTES-
FR-AVOVENTES-AVOVENTES.FR-AVOVENTES.FR-AVOVENTES-
TES.FR-AVOVENTES.FR-AVOVENTES.FR-AVOVENTES-
AVOVENTES.FR-AVOVENTES.FR-AVOVENTES-
S.FR-AVOVENTES.FR-AVOVENTES-AVOVENTES.FR-AVOVENTES-
NTES.FR-AVOVENTES.FR-AVOVENTES-
AVOVENTES.FR-AVOVENTES.FR-AVOVENTES-
S.FR-AVOVENTES.FR-AVOVENTES-
NTES.FR-AVOVENTES.FR-AVOVENTES-
AVOVENTES.FR-AVOVENTES-
NTES-
AVOVENTES.FR-AVOVENTES-
AVOVENTES.FR-AVOVENTES-
R-AVOVENTES-
NTES.FR-AVOVENTES-
OVENTES-
R-AVOVENTES-
TES.FR-AVOVENTES-
TES.FR-AVOVENTES-
TES-
FR-A

007





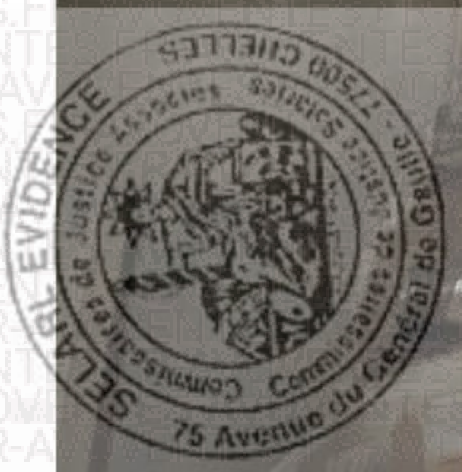
009



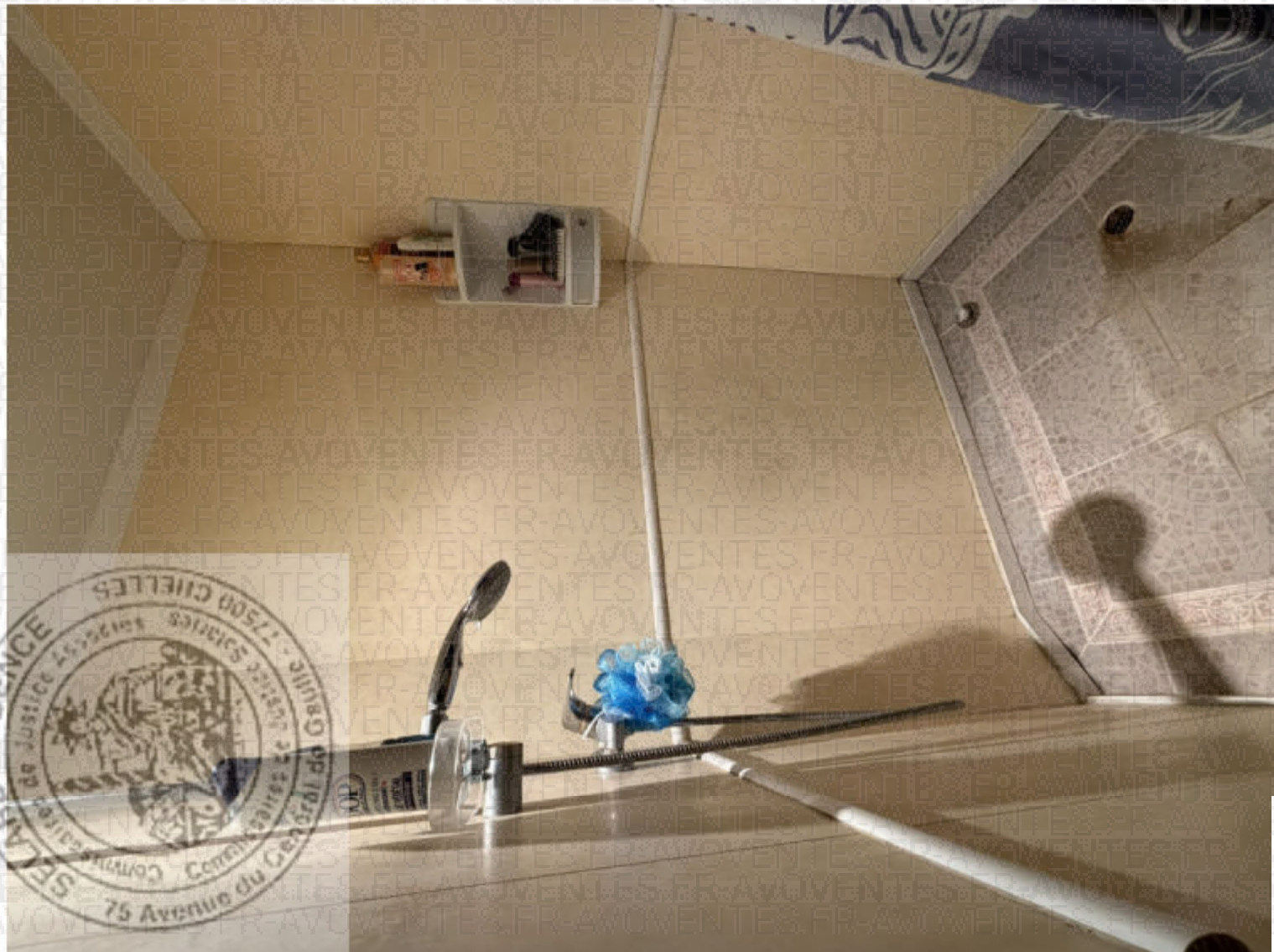
010



AVOVENTES.FR-AVOVENTES-AVOVENTES.FR-AVOVENTES.FR-AVOVENTES.FR-AVOVENTES
S.FR-AVOVENTES-AVOVENTES.FR-AVOVENTES.FR-AVOVENTES.FR-AVOVENTES.FR-AVOVENTES
NTES.FR-AVOVENTES.FR-AVOVENTES.FR-AVOVENTES.FR-AVOVENTES.FR-AVOVENTES.FR
-AVOVENTES.FR-ES.FR-AVOVENTES.FR-AVOVENTES.FR-AVOVENTES.FR-AVOVENTES-A
OVENTES.FR-AVOVENTES.FR-AVOVENTES.FR-AVOVENTES.FR-AVOVENTES-AVOVENTES.F
R-AVOVENTES.FR-AVOVENTES.FR-AVOVENTES.FR-AVOVENTES.FR-AVOVENTES.FR-AVO
NTES.FR-AVOVENTES.FR-AVOVENTES.FR-AVOVENTES.FR-AVOVENTES.FR-AVOVENTES.FR
-AVOVENTES-AVOVENTES.FR-AVOVENTES.FR-AVOVENTES.FR-AVOVENTES.FR-AVOVENTE
S-AVOVENTES.FR-AVOVENTES.FR-AVOVENTES.FR-AVOVENTES.FR-AVOVENTES.FR-AVO
NTES.FR-AVOVENTES.FR-AVOVENTES.FR-AVOVENTES.FR-AVOVENTES.FR-AVOVENTES.F
AVOVENTES.FR-AVOVENTES-AVOVENTES.FR-AVOVENTES.FR-AVOVENTES.FR-AVOVENTE
FR-AVOVENTES-AVOVENTES.FR-AVOVENTES.FR-AVOVENTES.FR-AVOVENTES.FR-AVOVE
TES.FR-AVOVENTES.FR-AVOVENTES.FR-AVOVENTES.FR-AVOVENTES.FR-AVOVENTES.FR
-AVOVENTES.FR-AVOVENTES.FR-AVOVENTES-AVOVENTES.FR-AVOVENTES.FR-AVOVENTE
S.FR-AVOVENTES.FR-AVOVENTES-AVOVENTES.FR-AVOVENTES.FR-AVOVENTES.FR-AVOVE
NTES.FR-AVOVENTES.FR-AVOVENTES.FR-AVOVENTES.FR-AVOVENTES.FR-AVOVENTES.FR
-AVOVENTES.FR-AVOVENTES.FR-AVOVENTES.FR-AVOVENTES.FR-AVOVENTES.FR-AVOVE
NTES-AVOVENTES.FR-AVOVENTES.FR-AVOVENTES.FR-AVOVENTES.FR-AVOVENTES-AVO
VENTES.FR-AVOVENTES.FR-AVOVENTES.FR-AVOVENTES.FR-AVOVENTES.FR-AVOVENTES.F
R-AVOVENTES.FR-AVOVENTES.FR-AVOVENTES.FR-AVOVENTES.FR-AVOVENTES.FR-AVOVE
NTES.FR-AVOVENTES-AVOVENTES.FR-AVOVENTES.FR-AVOVENTES.FR-AVOVENTES.FR-AV
OVENTES-AVOVENTES.FR-AVOVENTES.FR-AVOVENTES.FR-AVOVENTES.FR-AVOVENTES.F
R-AVOVENTES.FR-AVOVENTES.FR-AVOVENTES.FR-AVOVENTES.FR-AVOVENTES.FR-AVOVE
TES.FR-AVOVENTES.FR-AVOVENTES-AVOVENTES.FR-AVOVENTES.FR-AVOVENTES.FR-A









SEMPLE EVIDENCE
Commissaires de Justice LA-36161
75 Avenue du Général de Gaulle - 77500 CHILLES
Commissaire: 55 430000
Op. le 01/06/2017

017











AVOVENTES.FR-AVOVENTES-AVOVENTES.FR-AVOVENTES.FR-AVOVENTES.FR-AVOVENTES
S.FR-AVOVENTES-AVOVENTES.FR-AVOVENTES.FR-AVOVENTES.FR-AVOVENTES.FR-AVOVENTES
NTES.FR-AVOVENTES.FR-AVOVENTES.FR-AVOVENTES.FR-AVOVENTES.FR-AVOVENTES.FR
-AVOVENTES.FR-ES.FR-AVOVENTES.FR-AVOVENTES.FR-AVOVENTES.FR-AVOVENTES-A
OVENTES.FR-AVOVENTES.FR-AVOVENTES.FR-AVOVENTES.FR-AVOVENTES-AVOVENTES.F
R-AVOVENTES.FR-AVOVENTES.FR-AVOVENTES.FR-AVOVENTES.FR-AVOVENTES.FR-AVO
NTES.FR-AVOVENTES.FR-AVOVENTES.FR-AVOVENTES.FR-AVOVENTES.FR-AVOVENTES.FR
-AVOVENTES-AVOVENTES.FR-AVOVENTES.FR-AVOVENTES.FR-AVOVENTES.FR-AVOVENTE
S-AVOVENTES.FR-AVOVENTES.FR-AVOVENTES.FR-AVOVENTES.FR-AVOVENTES.FR-AVO
NTES.FR-AVOVENTES.FR-AVOVENTES.FR-AVOVENTES.FR-AVOVENTES.FR-AVOVENTES.F
AVOVENTES.FR-AVOVENTES-AVOVENTES.FR-AVOVENTES.FR-AVOVENTES.FR-AVOVENTE
FR-AVOVENTES-AVOVENTES.FR-AVOVENTES.FR-AVOVENTES.FR-AVOVENTES.FR-AVOVE
TES.FR-AVOVENTES.FR-AVOVENTES.FR-AVOVENTES.FR-AVOVENTES.FR-AVOVENTES.FR
-AVOVENTES.FR-AVOVENTES.FR-AVOVENTES-AVOVENTES.FR-AVOVENTES.FR-AVOVENTE
S.FR-AVOVENTES.FR-AVOVENTES-AVOVENTES.FR-AVOVENTES.FR-AVOVENTES.FR-AVOVE
NTES.FR-AVOVENTES.FR-AVOVENTES.FR-AVOVENTES.FR-AVOVENTES.FR-AVOVENTES.FR
-AVOVENTES.FR-AVOVENTES.FR-AVOVENTES.FR-AVOVENTES.FR-AVOVENTES.FR-AVOVE
NTES-AVOVENTES.FR-AVOVENTES.FR-AVOVENTES.FR-AVOVENTES.FR-AVOVENTES-AVO
VENTES.FR-AVOVENTES.FR-AVOVENTES.FR-AVOVENTES.FR-AVOVENTES.FR-AVOVENTES.F
R-AVOVENTES.FR-AVOVENTES.FR-AVOVENTES.FR-AVOVENTES.FR-AVOVENTES.FR-AVOVE
NTES.FR-AVOVENTES-AVOVENTES.FR-AVOVENTES.FR-AVOVENTES.FR-AVOVENTES.FR-AV
OVENTES-AVOVENTES.FR-AVOVENTES.FR-AVOVENTES.FR-AVOVENTES.FR-AVOVENTES.F
R-AVOVENTES.FR-AVOVENTES.FR-AVOVENTES.FR-AVOVENTES.FR-AVOVENTES.FR-AVOVE
TES.FR-AVOVENTES.FR-AVOVENTES-AVOVENTES-AVOVENTES.FR-AVOVENTES.FR-A





026



027

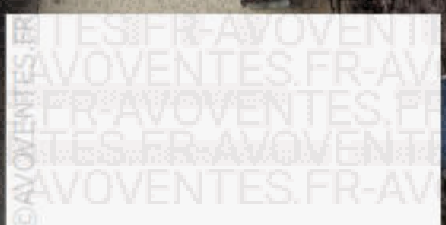




SELABLE EVIDENCE
Commissaires de Justice 2300 St-Jacques St
75 Avenue du Général de Gaulle - 77500 CHATELAIN
Commissaires de Justice 2300 St-Jacques St



029



AVOVENTES.FR-AVOVENTES-AVOVENTES.FR-AVOVENTES.FR-AVOVENTES.FR-AVOVENTES
S.FR-AVOVENTES-AVOVENTES.FR-AVOVENTES.FR-AVOVENTES.FR-AVOVENTES.FR-AVOVENTES
NTES.FR-AVOVENTES.FR-AVOVENTES.FR-AVOVENTES.FR-AVOVENTES.FR-AVOVENTES.FR
-AVOVENTES.FR-ES.FR-AVOVENTES.FR-AVOVENTES.FR-AVOVENTES.FR-AVOVENTES-A
OVENTES.FR-AVOVENTES.FR-AVOVENTES.FR-AVOVENTES.FR-AVOVENTES-AVOVENTES.F
R-AVOVENTES.FR-AVOVENTES.FR-AVOVENTES.FR-AVOVENTES.FR-AVOVENTES.FR-AVO
NTES.FR-AVOVENTES.FR-AVOVENTES.FR-AVOVENTES.FR-AVOVENTES.FR-AVOVENTES.F
-AVOVENTES-AVOVENTES.FR-AVOVENTES.FR-AVOVENTES.FR-AVOVENTES.FR-AVOVENTE
S-AVOVENTES.FR-AVOVENTES.FR-AVOVENTES.FR-AVOVENTES.FR-AVOVENTES.FR-AVO
NTES.FR-AVOVENTES.FR-AVOVENTES.FR-AVOVENTES.FR-AVOVENTES.FR-AVOVENTES.F
AVOVENTES.FR-AVOVENTES-AVOVENTES.FR-AVOVENTES.FR-AVOVENTES.FR-AVOVENTE
FR-AVOVENTES-AVOVENTES.FR-AVOVENTES.FR-AVOVENTES.FR-AVOVENTES.FR-AVOVE
TES.FR-AVOVENTES.FR-AVOVENTES.FR-AVOVENTES.FR-AVOVENTES.FR-AVOVENTES.F
-AVOVENTES.FR-AVOVENTES.FR-AVOVENTES-AVOVENTES.FR-AVOVENTES.FR-AVOVENTE
S.FR-AVOVENTES.FR-AVOVENTES-AVOVENTES.FR-AVOVENTES.FR-AVOVENTES.FR-AVOVE
NTES.FR-AVOVENTES.FR-AVOVENTES.FR-AVOVENTES.FR-AVOVENTES.FR-AVOVENTES.F
-AVOVENTES.FR-AVOVENTES.FR-AVOVENTES.FR-AVOVENTES.FR-AVOVENTES.FR-AVOVE
S.FR-AVOVENTES.FR-AVOVENTES.FR-AVOVENTES-AVOVENTES.FR-AVOVENTES.FR-AVOVE
NTES.FR-AVOVENTES.FR-AVOVENTES.FR-AVOVENTES-AVOVENTES.FR-AVOVENTES.FR-AVO
-AVOVENTES.FR-AVOVENTES.FR-AVOVENTES.FR-AVOVENTES.FR-AVOVENTES.FR-AVOVE
NTES-AVOVENTES.FR-AVOVENTES.FR-AVOVENTES.FR-AVOVENTES.FR-AVOVENTES-AVO
VENTES.FR-AVOVENTES.FR-AVOVENTES.FR-AVOVENTES.FR-AVOVENTES.FR-AVOVENTES.F
R-AVOVENTES.FR-AVOVENTES.FR-AVOVENTES.FR-AVOVENTES.FR-AVOVENTES.FR-AVOVE
NTES.FR-AVOVENTES-AVOVENTES.FR-AVOVENTES.FR-AVOVENTES.FR-AVOVENTES.FR-AV
OVENTES-AVOVENTES.FR-AVOVENTES.FR-AVOVENTES.FR-AVOVENTES.FR-AVOVENTES.F
R-AVOVENTES.FR-AVOVENTES.FR-AVOVENTES.FR-AVOVENTES.FR-AVOVENTES.FR-AVOVE
TES.FR-AVOVENTES.FR-AVOVENTES-AVOVENTES.FR-AVOVENTES.FR-AVOVENTES.FR-A



