

**SELARL LE FLOCH – BAILLON - BICHAT**

**Commissaires de Justice Associés**

15 Passage Lonjon

34960 MONTPELLIER CEDEX 2

[aml-huissiers-montpellier.com](http://aml-huissiers-montpellier.com)

# PROCES VERBAL DESCRIPTIF DE BIEN



**COMMISSAIRES  
DE JUSTICE**

EXPEDITION PRS /

# PROCES VERBAL DESCRIPTIF

**L'AN DEUX MILLE VINGT SIX**

**ET LE TRENTE JANVIER**

**A LA REQUETE DE :**

**Pôle Recouvrement Spécialisé de MONTPELLIER, dont le siège social est  
188 rue Euclide, 34000 MONTPELLIER.**

**REPRESENTE PAR :**

Pour lequel domicile est élu au cabinet de Maître Vincent RIEU, Avocat associé de la SCP DORIA AVOCATS, Avocats à la Cour d'Appel de MONTPELLIER, y domiciliés 23 Bis rue Maguelone 34000 MONTPELLIER, qu'elle constitue pour les siens sur le présent et ses suites

**AGISSANT EN VERTU :**

De l'expédition en forme exécutoire d'un jugement contradictoire rendu en premier ressort par le juge aux affaires familiales près le Tribunal Judiciaire de Montpellier en date du 24 Janvier 2025 précédemment notifié à avocat par RPVA en date du 06 février 2025 et signifié à partie le 11 février 2025.

**Je, Thierry LE FLOCH Commissaire de Justice associé, membre de la Selarl LE FLOCH – BAILLON - BICHAT, à la résidence de 34960 MONTPELLIER, et y demeurant 15 Passage Lonjon, soussigné,**

Me suis transporté 498 Route Belarga Les Condamines à 34230 Puilacher à l'effet de procéder à la description exacte et détaillée des biens qui y sont situés et appartiennent à :

© AVOVENTES.FR

Dont le requérant se propose de poursuivre l'expropriation en la forme légale,

**AINSI QU'IL SUIT :**

**Désignation :**

Les biens et droits immobiliers ci-après désignés :

sis à PUILACHER, route départementale n° 123 du Pouget à Bélarga, lieudit Les Condamines, une maison d'habitation cadastrée section B n° 380 pour 16 a et la moitié indivise d'une parcelle de terre inconstructible cadastrée section B n° 382 appartenant à

pour les avoir acquis aux termes d'un acte reçu par Maître CAVALIE, notaire à SAINT PARGOIRE, du 12 décembre 2007 publié au 2ème bureau du service de la publicité foncière de MONTPELLIER le 26 décembre 2007 volume 2007 P n° 16526;

**SYNDIC :** AUCUN

**BAIL :** le bien est occupé par le débiteur poursuivi il n'existe aucun bail.

**CHAUFFAGE :** GEOTHERMIE + Climatisation

**Le présent descriptif est réalisé avec l'accord et en présence des débiteurs**



Résultat du repérage

Documents remis par le donneur d'ordre à l'opérateur de repérage :  
Néant

Représentant du propriétaire (accompagnateur) :  
Me LE FLOCH Thierry

Parties de l'immeuble bâtis visitées	Superficie habitable	Surface annexe	Commentaires
Rez de chaussée - Garage	0	39,3	
Rez de chaussée - Hall	27,62	0	
Rez de chaussée - WC 1	1,93	0	
Rez de chaussée - Salle de bain 1	8,16	0	
Rez de chaussée - Chambre 1	16	0	
Rez de chaussée - Salle de bain / WC 1	7,36	0	
Rez de chaussée - Chambre 2	19,63	0	
Rez de chaussée - Débarras	2	4,6	
Rez de chaussée - Cuisine	25,29	0	
Rez de chaussée - Séjour	84,5	0	
1er étage - Dégagement	34,68	0	
1er étage - Chambre 3	20,8	0	
1er étage - WC 2	2,3	0	
1er étage - Salle de bain 2	7,14	0	
1er étage - Chambre 4	18,5	0	
1er étage - Dressing	7,4	0	
1er étage - Chambre 5	16,4	0	
1er étage - Chambre 6	38,4	0	
1er étage - Salle de bain / WC 2	13,56	0	
1er étage - Chambre 7	18,84	0	
1er étage - Salon	23,92	0	

Superficie habitable en m<sup>2</sup> du ou des lot(s) :

Surface habitable totale : 394,43 m<sup>2</sup> (trois cent quatre-vingt-quatorze mètres carrés quarante-trois)

Surface annexe totale : 43,90 m<sup>2</sup> (quarante-trois mètres carrés quatre-vingt-dix)

Fait à LUNEL, le 03/02/2026

@AVOVENTES.FR

## EXTERIEUR

La parcelle indivise 382 correspond à l'entrée de la propriété, qui sert aussi de chemin d'accès.

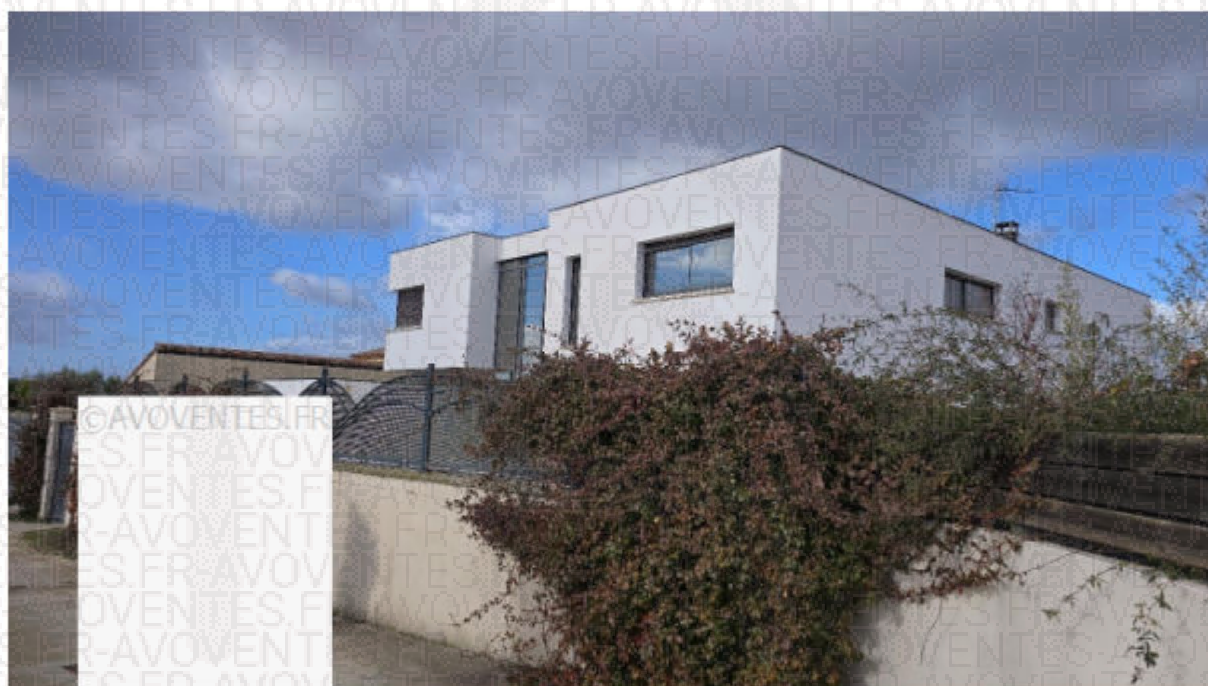
La maison est entourée d'un sol en béton

A l'arrière une terrasse en béton est présente

La propriété est délimitée par des murs en béton

Une piscine à débordement est présente

Le portail d'entrée électrique est en aluminium









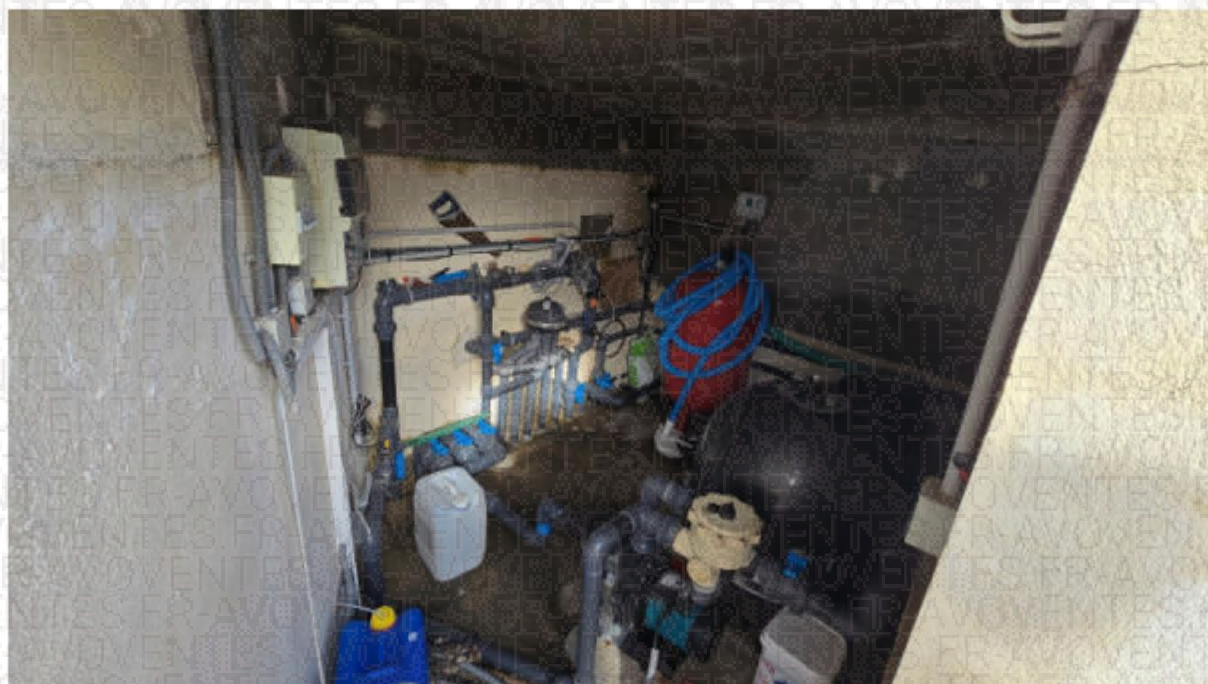






## LOCAL PISCINE

Les murs et le sol sont en béton



## INTERIEUR

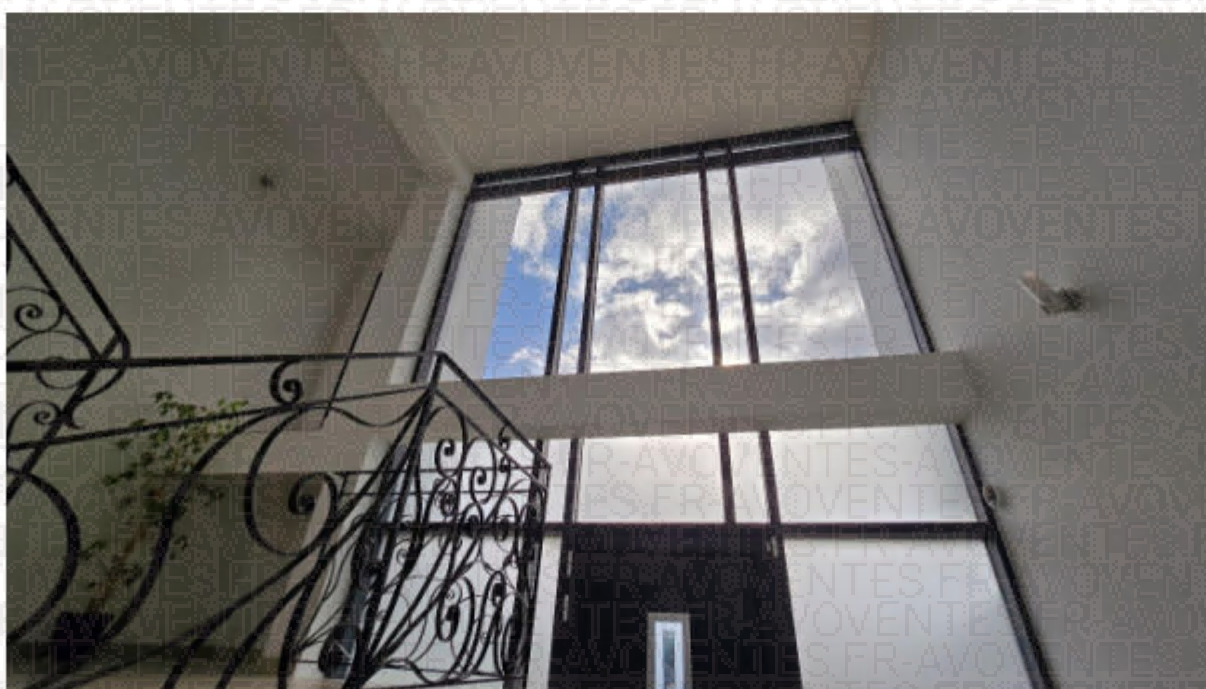
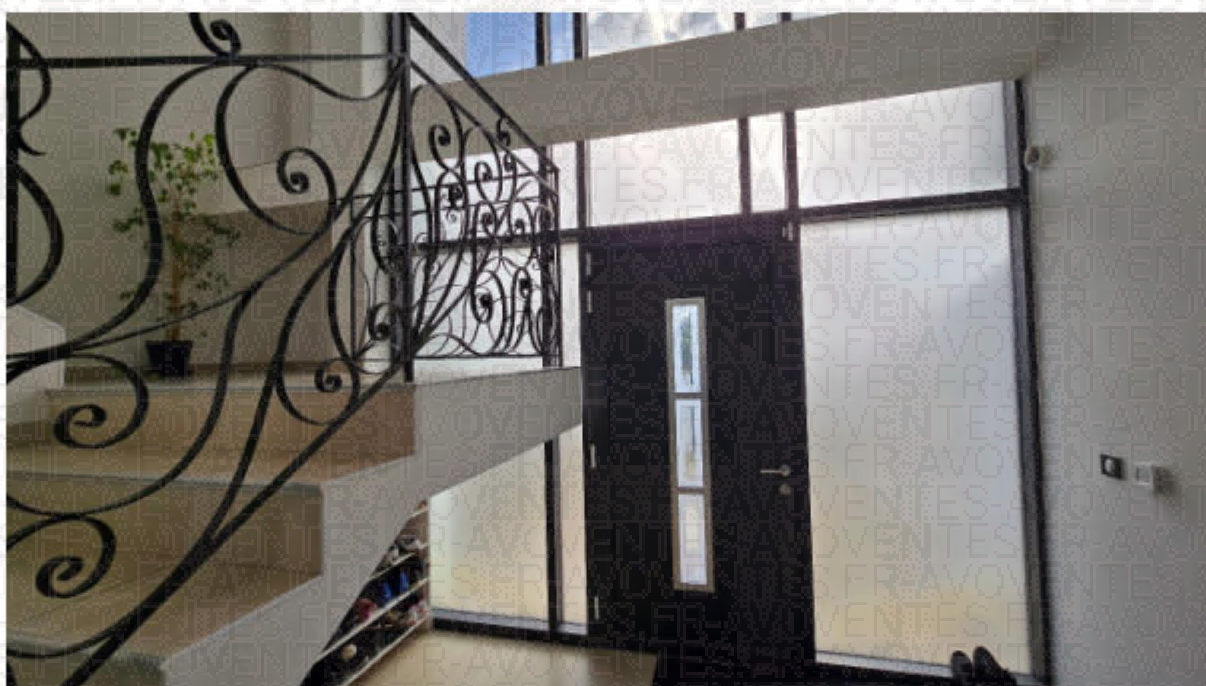
### HALL D'ENTREE

Le revêtement au sol est en carrelage

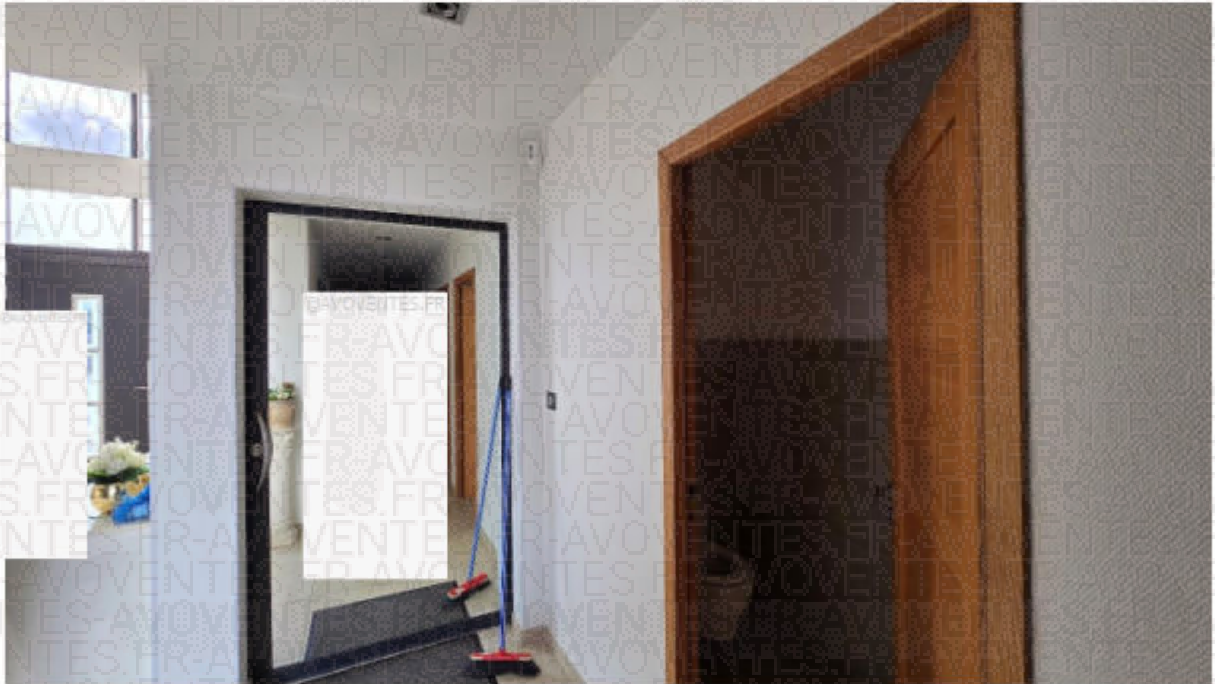
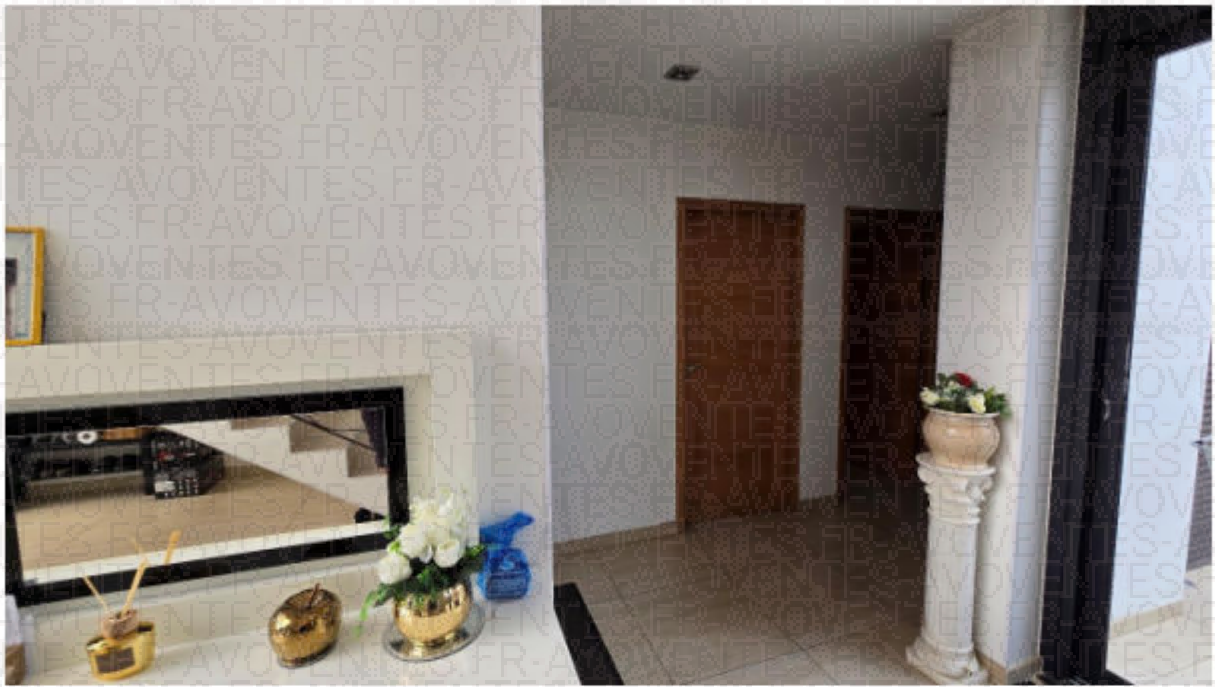
Les cloisons et le plafond sont en plâtre peint

La porte d'entrée est en aluminium

De grandes fenêtres en aluminium avec double vitrage sont présentes, ainsi qu'une baie vitrée à battant glissant avec un encadrement aluminium et double vitrage. Les volets roulants sont également en aluminium







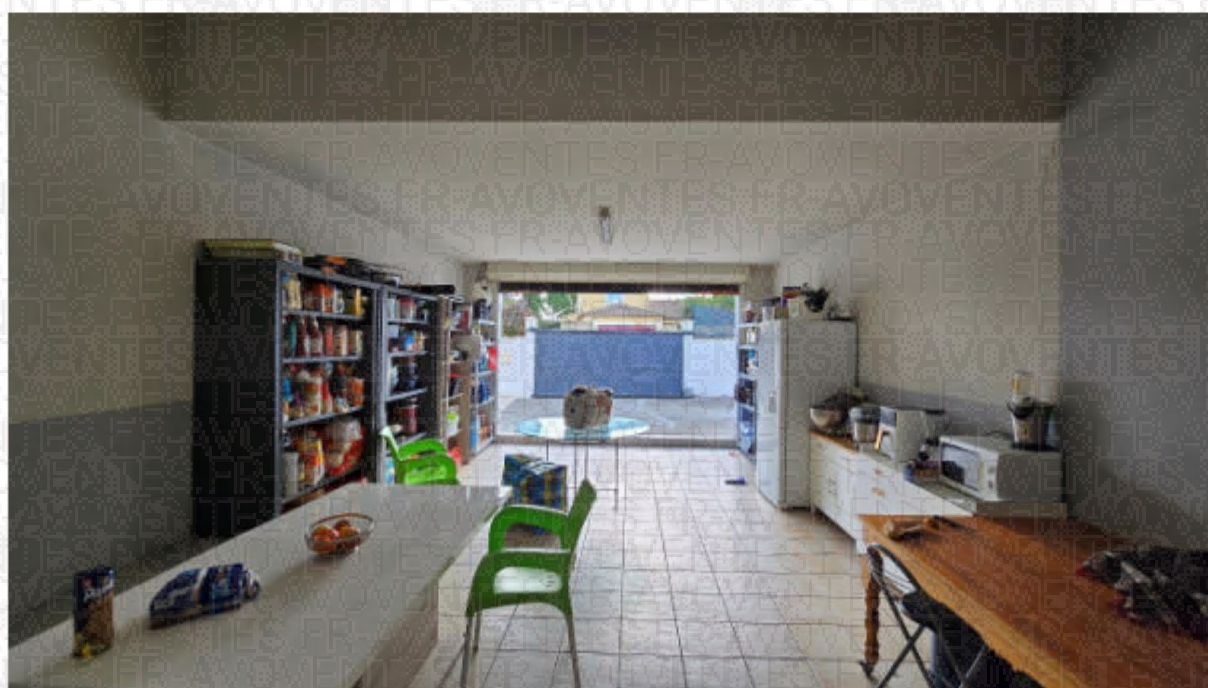
## GARAGE

Le revêtement sol est en carrelage

Les cloisons et le plafond sont en plâtre

L'accès au garage peut se faire via une porte coulissante à l'intérieur de la maison, ou par le volet électrique extérieur. Tous deux sont en aluminium

Un coin cuisine avec des plaques à gaz et un évier en inox avec égouttoir est présent

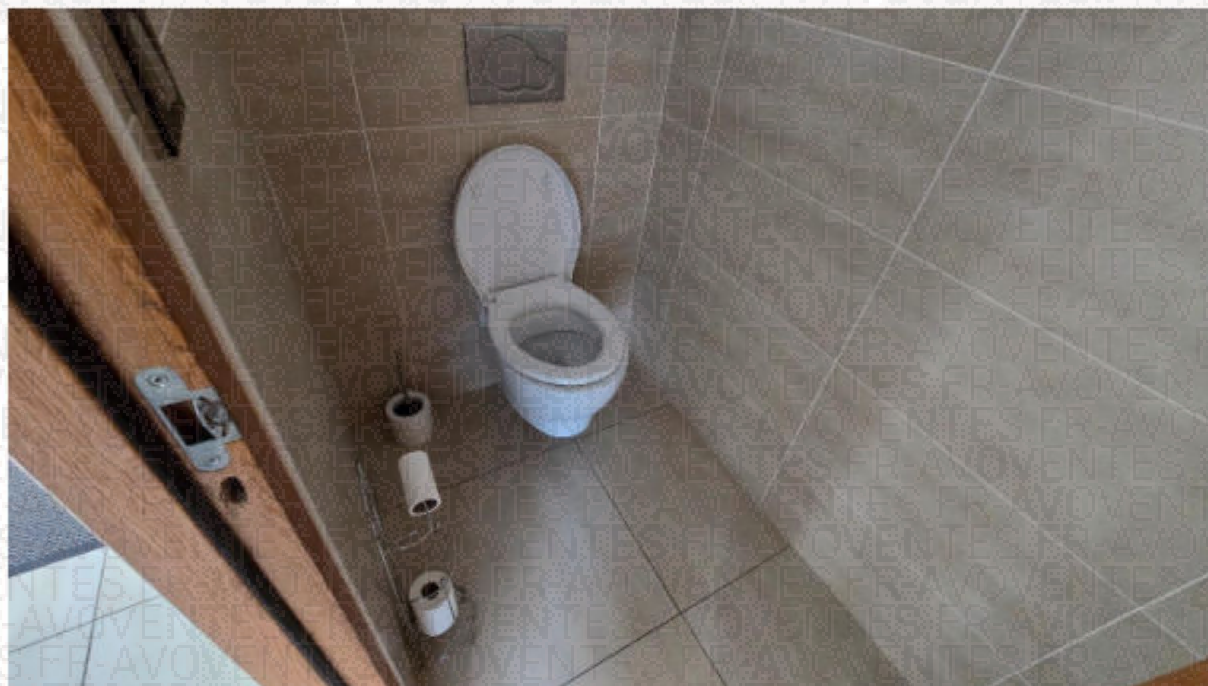


## WC INDEPENDANT 1 - RDC

Le revêtement sol est en carrelage

Les cloisons et le plafond sont en plâtre peint, avec un revêtement en faïence sur les murs

La pièce est équipée d'un WC à réservoir de chasse, ainsi que d'une VMC



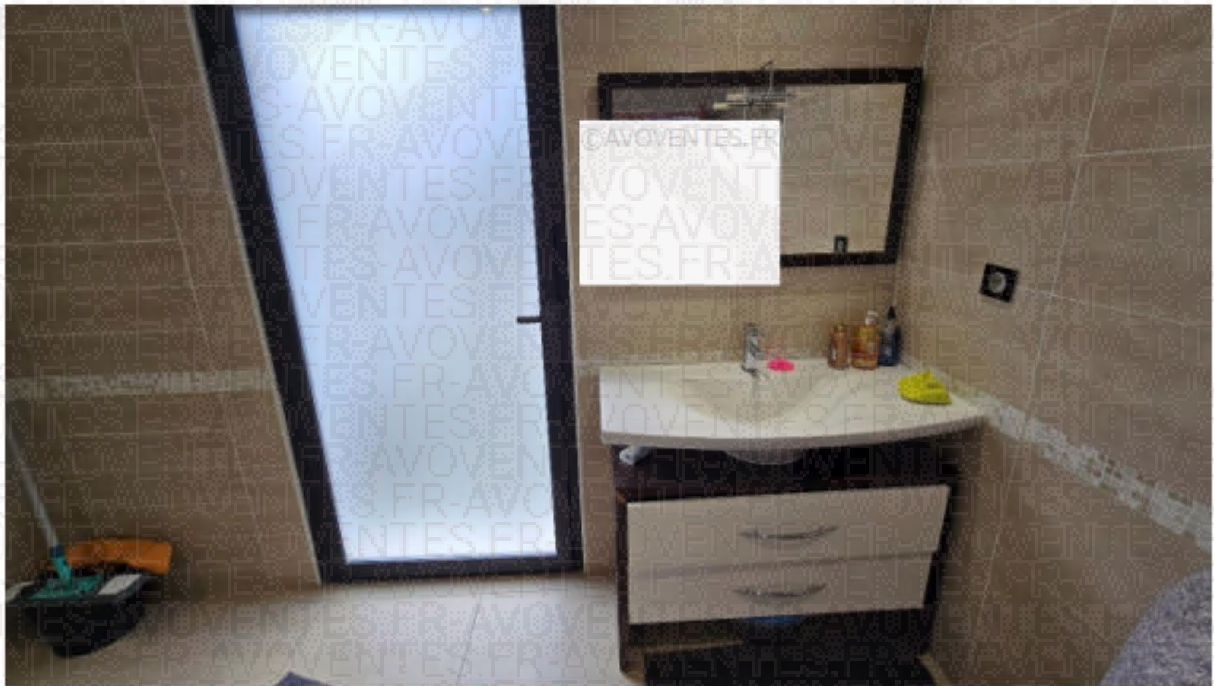
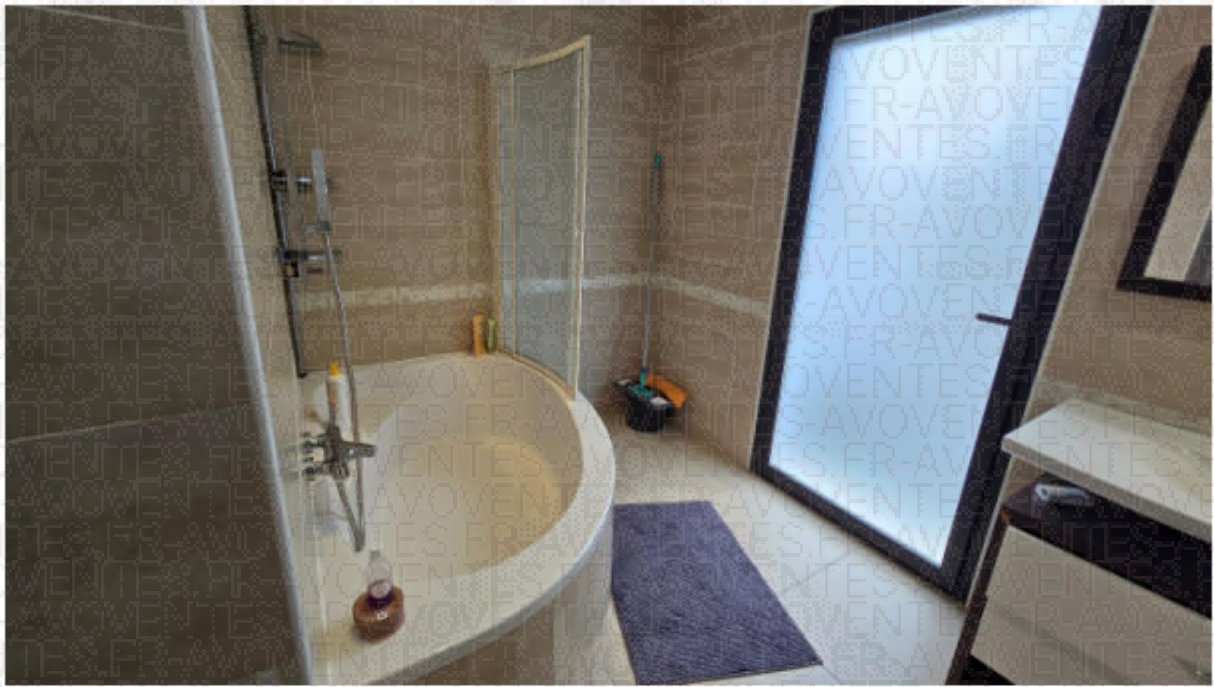
## SALLE DE BAIN 1- RDC

Le revêtement sol est en carrelage

Les cloisons et le plafond sont en plâtre peint, de la faïence est présente sur certaines parties du mur

Une porte fenêtre avec encadrement en aluminium permet un accès à l'extérieur

La pièce est équipée d'un meuble à vasque simple, ainsi que d'une baignoire avec colonne de douche





## COULOIR

Le revêtement sol est en carrelage

Les cloisons et le plafond sont en plâtre peint

Une baie vitrée avec encadrement en aluminium, battant glissant et double vitrage est présente. Ses volets roulants sont électriques



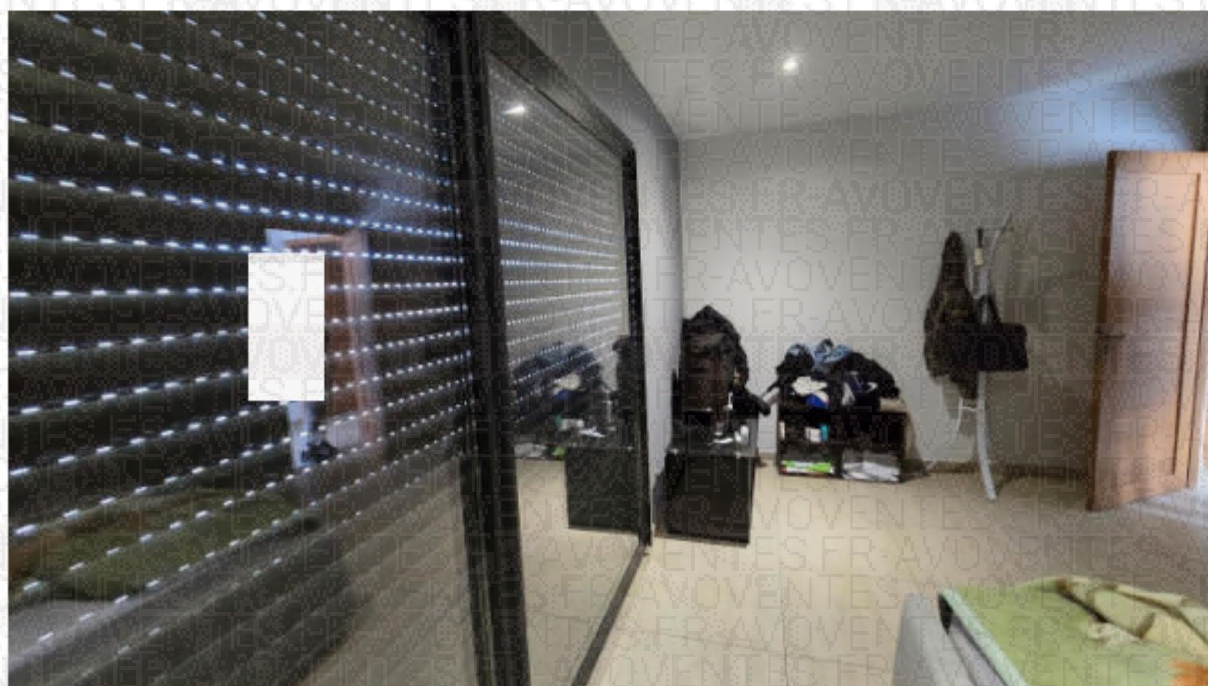
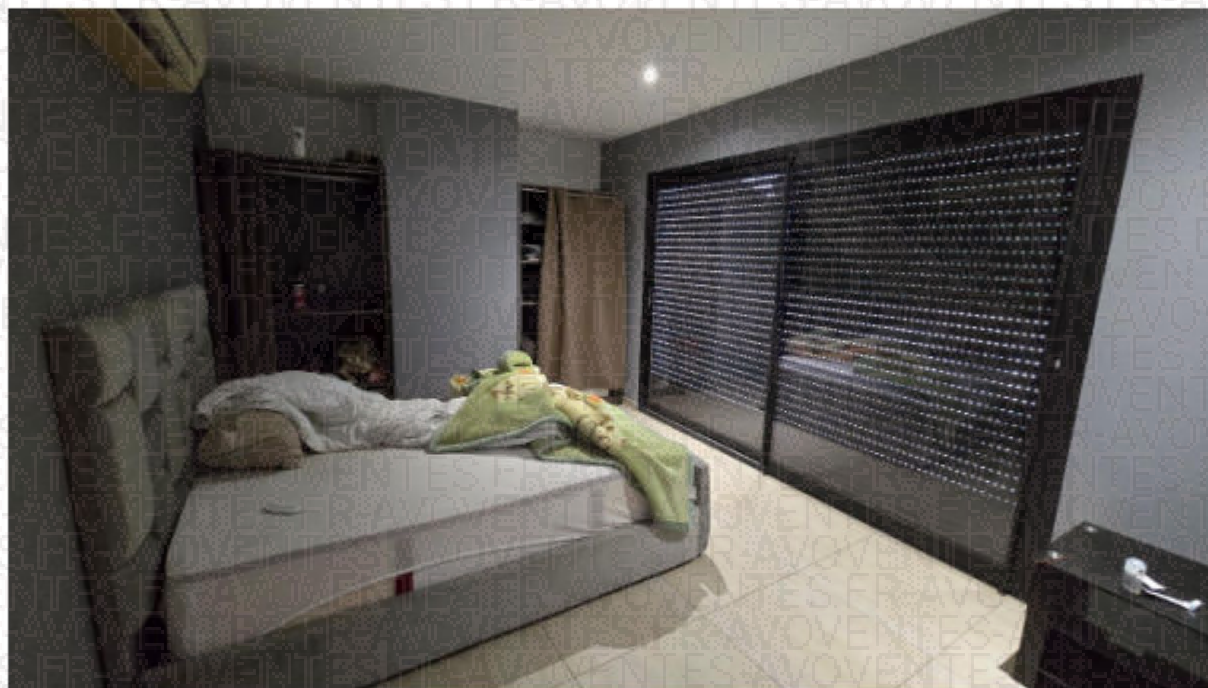
## CHAMBRE N°1 - RDC

Le revêtement au sol est en carrelage

Les cloisons et le plafond sont en plâtre peint

La pièce est ajourée par une baie vitrée avec encadrement en aluminium, à battant glissant et double vitrage. Les volets roulants sont électriques

Une climatisation réversible est installée



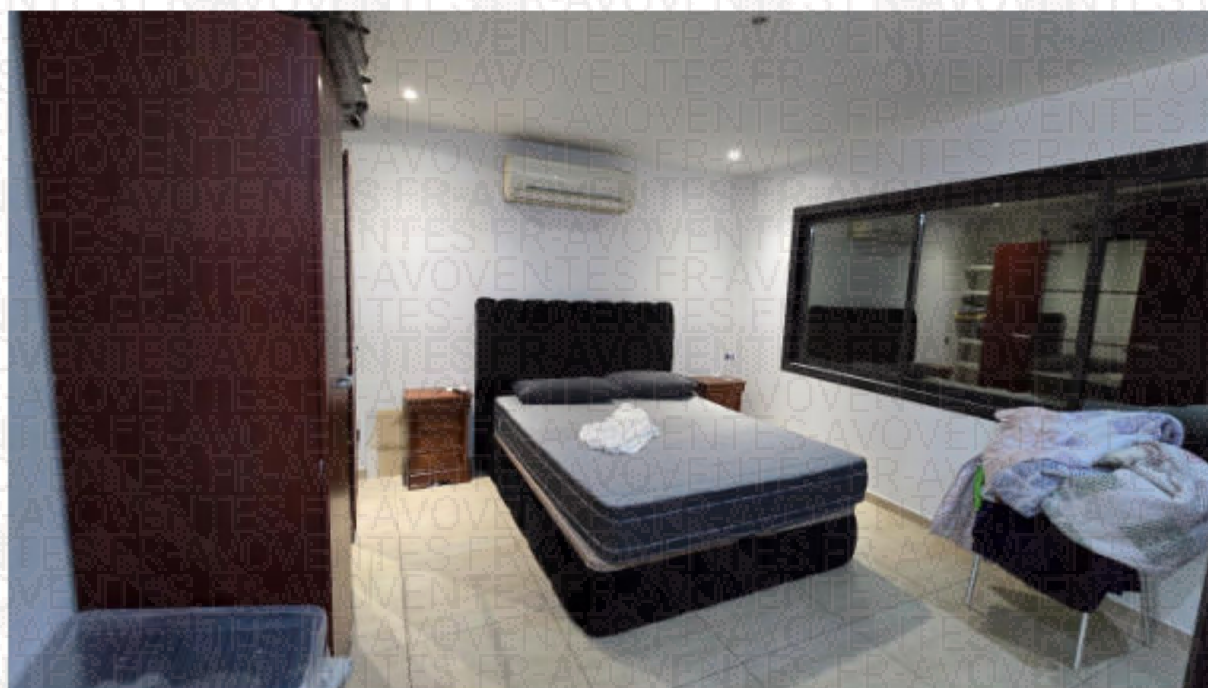
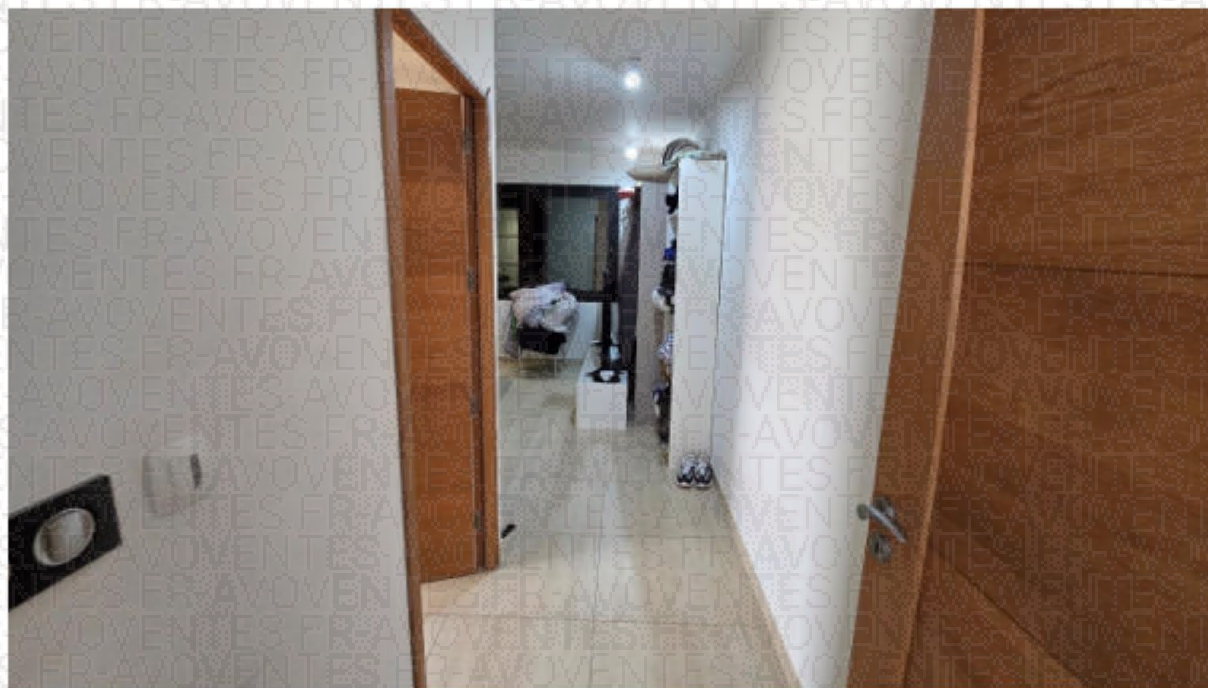
## CHAMBRE N°2 - RDC

Le revêtement au sol est en carrelage

Les cloisons et le plafond sont en plâtre peint

La pièce est ajourée par une fenêtre avec encadrement en aluminium, à battant glissant et double vitrage. Les volets roulants sont électriques

Une climatisation réversible est installée





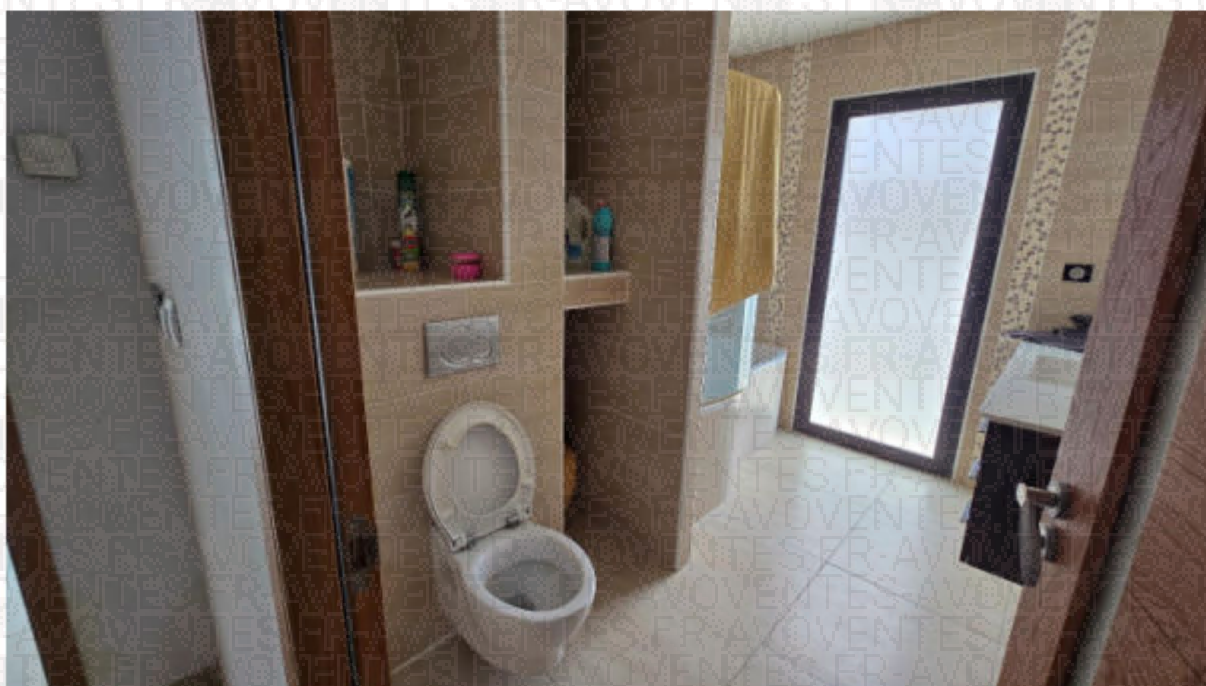
## SALLE DE BAIN ATTENANTE

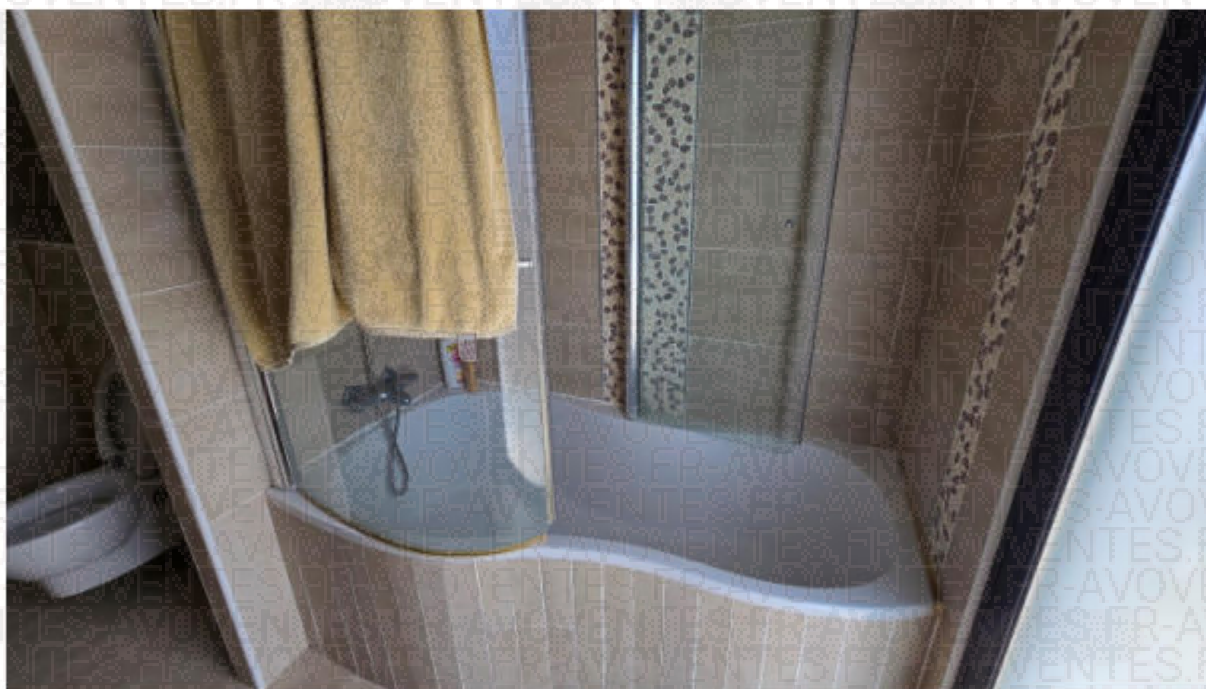
Le revêtement sol est en carrelage

Les cloisons et le plafond sont en plâtre peint, un revêtement en faïence est présent sur les cloisons

La pièce est équipée d'un meuble à vasque simple, d'une baignoire avec colonne de douche ainsi que d'un WC à réservoir de chasse

Une porte fenêtre avec encadrement en aluminium permet un accès à l'extérieur





## SEJOUR

Le revêtement sol est en carrelage

Les cloisons et le plafond sont en plâtre peint

Une fenêtre avec encadrement en aluminium, battant glissant et volets roulants électrique est présente, ainsi que deux baies vitrées aux mêmes caractéristiques

Une climatisation réversible est présente

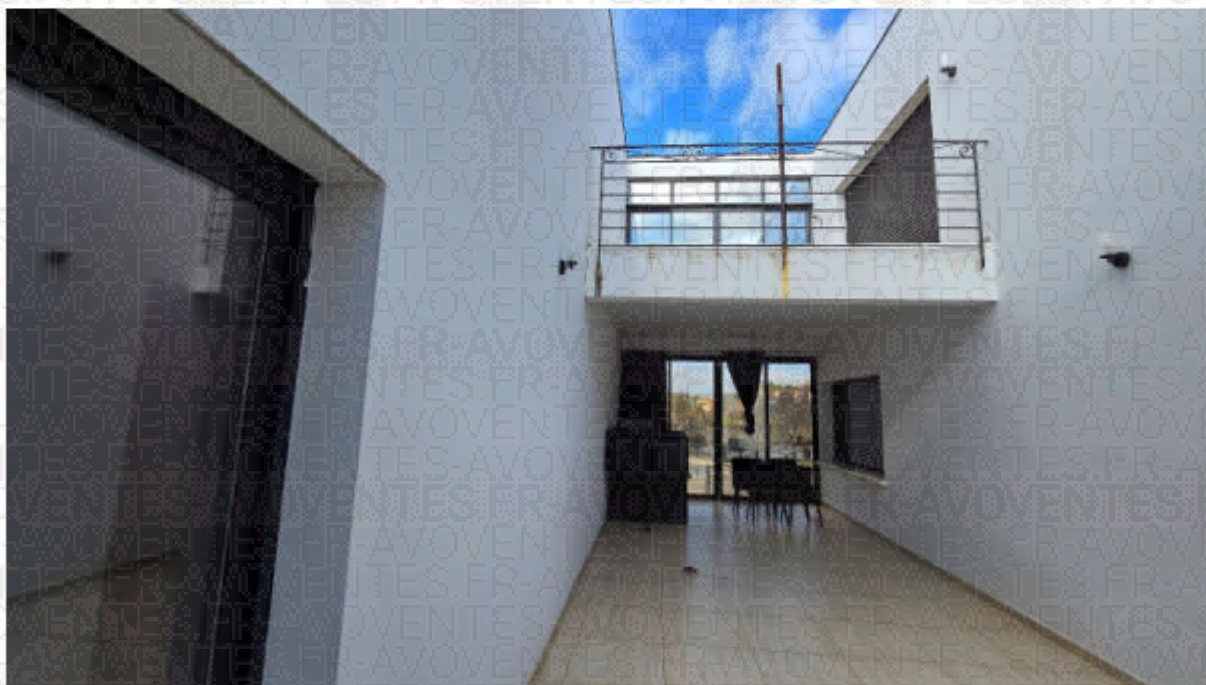




## COUR INTERIEURE

Le sol est en carrelage

Au fond, une baie vitrée avec encadrement en aluminium et battant glissant est présente





## CUISINE

Le revêtement sol est en carrelage

Les cloisons et le plafond sont en plâtre peint

Une fenêtre à battant glissant avec encadrement en aluminium et double vitrage est présente. Les volets roulants sont électriques

La pièce est équipée de plaques à gaz, d'un évier en marbre à double bac, ainsi que d'une hotte aspirante

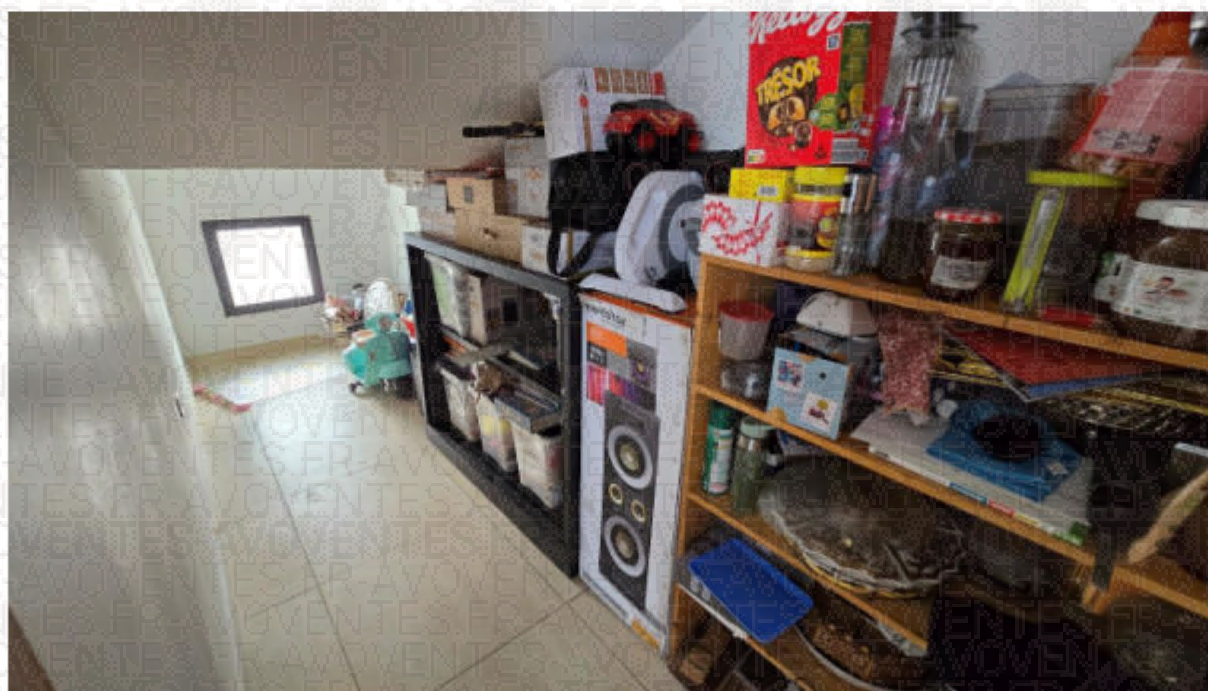




## CAGIBI

Le revêtement sol est en carrelage

Les cloisons et le plafond sont en plâtre peint

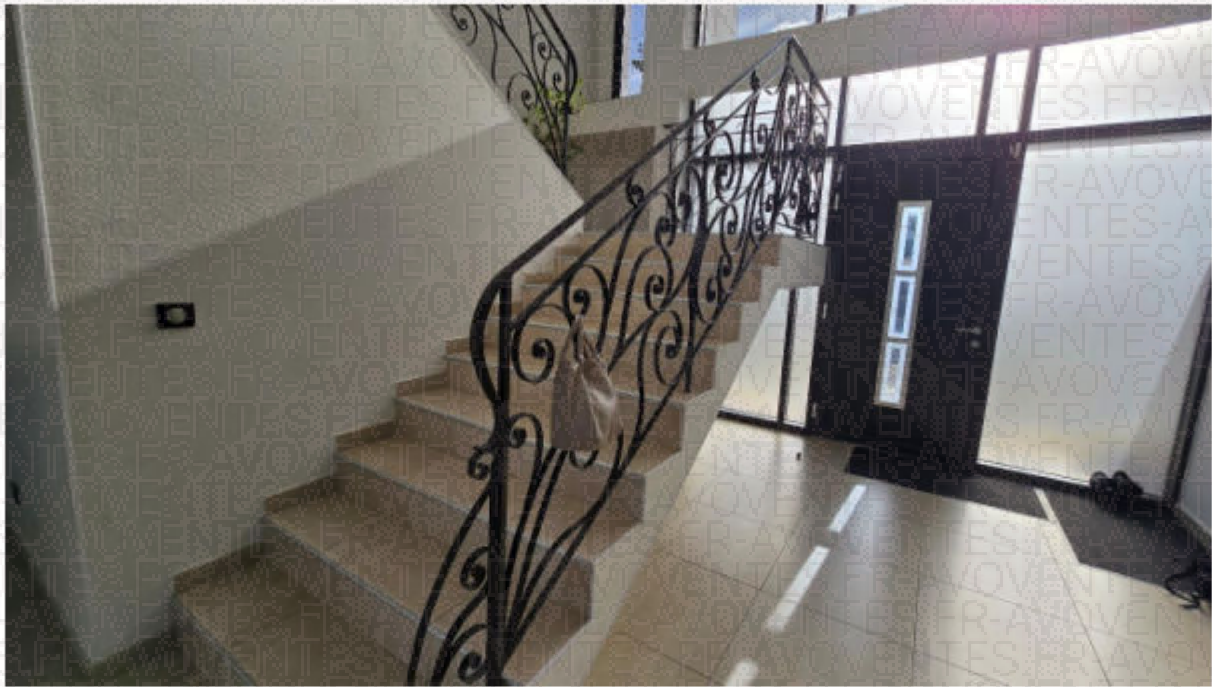


## ESCALIER

Le revêtement sol est en carrelage

Les cloisons sont en plâtre peint

La rambarde est en acier

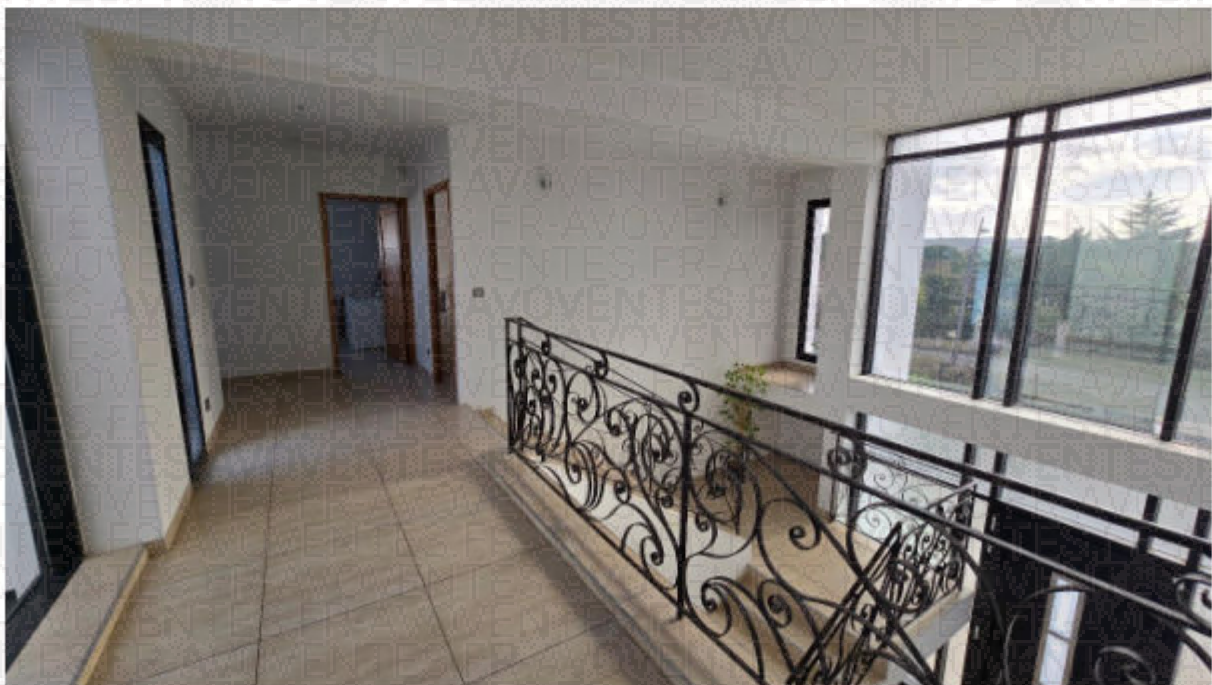


## DEGAGEMENT 1<sup>ER</sup> - ETAGE

Le revêtement sol est en carrelage

Les cloisons et le plafond sont en plâtre

Il y a deux fenêtres avec un encadrement en aluminium et double vitrage





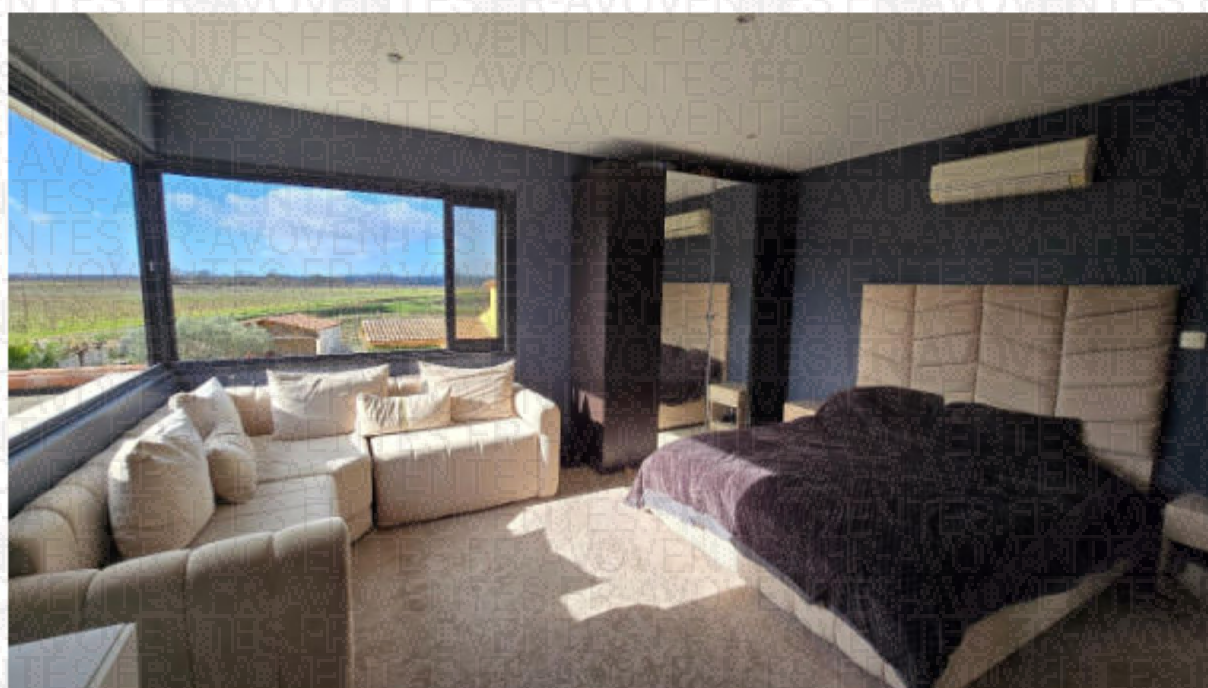
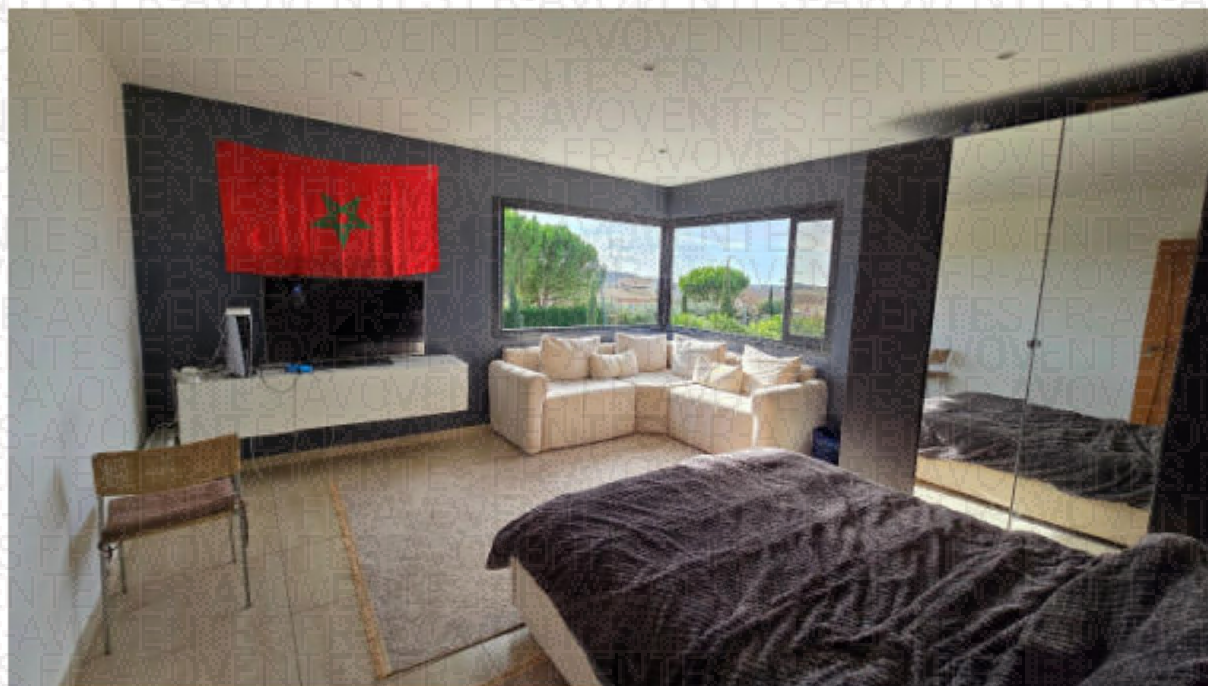
## CHAMBRE N°3 – 1<sup>ER</sup> ETAGE

Le revêtement sol est en carrelage

Les cloisons et le plafond sont en plâtre

Une fenêtre d'angle avec encadrement en aluminium, battant glissant et volets roulants électrique est présente

Une climatisation réversible est installée



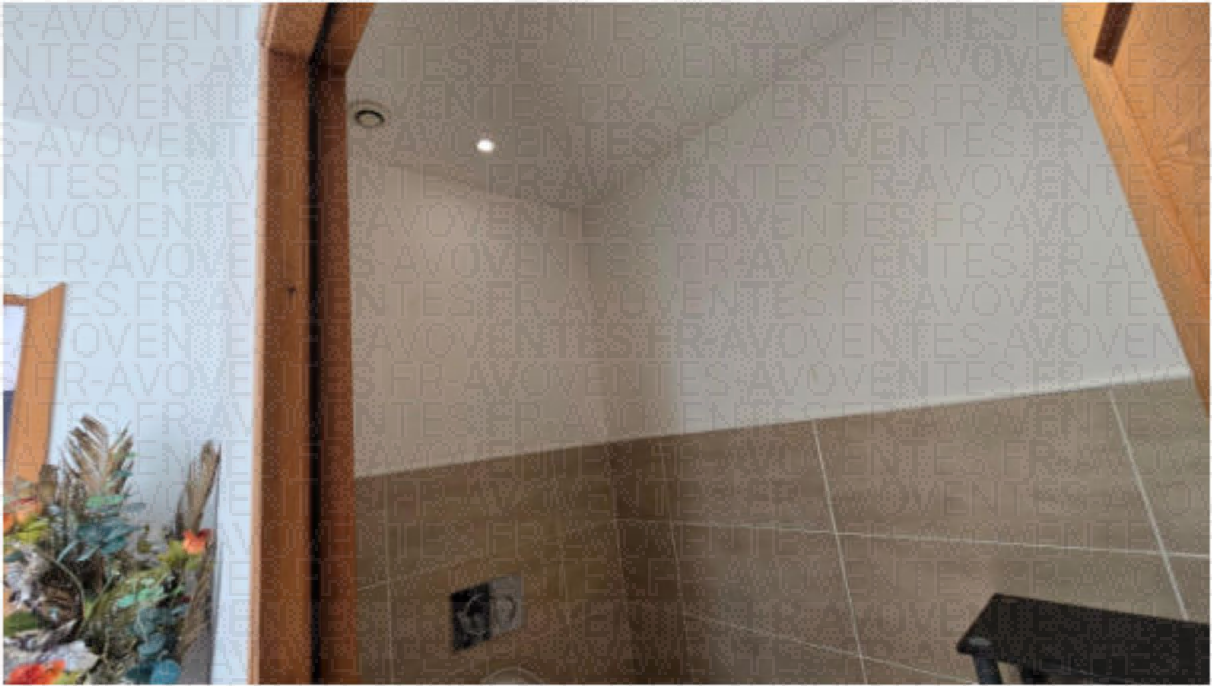
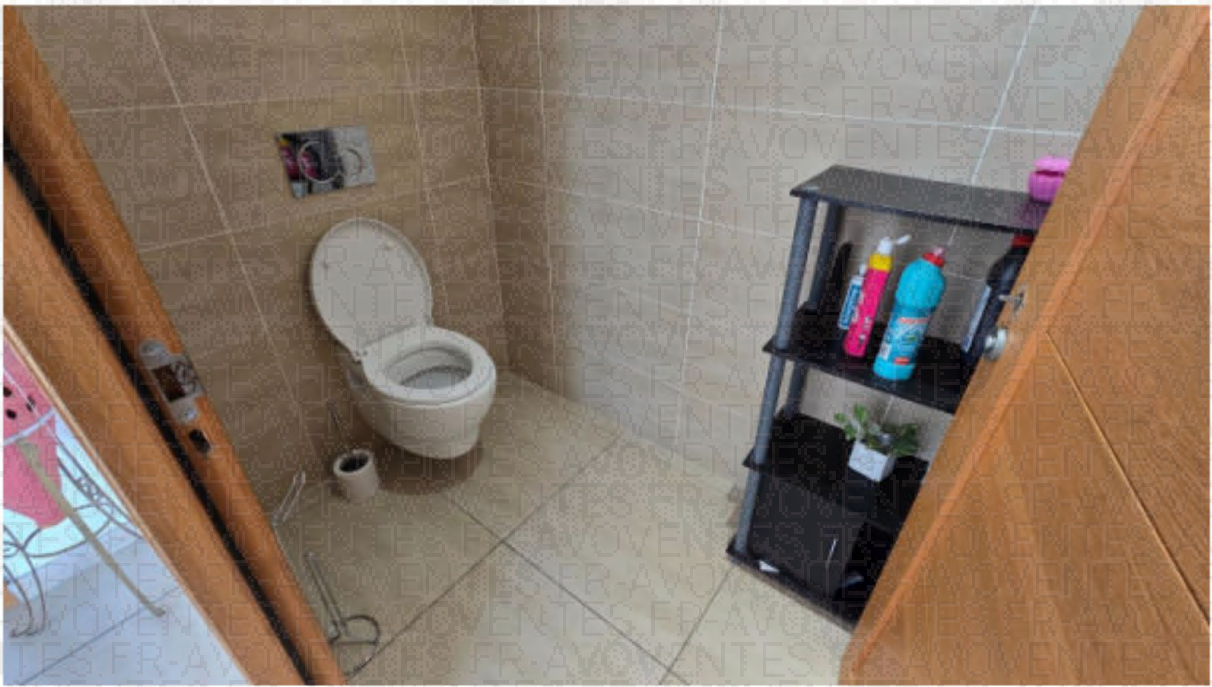


## WC INDEPENDANT 2 – 1<sup>ER</sup> ETAGE

Le revêtement sol est en carrelage

Les cloisons et le plafond sont en plâtre peint

La pièce dispose d'un WC à réservoir de chasse, ainsi que d'une VMC

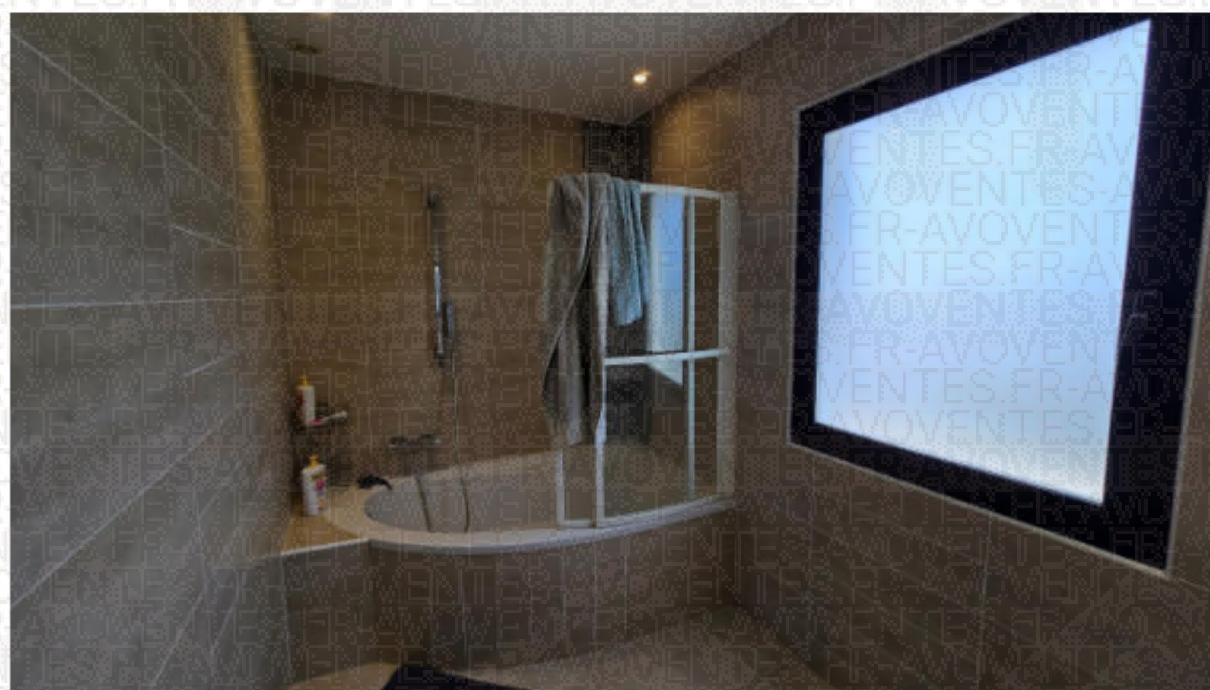
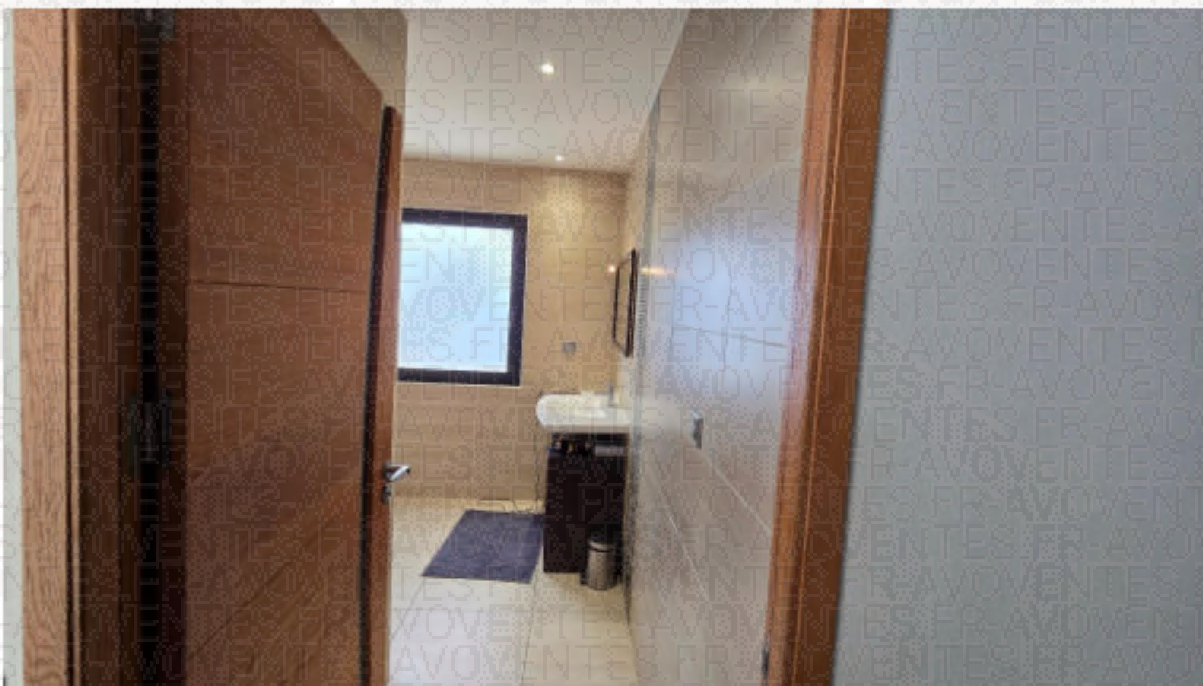


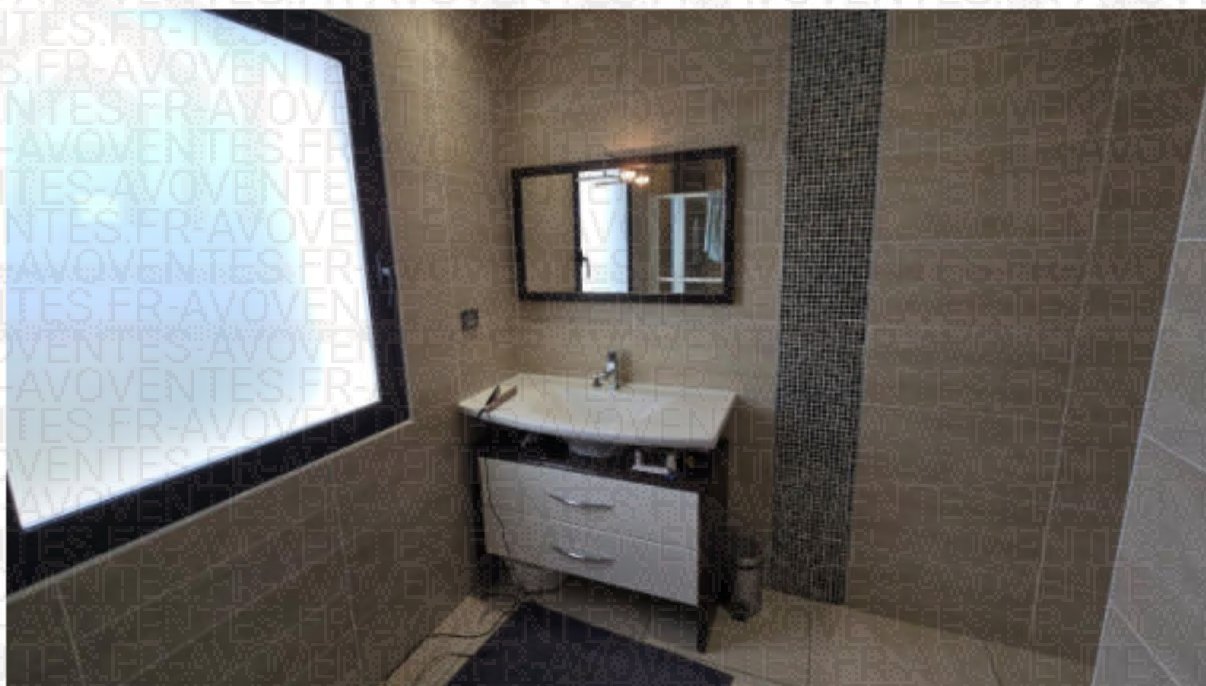
## SALLE DE BAIN 2 – 1<sup>ER</sup> ETAGE

Le revêtement sol est en carrelage

Les cloisons et le plafond sont en plâtre peint

Une fenêtre avec encadrement en aluminium, simple battant et double vitrage



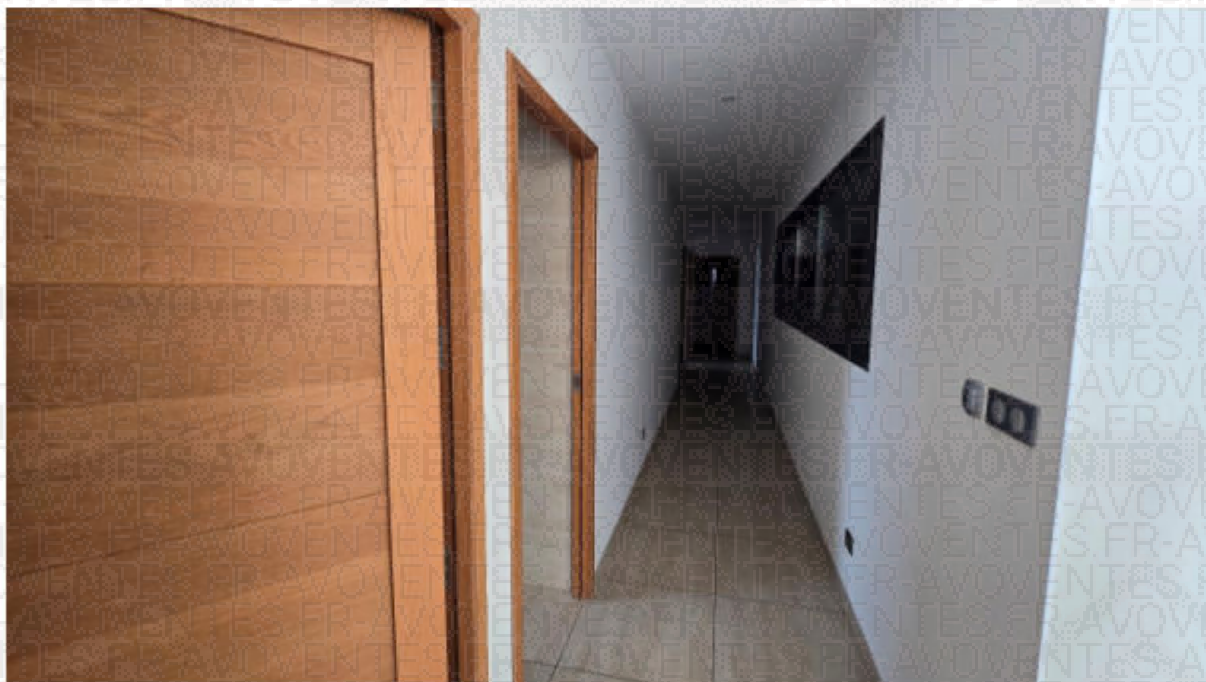


## COULOIR N°1 – 1<sup>ER</sup> ETAGE

Le revêtement sol est en carrelage

Les cloisons et le plafond sont en plâtre peint

Une fenêtre avec encadrement en aluminium, double vitrage et battant glissant est présente



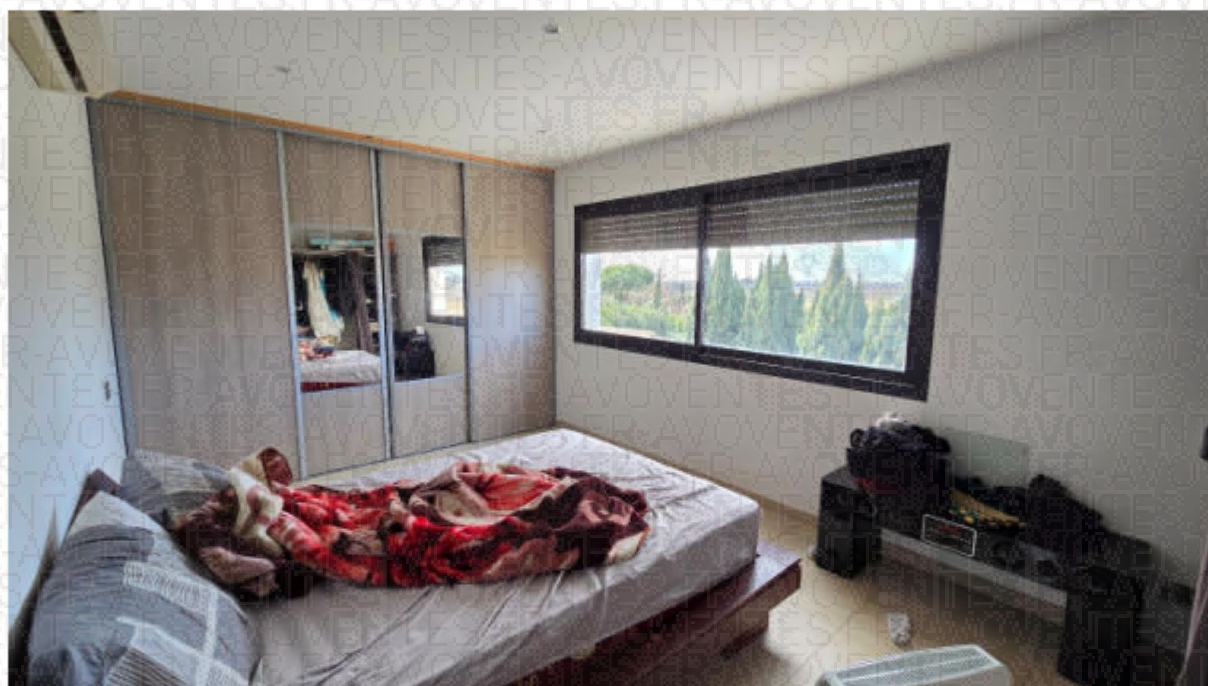
## CHAMBRE N°4 – 1<sup>ER</sup> ETAGE

Le revêtement sol est en carrelage

Les cloisons et le plafond sont en plâtre peint

Une fenêtre avec encadrement en aluminium, double vitrage et battant glissant est présente

Une climatisation réversible est installée

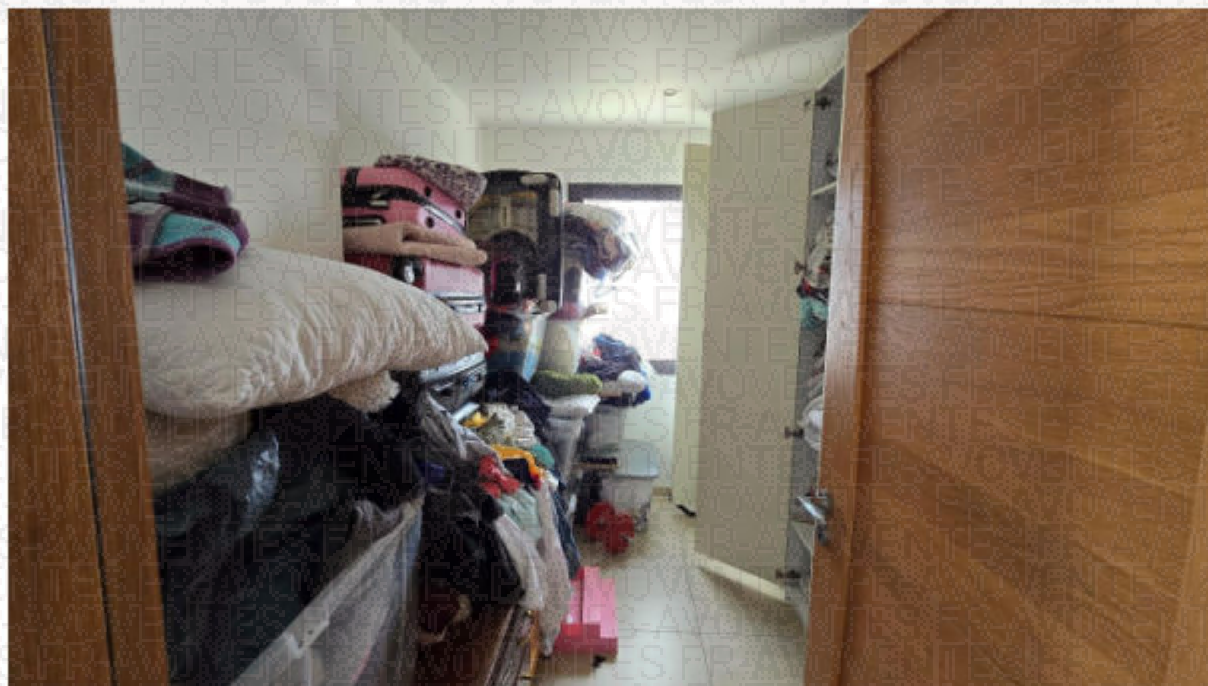


## DRESSING CHAMBRE N°4 – 1<sup>ER</sup> ETAGE

Le revêtement sol est en carrelage

Les cloisons et le plafond sont en plâtre peint

Une fenêtre avec encadrement en aluminium, double vitrage et battant simple est présente



## CHAMBRE N°5 – 1<sup>ER</sup> ETAGE

Le revêtement sol est en carrelage

Les cloisons et le plafond sont en plâtre peint

Une fenêtre avec encadrement en aluminium, battant glissant et volets roulants électriques est présente

La climatisation est réversible

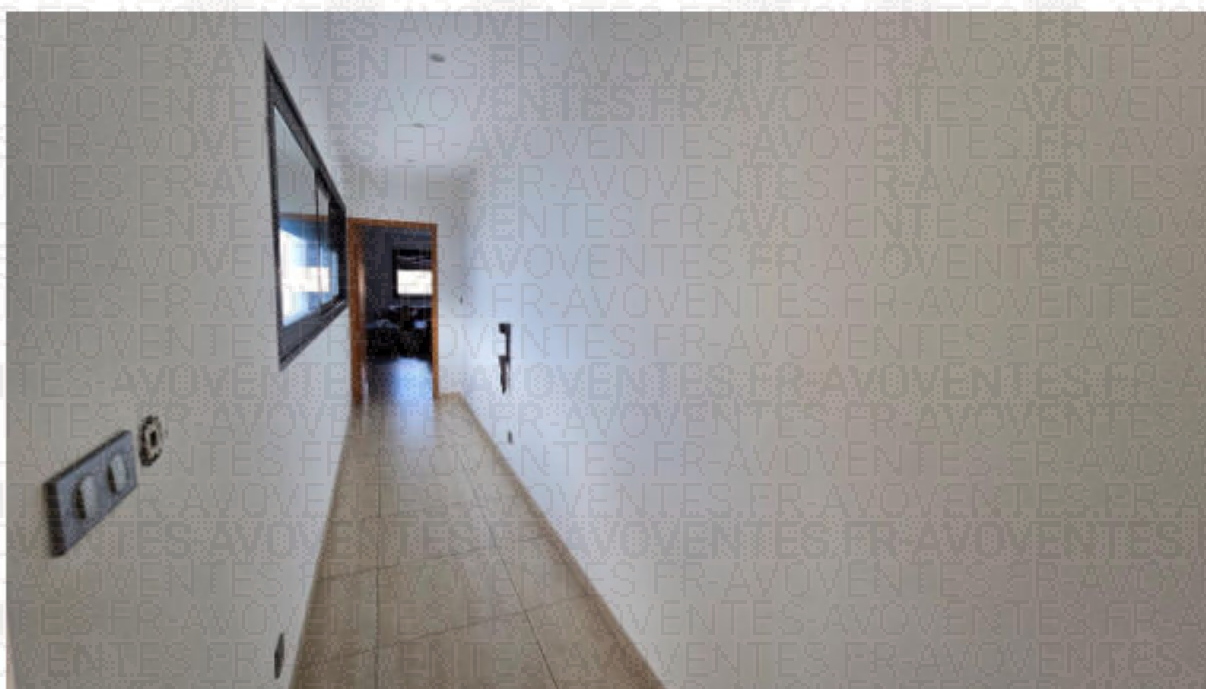




## COULOIR N°2 – 1<sup>ER</sup> ETAGE

Le revêtement sol est en carrelage

Les cloisons et le plafond sont en plâtre peint



## SALON 2 – 1<sup>ER</sup> ETAGE

Les cloisons et le plafond ont un revêtement en plâtre

Le revêtement au sol est en carrelage

Une fenêtre avec encadrement en aluminium, battant glissant et volets roulants électriques est présente

La pièce dispose d'une climatisation réversible



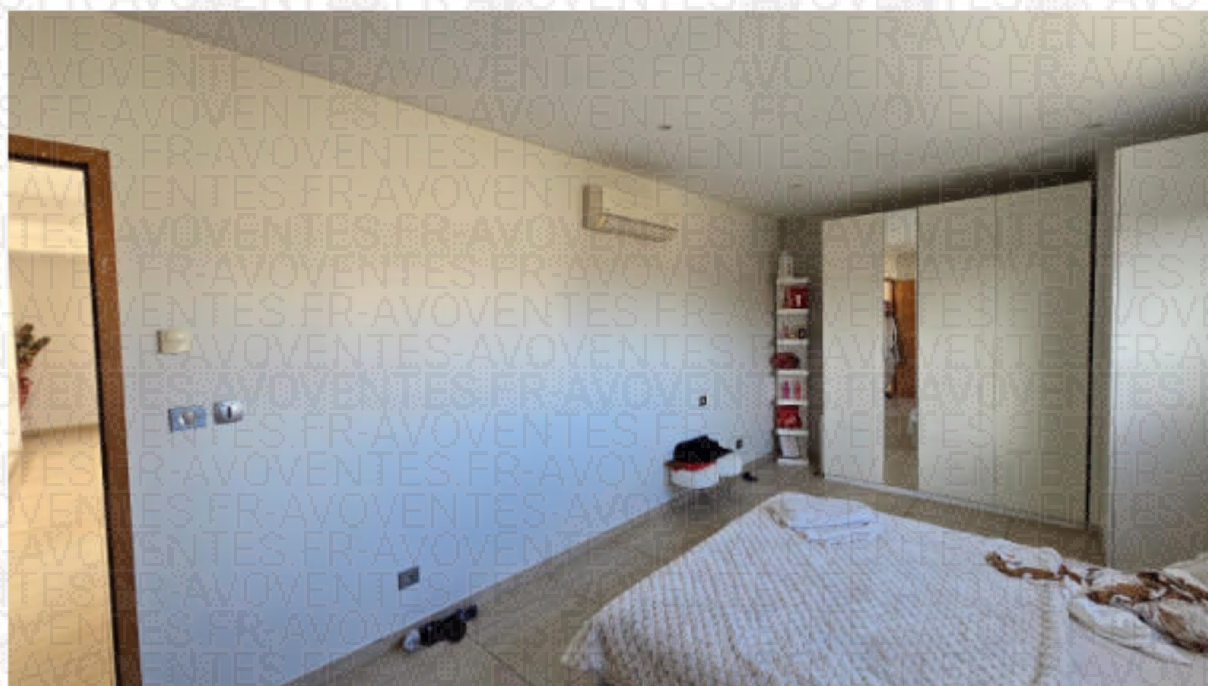
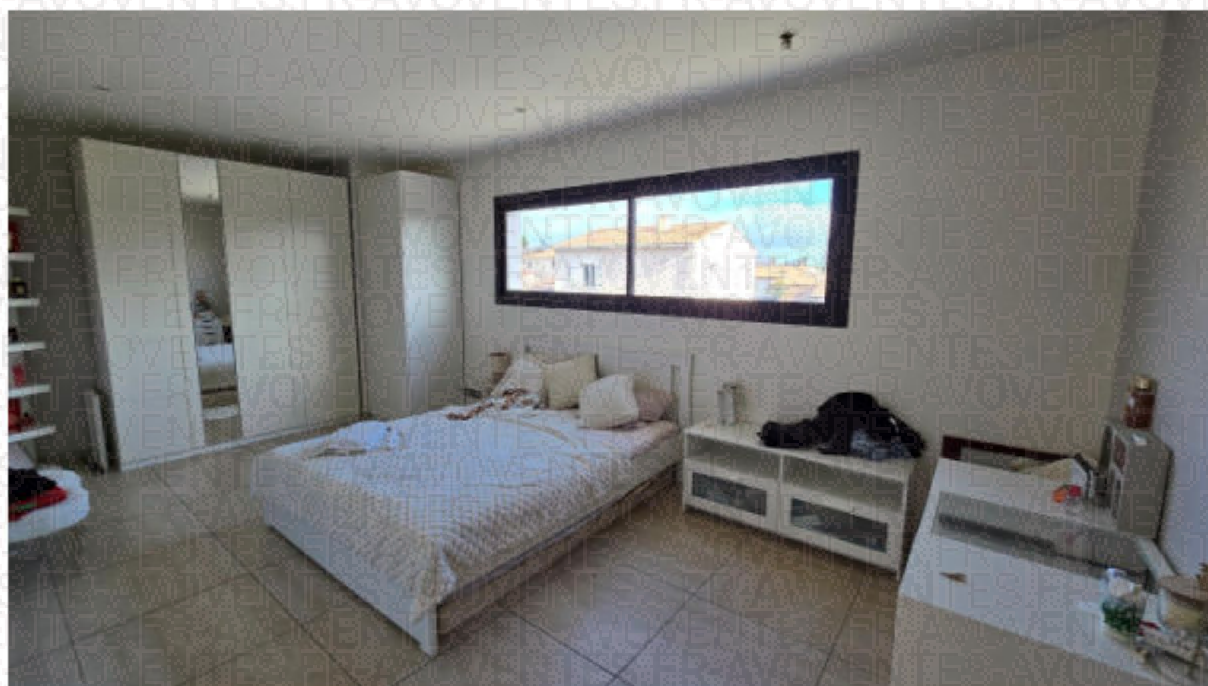
## CHAMBRE N°6 – 1<sup>ER</sup> ETAGE

Le revêtement sol est en carrelage

Les cloisons et le plafond sont en plâtre peint

Une fenêtre avec encadrement en aluminium, battant glissant et volets roulants électriques est présente

Une climatisation réversible est installée



## CHAMBRE N°7 – 1<sup>ER</sup> ETAGE

Le revêtement sol est en carrelage

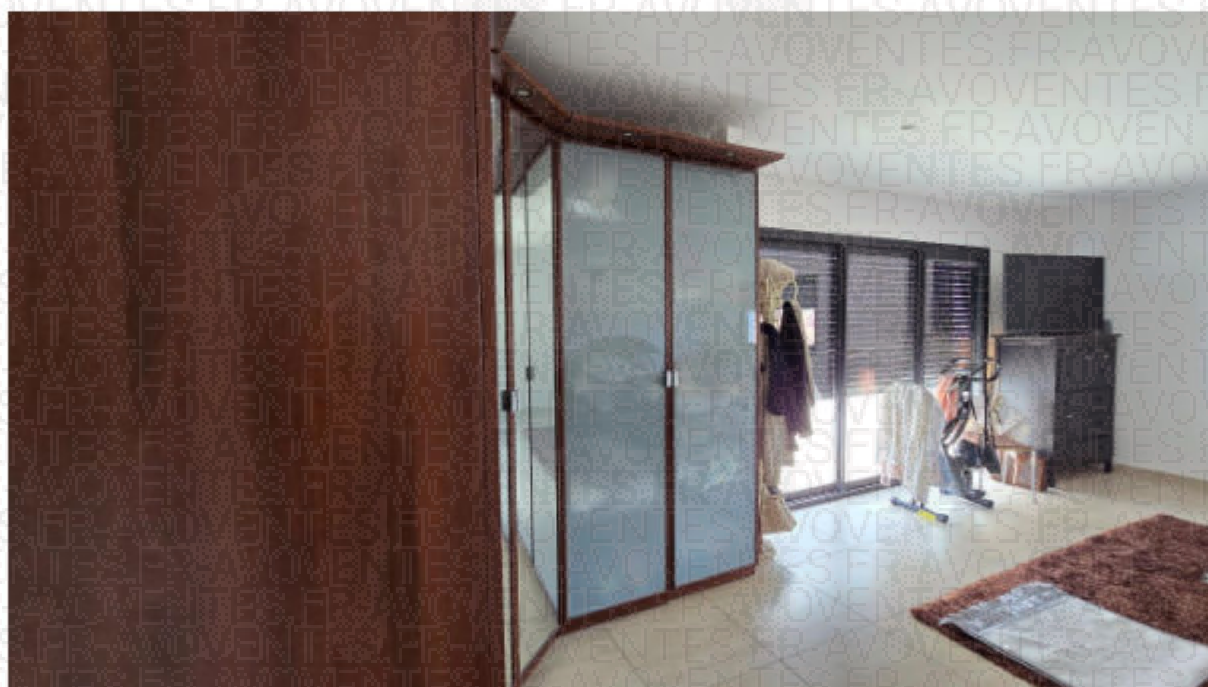
Les cloisons et le plafond sont en plâtre peint

Une fenêtre avec encadrement en aluminium, battant glissant et volets roulants électriques est présente

Une climatisation réversible est installée

Il y a également une baie vitrée à l'encadrement en aluminium, à battant glissant avec volets roulants électriques, qui permet l'accès à la terrasse

Le sol de la terrasse est en carrelage, des rambardes en acier sont présentes





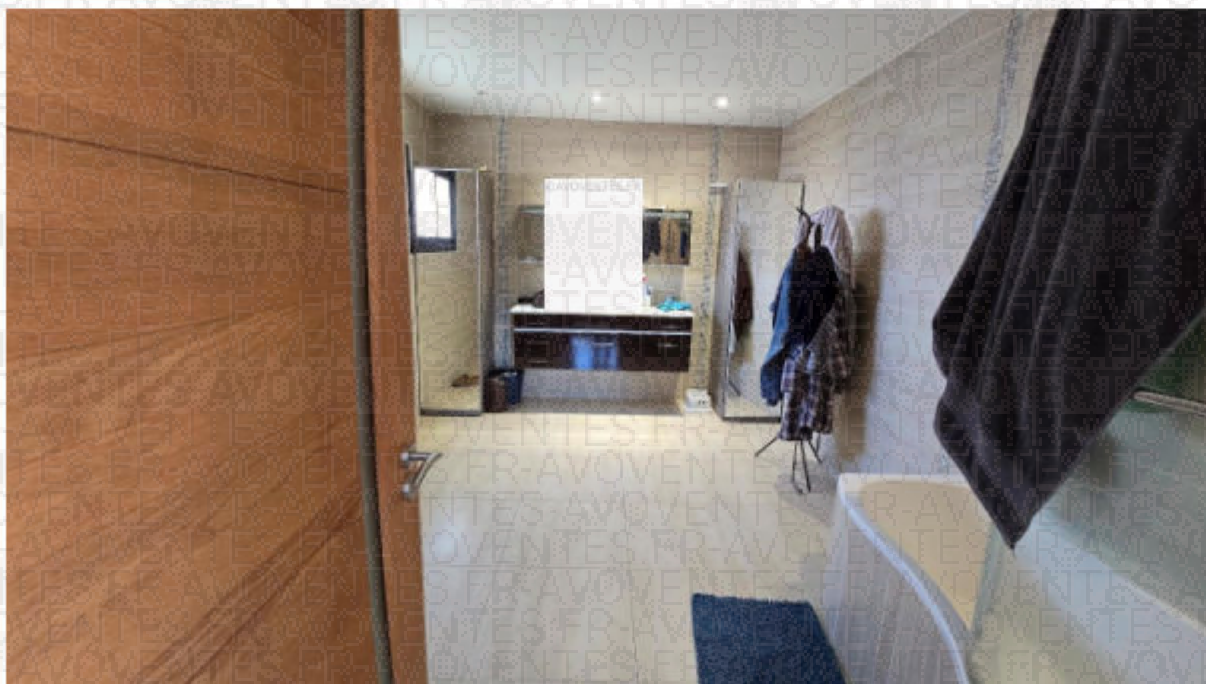
## SALLE DE BAIN ATTENANTE

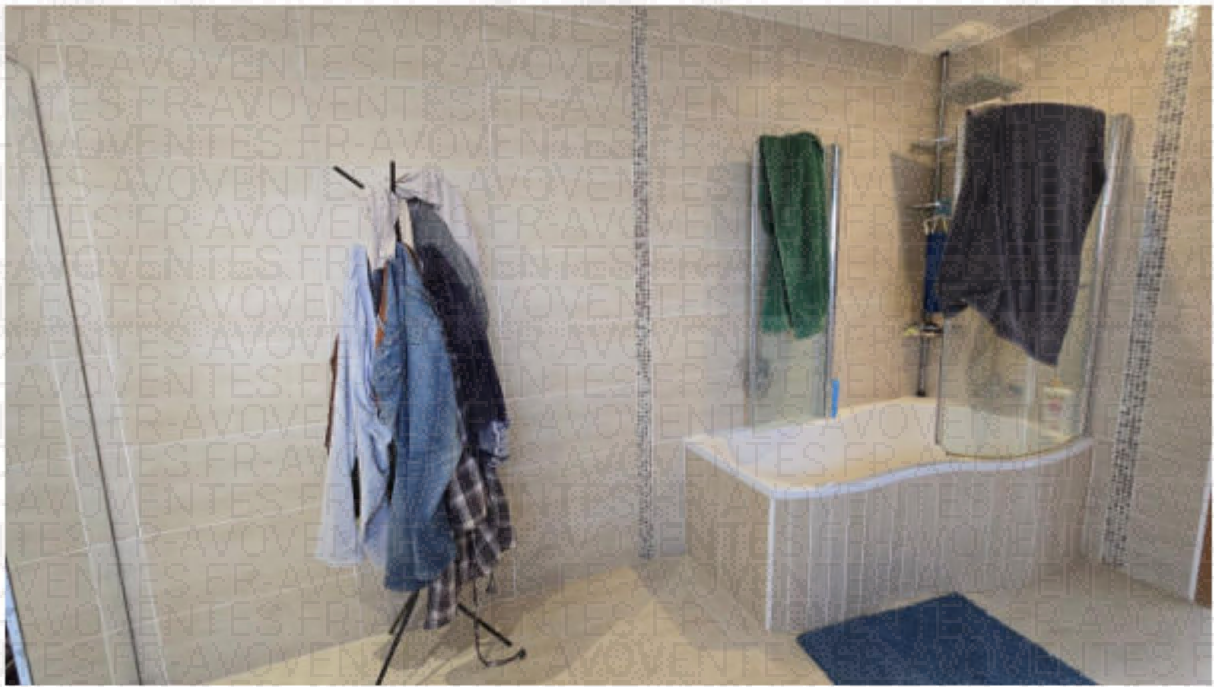
Le revêtement sol est en carrelage

Les cloisons et le plafond sont en plâtre peint avec un revêtement en faïence

La pièce dispose d'une baignoire, d'un WC à réservoir de chasse, ainsi que d'un meuble à vasque simple

Une ouverture menuiserie aluminium à battant glissant et double vitrage est présente





## VIDE SANITAIRE

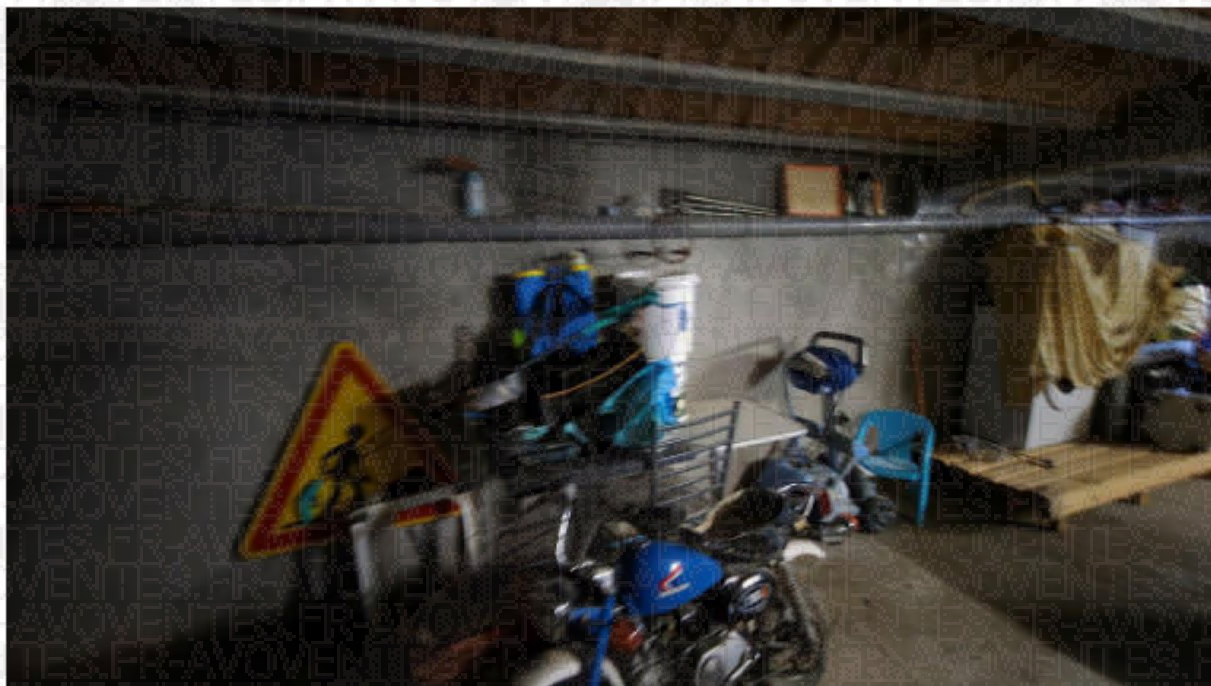
Les murs et le sol sont en béton











De tout ce qui précède, j'ai dressé le présent **PROCES VERBAL** pour servir et valoir ce que de droit

