

EXPÉDITION

Référence : 39118

PROCÈS-VERBAL DE CONSTAT DESCRIPTIF

L'AN DEUX-MILLE-VINGT-CINQ ET LE DIX AVRIL,

À la requête de :

Par devant moi, Jacques JALIBAT, commissaire de justice salarié au sein de la SAS JURIS QUINCONCES, société titulaire d'un office de Commissaire de justice ayant son siège social 2, Place des Quinconces à Bordeaux (33000), soussigné.

A COMPARU :

La Société CREDIT FONCIER DE FRANCE, SA au capital de 1 331 400 718,80 €, immatriculée au Registre du commerce et des sociétés de PARIS sous le numéro 542 029 848, dont le siège social est 182 avenue de France 75013 PARIS, prise en la personne de son représentant légal domicilié en cette qualité audit siège.

Faisant élection de domicile et constitution d'Avocat en la personne et au Cabinet de Maître Carolina CUTURI-ORTEGA, Avocat au barreau de Bordeaux, Associée de la SCP JOLY-CUTURI-REYNET, DYNAMIS AVOCATS, 27, rue Boudet CS 32048 - 33001 BORDEAUX CEDEX, (Tel:05.57.14.46.40, @ : cco@dynamis-avocats.com), où pourront être notifiés les actes d'opposition, les offres réelles, et toutes significations relatives à la saisie dont s'agit.

EN VERTU :

D'un acte authentique de prêt viager hypothécaire en date du 5 octobre 2017 reçu par Maître Jérôme DURON, Notaire à ARCACHON, enregistré.

Qu'une procédure de saisie immobilière est en cours sur un bien immobilier consistant en immeuble sis BIGANOS (33380), 5 Rue des Violettes, maison à usage d'habitation cadastrée section BI 42 d'une superficie de 9a 79ca. Le tout figurant au rôle de la contribution foncière.

Ensemble, toutes les appartenances, dépendances, servitudes et mitoyennetés desdits biens et droits immobiliers sans aucune exception ni réserve.

SAS JURIS QUINCONCES

Didier FAUVEL associé

Aline GACHET

Jacques JALIBAT

2, place des Quinconces

33000 BORDEAUX

Tél 05 56 52 16 23

etudecdj@jurisquinconces.fr

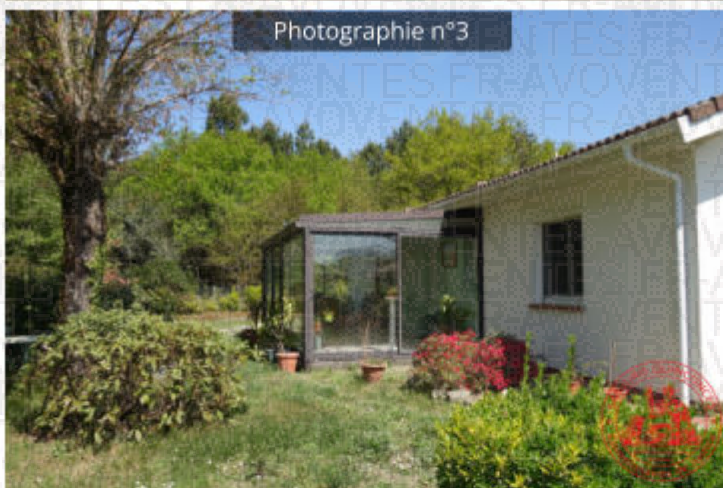
www.fauvel-huissier-33.com

URGENCE CONSTATS 06 79 41 39 64

Photographie n°2



Photographie n°3



Photographie n°4



SAS JURIS QUINCONCES

Didier FAUVEL associé

Aline GACHET

Jacques JALIBAT

2, place des Quinconces

33000 BORDEAUX

Tél 05 56 52 16 23

etudecdj@jurisquinconces.fr

www.fauvel-huissier-33.com

URGENCE CONSTATS 06 79 41 39 64

Photographie n°5



Cette maison est accessible par une porte à simple vantail en PVC de couleur blanche, dotée d'une poignée double bec et de plaques de propreté. Cette maison est équipée d'un séjour-salle à manger, d'une cuisine, de trois chambres, d'une salle de bains, d'un cellier et d'un garage.

Séjour-salle à manger :

Le sol est recouvert d'un revêtement de type thermoplastique.

Les plinthes en périphérie sont en bois peint de couleur jaune.

Les murs sont habillés avec du papier peint de couleur blanche.

Le plafond est peint de couleur blanche. Au plafond, une suspension lumineuse.

Cette pièce est équipée d'un ensemble de prises électriques et d'interrupteurs, d'un poêle à bois avec conduit métallique, et d'une climatisation réversible.

Cette pièce est éclairée par une porte-fenêtre double vantail en PVC de couleur blanche dotée de double vitrage, d'une fenêtre double vantail de constitution similaire ainsi que d'une baie fixe. La porte-fenêtre et la fenêtre sont dotées en extérieur de volets roulants en PVC de couleur blanche fonctionnant électriquement à l'aide d'un interrupteur à boutons poussoirs.

Dimensions approximatives = $3,91 \times 7,83 = 30,66 \text{ m}^2$

SAS JURIS QUINCONCES

Didier FAUVEL associé

Aline GACHET

Jacques JALIBAT

2, place des Quinconces

33000 BORDEAUX

Tél 05 56 52 16 23

etudecdj@jurisquinconces.fr

www.fauvel-huissier-33.com

URGENCE CONSTATS 06 79 41 39 64



Photographie n°6



Photographie n°7

Cuisine :

Le sol est recouvert de carrelage jointoyé.

Les murs sont pour partie habillés de carrelage jointoyé, pour partie de bandes de papier peint.

Le plafond est peint de couleur blanche.

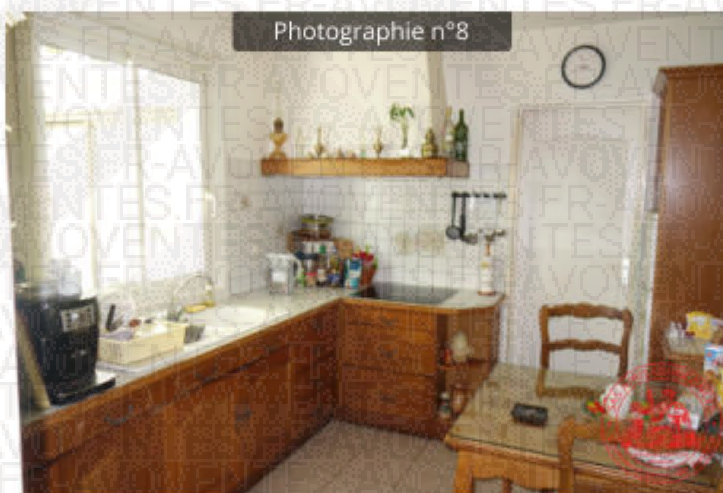
Cette pièce est équipée d'une cuisine avec un plan de travail habillé de carrelage jointoyé dans lequel sont encastrés un évier double bac en céramique alimenté par un robinet mitigeur, et une plaque électrique à induction. Au-dessus de cette dernière, une hotte aspirante dissimulée dans un coffrage. La cuisine est dotée d'un ensemble de placards, tiroirs et meubles hauts.

Cette pièce est également équipée au plafond d'un point lumineux de type néon ainsi que d'un ensemble de prises électriques et interrupteurs.

Cette cuisine est éclairée par une fenêtre coulissante à encadrement en PVC de couleur blanche et dotée de double vitrage. Cette fenêtre donne sur la véranda.

Cette pièce est accessible par une porte simple vantail équipée d'une poignée double bec et de plaques de propreté.

Dimensions approximatives : $3,42 \times 2,94 = 10,09 \text{ m}^2$



Couloir de distribution :

Le sol est recouvert d'un revêtement de type thermoplastique.

Les plinthes en périphérie sont peintes de couleur blanche.

Les murs sont habillés de papier peint.

Le plafond est peint de couleur blanche.

Ce couloir est équipé d'un ensemble de prises électriques et interrupteurs ainsi que d'un placard accessible par une porte à vantail aménagé en raccord avec le couloir. Dans ce placard est installé un cumulus de marque Atlantic sur son piètement ainsi qu'un tableau électrique avec mini-disjoncteurs et disjoncteur général.

Ce couloir est doté de deux points lumineux de type suspension lumineuse en état de fonctionnement.

Dimensions approximatives couloir de distribution : $(1,25 \times 3,02) + (3,43 \times 0,87) = 6,76 \text{ m}^2$.

SAS JURIS QUINCONCES

Didier FAUVEL associé

Aline GACHET

Jacques JALIBAT

2, place des Quinconces

33000 BORDEAUX

Tél 05 56 52 16 23

etudedcj@jurisquinconces.fr

www.fauvel-huissier-33.com

URGENCE CONSTATS 06 79 41 39 64



Salle de bains:

Le sol de cette pièce est habillé d'un revêtement de type thermoplastique.

Les murs sont pour partie habillés de carrelage jointoyé, pour partie de papier peint de couleur blanche.

Le plafond est peint de couleur blanche.

Cette pièce est équipée de :

- un siège WC avec abattant et chasse d'eau.
- Un meuble simple vasque en résine de couleur blanche alimenté par un robinet mitigeur, équipé de tiroirs, meubles hauts et retour de tablettes dans laquelle sont encastrés trois points lumineux en état de fonctionnement.
- Un bidet en céramique de couleur blanche alimenté par un robinet mitigeur.
- Un radiateur électrique vétuste.
- Une baignoire en acier émaillé de couleur blanche alimentée par un système de robinetterie avec robinet, flexible et douchette. Les murs de ce coin baignoire sont habillés de carrelage jointoyé.

Cette pièce est éclairée par une fenêtre simple vantail en bois. En extérieur, un barreaudage métallique.

Cette pièce est accessible par une porte à simple vantail équipée d'une poignée double bec et d'un loquet de fermeture.

Au plafond sont visibles des grilles d'aération.

Dimensions approximatives : $(2,16 \times 2,48) + (1,59 \times 0,79) = 6,63 \text{ m}^2$

SAS JURIS QUINCONCES

Didier FAUVEL associé

Aline GACHET

Jacques JALIBAT

2, place des Quinconces

33000 BORDEAUX

Tél 05 56 52 16 23

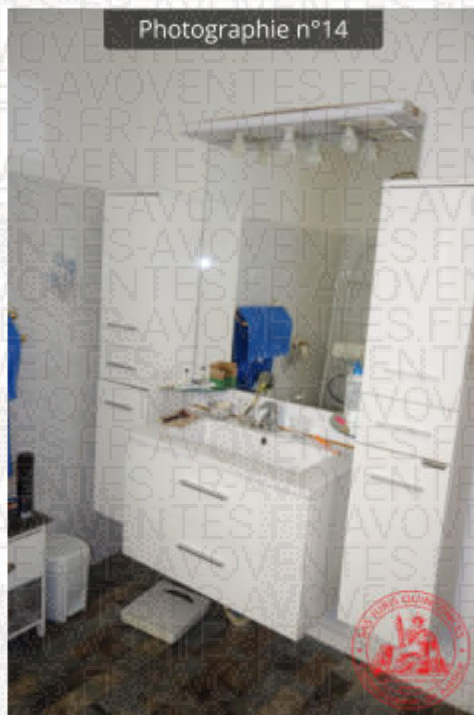
etudedcj@jurisquinconces.fr

www.fauvel-huissier-33.com

URGENCE CONSTATS 06 79 41 39 64



Photographie n°13



Photographie n°14

Chambre n°1 :

Le sol de cette chambre est habillé d'un revêtement de type thermoplastique.

Les plinthes en périphérie sont peintes de couleur blanche.

Les murs sont habillés de papier peint.

Le plafond est peint de couleur blanche.

Cette pièce est équipée d'un point lumineux au plafond, d'un ensemble de prises électriques et interrupteurs ainsi que d'un radiateur électrique vétuste.

Cette chambre est éclairée par une fenêtre double vantail en PVC de couleur blanche dotée de double vitrage.

En extérieur, une moustiquaire ainsi qu'un volet roulant en PVC de couleur blanche fonctionnant électriquement à l'aide de son interrupteur à boutons poussoir.

Cette chambre est accessible par une porte simple vantail dotée d'une poignée double bec.

Dimensions approximatives : $3,66 \times 2,96 = 10,86 \text{ m}^2$



Chambre n° 2 :

Le sol de cette chambre est habillé d'un revêtement de type thermoplastique.

Les plinthes en périphérie sont peintes de couleur blanche.

Les murs sont habillés de papier peint.

Le plafond est peint de couleur blanche.

Cette pièce est équipée d'un point lumineux au plafond, d'un ensemble de prises électriques et interrupteurs ainsi que d'un radiateur électrique vétuste.

Cette chambre est éclairée par une fenêtre double vantail en PVC de couleur blanche dotée de double vitrage.

En extérieur, une moustiquaire ainsi qu'un volet roulant en PVC de couleur blanche fonctionnant électriquement à l'aide de son interrupteur à boutons poussoir.

Cette chambre est accessible par une porte simple vantail dotée d'une poignée double bec.

Dimensions approximatives : $2,80 \times 3,90 = 10,94 \text{ m}^2$

SAS JURIS QUINCONCES

Didier FAUVEL associé

Aline GACHET

Jacques JALIBAT

2, place des Quinconces

33000 BORDEAUX

Tél 05 56 52 16 23

etudedcj@jurisquinconces.fr

www.fauvel-huissier-33.com

URGENCE CONSTATS 06 79 41 39 64



Chambre n° 3 :

Le sol de cette chambre est habillé d'un revêtement de type thermoplastique.

Les plinthes en périphérie sont peintes de couleur blanche.

Les murs sont habillés de papier peint.

Le plafond est peint de couleur blanche.

Cette pièce est équipée d'un point lumineux au plafond, d'un ensemble de prises électriques et interrupteurs ainsi que d'un radiateur électrique vétuste.

Cette chambre est éclairée par une fenêtre double vantail en PVC de couleur blanche dotée de double vitrage.

En extérieur, une moustiquaire ainsi qu'un volet roulant en PVC de couleur blanche fonctionnant électriquement à l'aide de son interrupteur à boutons poussoir.

Cette chambre est accessible par une porte simple vantail dotée d'une poignée double bec.

Dimensions approximatives : $2,99 \times 3,00 = 9,01 \text{ m}^2$



Cellier :

Ce cellier est accessible par une porte simple vantail depuis la cuisine.

Le sol de cette pièce est habillé d'un revêtement de type thermoplastique.

Les murs sont soit peints de couleur blanche, soit constitués côté garage de briques jointoyées à l'état brut.

Le plafond est constitué de plaques de plâtre jointoyées non peintes.

Cette pièce est équipée d'un ensemble de prises électriques et d'interrupteurs, d'un point lumineux en état de fonctionnement, d'une trappe d'accès aux combles ainsi que d'un puits de jour fermé à l'aide de tuiles de verre posées sur une structure bois.

Cette pièce est également dotée d'un ensemble arrivées d'eau et d'évacuations.

Dimensions approximatives : $2,76 \times 2,97 = 8,21 \text{ m}^2$

SUPERFICIE HABITABLE TOTALE APPROXIMATIVE : 93,16 m² *

* Véranda non incluse

SAS JURIS QUINCONCES

Didier FAUVEL associé

Aline GACHET

Jacques JALIBAT

2, place des Quinconces

33000 BORDEAUX

Tél 05 56 52 16 23

etudecdj@jurisquinconces.fr

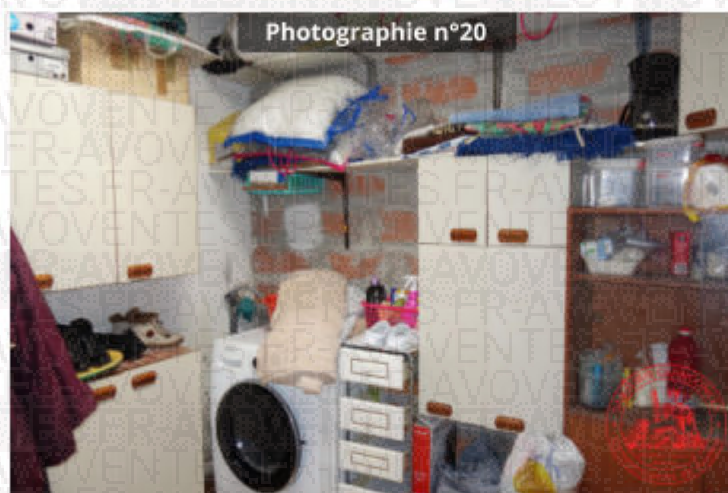
www.fauvel-huissier-33.com

URGENCE CONSTATS 06 79 41 39 64

Photographie n°19



Photographie n°20



SAS JURIS QUINCONCES

Didier FAUVEL associé

Aline GACHET

Jacques JALIBAT

2, place des Quinconces

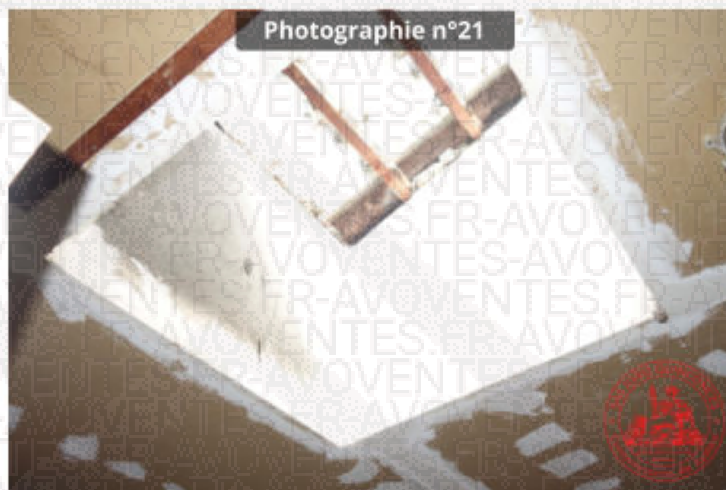
33000 BORDEAUX

Tél 05 56 52 16 23

etudecdj@jurisquinconces.fr

www.fauvel-huissier-33.com

URGENCE CONSTATS 06 79 41 39 64



Garage :

Ce garage est accessible par une porte simple vantail équipée d'une poignée double bec, de plaques de propreté et d'un cylindre de serrure côté cellier, mais également par un rideau en PVC de couleur blanche côté extérieur.

Le sol de ce garage est constitué d'une chape béton à l'état brut. Les murs sont soit composés de briquettes de couleur rouge à l'état brut, soit habillés de crépis. Au plafond, la sous face des tuiles avec la charpente est visible.

Cette pièce est équipée d'un ensemble de prises électriques et d'interrupteurs et d'un point lumineux au plafond.

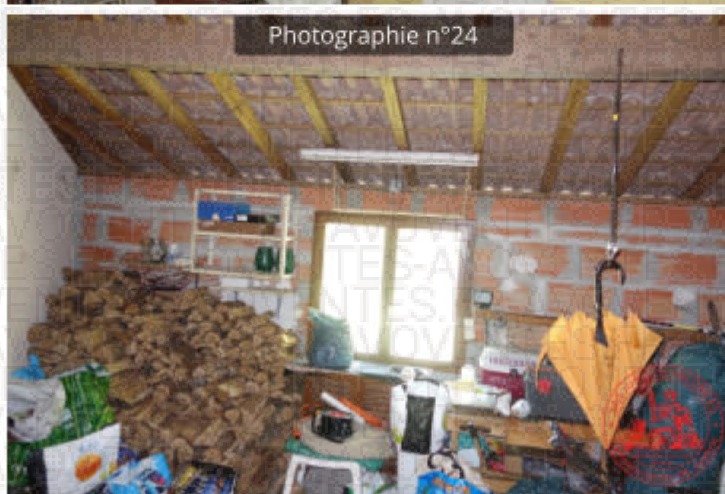
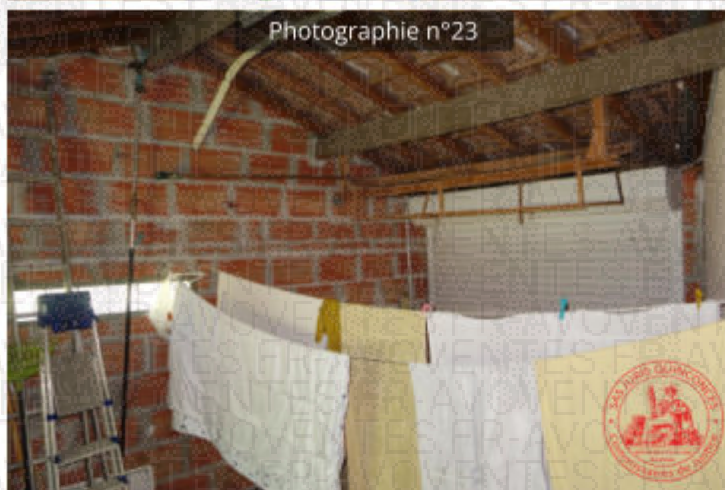
Elle est éclairée par une série de briques de verre, mais également par une fenêtre double vantail avec encadrement bois et double vitrage.

Au sol de ce garage est aménagée une trappe permettant d'accéder à une pompe de relevage.

L'occupant des lieux me précise que cette pompe sert à l'irrigation et l'alimentation en eau du jardin.

Dimensions approximatives : $6,50 \times 3,95 = 25,71 \text{ m}^2$.

SAS JURIS QUINCONCES
Didier FAUVEL associé
Aline GACHET
Jacques JALIBAT
2, place des Quinconces
33000 BORDEAUX
Tél 05 56 52 16 23
etudecdj@jurisquinconces.fr
www.fauvel-huissier-33.com
URGENCE CONSTATS 06 79 41 39 64



SAS JURIS QUINCONCES

Didier FAUVEL associé

Aline GACHET

Jacques JALIBAT

2, place des Quinconces

33000 BORDEAUX

Tél 05 56 52 16 23

etudecdj@jurisquinconces.fr

www.fauvel-huissier-33.com

URGENCE CONSTATS 06 79 41 39 64



Véranda :

Cette véranda est édiflée côté mur de façade arrière de cette maison.

Elle est accessible depuis le couloir de distribution par une porte simple vantail équipée d'une poignée double bec, de plaques de propreté et d'un cylindre de serrure.

Le sol de cette véranda est habillé de carrelage jointoyé.

Cette véranda est délimitée par des baies coulissantes à encadrement en aluminium dotées de double vitrage.

En partie supérieure sont installés des pare-soleil et panneaux de plexiglas.

Elle est dotée de deux points lumineux.

Dimensions approximatives : $3,16 \times 6,32 = 20,01 \text{ m}^2$

SAS JURIS QUINCONCES

Didier FAUVEL associé

Aline GACHET

Jacques JALIBAT

2, place des Quinconces

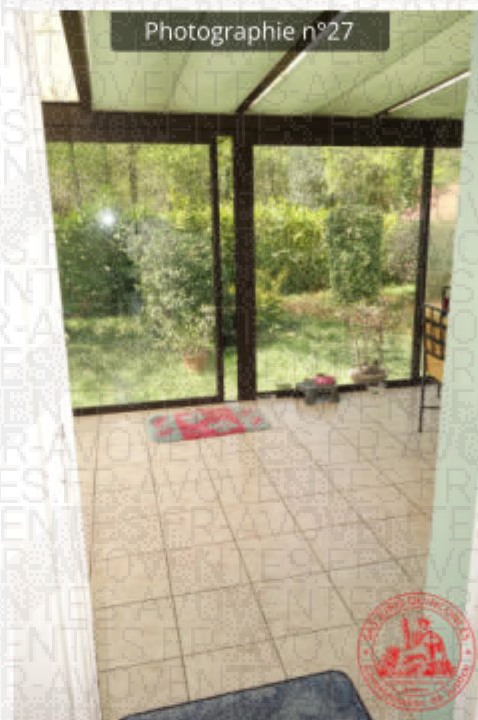
33000 BORDEAUX

Tél 05 56 52 16 23

etudecdj@jurisquinconces.fr

www.fauvel-huissier-33.com

URGENCE CONSTATS 06 79 41 39 64



Réseau d'assainissement collectif :

L'occupant me confirme que cette maison est bien reliée au réseau d'assainissement collectif, dit "tout à l'égout".

Condition d'occupation :

Ce bien est occupé par © AVOVENTES.FR propriétaire.

Fin de mes constatations, 15h00.

Telles sont les constatations auxquelles j'ai procédé.

J'ai pris lors de mes constatations, à l'aide d'un appareil photographique numérique de marque SONY, diverses photographies non retouchées, que j'insère au présent procès-verbal de constat.

Et de ce qui précède je rédige le présent procès-verbal de constat pour servir et valoir ce que de droit.

| Coût de l'Acte | |
|---------------------------|----------------|
| Arrêté du 28 février 2020 | |
| Émoluments HT | 221,36€ |
| Sous-Total HT | 221,36€ |
| TVA 20,00% | 44,27€ |
| Total TTC | 265,63€ |

Le Commissaire de Justice soussigné
Jacques JALIBAT

